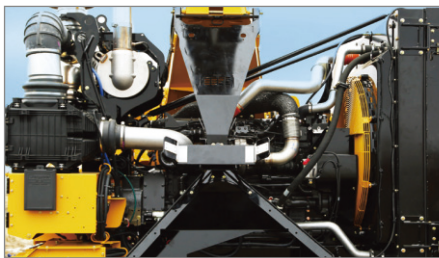


# WC2500TX

## Whole Tree Chipper



### 버미어 통나무 치퍼 / WC2500TX



#### 컴팩트한 크기에서 나오는 강력한 파워

WC2500TX는 협소한 산간지역에서도 작업이 용이한 컴팩트한 크기지만, 600마력(447kw)의 강력한 파워를 뽐내며 뛰어난 생산성을 자랑합니다.



#### 생산성을 향상시키는 스마트 크러시 기술

스마트 크러시(Smart Crush) 기술은 파쇄가 어려운 재료가 커팅 드럼에 들어갔을 때 자동으로 압력을 증가시키고 듀얼-인 피디 체인의 속도를 조절합니다. 이는 운전자가 재료를 투입구에 밀어 넣는데 필요한 노동을 줄이고 체인에 올리는 데에만 집중할 수 있도록 함으로써 생산성을 향상시킵니다.



#### 교체가 용이한 마모 부품

커팅 드럼, 커터 하우징, 인펠드 컨베이어 체인, 배출구 등에서 장비의 마모 부분만 교체가 용이하도록 세밀하게 설계되어 있습니다. 이러한 관리를 통해 장비의 수명을 최대화할 수 있습니다.



#### 손쉬운 나이프 세팅으로 칩 사이즈 조절

마이크로 칩 드럼 디자인은 높은 마력과 더불어 생산성을 극대화합니다. 또한, 단 2개의 볼트 세팅으로 나이프의 위치를 조절할 수 있으며, 나이프 교체 또한 손쉽습니다.



#### 작업 현장 이동성

자주식 무한궤도를 통해 추가적인 장비의 지원이나 개조 없이 좁은 길목이나 협소한 작업 현장에서도 효율적인 이동이 가능합니다.



#### 편리한 무선 리모컨

운전자의 편의를 위해 특별히 고안된 ACS 컨트롤 시스템은 클러치의 탈착, 장비의 위치 조정, 배출구 조절 등이 가능하며 장비의 상태를 모니터링할 수 있습니다.



(주)헤인은 신한캐피탈과 전략적 금융 업무제휴 협약을 체결, (주)헤인 임목·건설·토목 및 물류 관련 기업에 장비 구매 및 운용, 회사 경영 등에 실질적인 도움이 되는 초저금리 리스 프로그램과 금융 컨설팅 서비스를 제공하고 있습니다.



# 버미어 통나무 치퍼(Whole Tree Chipper) / WC2500TX



## 일반제원

최대 운송 전장 : 7.9 m

최대 운송 전폭 : 299.7 cm

최대 운송 전고 : 3.4 m

중량 : 21,999.2 kg

소음 레벨 : 122 dB(A)

## 엔진사양 I

제조사/모델 : 커민스(Cummins) QXS15 티어4 파이널

실린더 수 : 6

최대 출력 : 600 hp (447 kW)

최대 토크 : 2,779.4 Nm (2,050 ft-lb)

연료 타입 : 디젤

쿨링 팬 : 역방향 가능

클러치 타입 : PT Tech electronically controlled dry

## 엔진사양 II

제조사/모델 : 커민스(Cummins) QXS15 티어3

실린더 수 : 6

최대 출력 : 600 hp (447 kW)

최대 토크 : 2542.2 Nm (1,875 ft-lb)

연료 타입 : 디젤

쿨링 팬 : 역방향 가능

클러치 타입 : PT Tech electronically controlled dry

## 인피드 시스템

인피드 롤러 너비 : 86.4 cm (34")

최대 투입 높이 : 68.6 cm (27")

인피드 롤러 무게 : 260.8 kg (575 lb)

인피드 롤러 지름 : 71.1 cm (28")

피드 테이블 너비 : 248.9 cm (98")

피드 테이블 길이 : 3 m (10')

피드 컨베이어 타입 : 듀얼 독립 체인

인피드 각도 : 6°

## 샤프

프레임 : 20.3 cm x 10.2 cm x 1 cm (8" x 4" x 0.375")  
wall rectangular tubing

지압 : 0.6 bar (8.44 psi)

트랙 속도 : 5.6 kph (3.5 mph)

트랙 옵션 : 50.8 cm (20") / Berco D4 ; 싱글 or 더블 - 그라우저 옵션

## 옵션

스페셜 페인트

워런티 기간 연장

에어 컴프레서

Abrasion-resistant belly bandGrate insert



제 품 문 의 02)3498-4657

본 사 서울시 서초구 동산로 86 해인빌딩 / 02)3498-4500

천안제1공장 충남 천안시 서북구 2공단 5로 23 / 041)559-1500

고객지원센터 1577-3872

\* 본 책자에 게재된 사진이나 그림 상의 장비, 성능 및 제원은 작업사양, 원산지 변경, 제작연월의 차이, 사양의 차이, 제작사의 생산공정 변경 및 기술개발 등의 이유로 사전 예고없이 변경 될 수 있으며, 실제 계약된 장비와 다를 수 있습니다. (2017년 5월 제작)