

캐터필라 뉴제너레이션 모터그레이더 120GC



본 사진에는 일부 옵션사양이 포함되어 있으며 실제와 다를 수 있습니다. 효율 및 성능은 최대치/추정치 기준으로 작성되었습니다.

레버 및 핸들 타입



작업자 운전 용이
(유압식 레버)

디지털 블레이드 슬로프 미터



작업자가 일관된 경사면을 유지할 수 있도록
경사면 값을 실시간으로 표시

역회전 팬



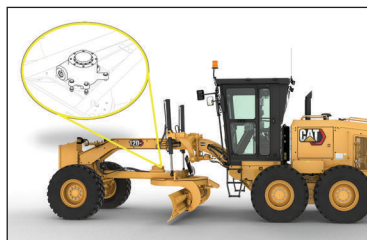
냉각 패키지 및 엔진 인클로저에
이물질이 쌓이는 것을 방지

후방 카메라



후방 115도 뷰를 제공하여
우수한 안전성 확보

슬립 클러치

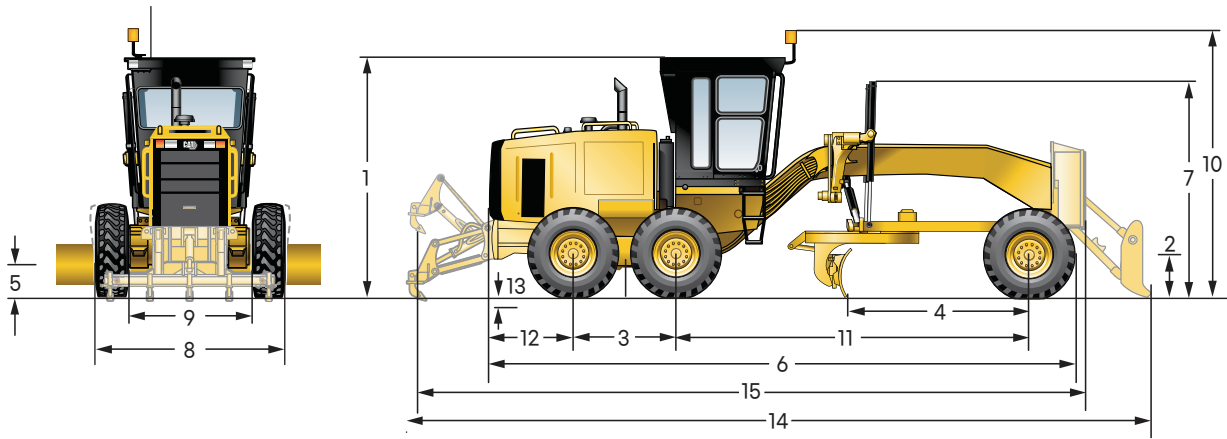


단단한 물체 접촉 시 샷살 충격 완화
(운전자의 편안함 및 샷살 마모 방지)

푸시플레이트 & 리퍼 (옵션)



전방 푸시플레이트 및 카운터웨이트
& 후방 리퍼



항 목		단 위	120GC
제원	운전중량	ton	14.5
	타이어	-	14.0R24 BS VUT
엔진	엔진 제작사/모델	-	CAT® C4.4 ACERT™
	특성	-	ACERT
	배기량	cc	4,400
	정격출력@회전수	ps/rpm	174/2,000
서비스 용량	연료탱크 용량	ℓ	269
	요소수 용량	ℓ	12
	냉각수	ℓ	39
	유압탱크 용량	ℓ	55
	변속기 오일	ℓ	17
유압	유압시스템 용량	ℓ	550
	유압탱크 용량	ℓ	217
	요소수탱크 용량	ℓ	46
	토출압 (일반 작업 시)	kg/cm ²	356
	토출압 (주행 시)	kg/cm ²	356
성능	펌프 토출 유량	ℓ/min	2 x 389
	기어수	단	전진 6단 + 후진 3단
	최고주행속도(전진)	km/h	42
	최고주행속도(후진)	km/h	26
	주행 속도	km/h	5
외형 제원	블레이드 길이	mm	3,658
	블레이드 높이	mm	580
	블레이드 절삭깊이	mm	775
	회전반경	mm	7,600
	1 전고	mm	3,127
	2 전면 축 중심부 높이	mm	636
	3 턴테일 축간 거리	mm	1,510
	4 전면 축 보드간 거리	mm	2,545
	5 후면 축의 최저지상고	mm	369
	6 전면 타이어부터 장비 후면간 거리	mm	8,523
	7 최고 실린더 높이	mm	2,872
	8 전면 타이어 폭	mm	2,215
	9 타이어 내측 폭	mm	2,402
	10 최고 전고	mm	3,788
	11 굴절 하치와 후면 축간 거리	mm	5,001
	12 후면축과 후면 프레임 간 거리	mm	1,365
	13 타이어 편향 높이	mm	61
	14 전면 블레이드와 리퍼간 거리	mm	10,827
	15 푸시 플레이트와 상승 리퍼 길이	mm	9,562

※ 상기 성능 및 제원은 작업 사양, 제작년월, 제작사의 생산 공정 및 기술 개발 등의 이유로 변경될 수 있으며, 실제 계약된 장비와 다를 수 있습니다.

운전석

- 전복보호 운전석(ROPS)
- 낙하물 보호 운전석(FOPS)
- 에어 서스펜션 시트
- 후방 115° 카메라
- 블루투스 통합 라디오 (USB 포트 포함)
- 냉난방 운전석 시스템
- 디지털 블레이드 슬로프 미터

몰드 보드

- 서클 드라이브 슬립 클러치
- 서클 세이버
- 3.7m 몰드보드

엔진

- 작업 모드 : 일반, 예코
- 유압식 온 디맨드 & 역회전 팬

기술 서비스

- 프로젝트 링크 / 비전 링크
- 원격 진단 서비스

부착품

- 리퍼 (옵션)
- 푸시플레이트 및 카운터웨이트 (옵션)



본 사 서울시 서초구 동산로 86 해인빌딩 / 02)3498-4500 천안제1공장 충청남도 천안시 서북구2공단5로 23 / 041)559-1500 고객지원센터 1577-3872
 지점 영등포 02)2636-2891 의정부 031)826-0966~8 평택 031)667-2062~3 동해 033)522-5211 제천 043)643/4-3307
 전주 063)245-1777~8 대전 042)531-6518~9 광주 062)945-5811~2 광양 061)793-1491~2 부산 055)388-7033~5
 대구 053)521-8072~5 포항 054)262-7551