

동급 최강의 파워에 Upgrade된 편의성, 생산성, 효율성까지 캐터필라 New 콰리롤러 CC4.0

작업환경 Up!

접이식 ROPS &
축소된 전장/휠베이스

시야성 Up!

좁은 전방 후드 간격으로
탁월한 운전 시야

편의성 Up!

장비의 상태(연비, 위치, 가동시간 등)를
실시간 모니터링 및 관리(비전링크시스템)

효율성 Up!

디멘드팬으로 팬 속도 자동 조절
연비 개선 및 소음 감소

파워 Up!

36kw(49ps)의
동급 최강 출력

생산성 Up!

특화된 CAT 편심축 및
증가된 진폭으로 다짐력 향상

본 사진에는 일부 옵션사양이 포함되어 있으며 실제와 다를 수 있습니다. 효율 및 성능은 최대치/추정치 기준으로 작성되었습니다.

동급 최강의 엔진 출력



- CAT C1.7T 엔진 장착
- Stage V 배출가스 기준 충족
- 36kw(49ps)의 동급 최대 파워

디멘드 팬



- 작업 조건에 따라 팬 속도를 자동으로 조절
- 연비 개선 및 소음 감소 효과

업그레이드된 디자인



- 접이식 ROPS & 축소된 전장/휠베이스를 통해 운송 및 회전 시 최적화된 작업환경 제공

비전링크 시스템



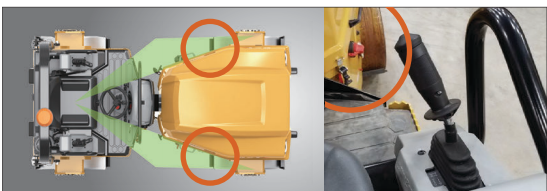
- 위치, 가동시간, 연비 등 장비의 상태를 실시간 모니터링 및 관리

계기판 및 컨트롤러



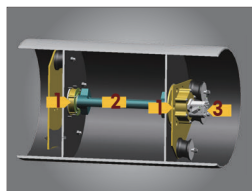
- 효율적으로 배치된 손잡이와 직관적으로 구성된 다기능의 제어판

향상된 시야성



- 좁아진 전방 후드로 탁월한 운전 시야 제공
- 좁은 커브 구간에서 작업 용이

효율적인 진동 시스템



- 특화된 CAT 편심축을 통해 빠른 작동과 멈춤 기능 제공

물살포 시스템



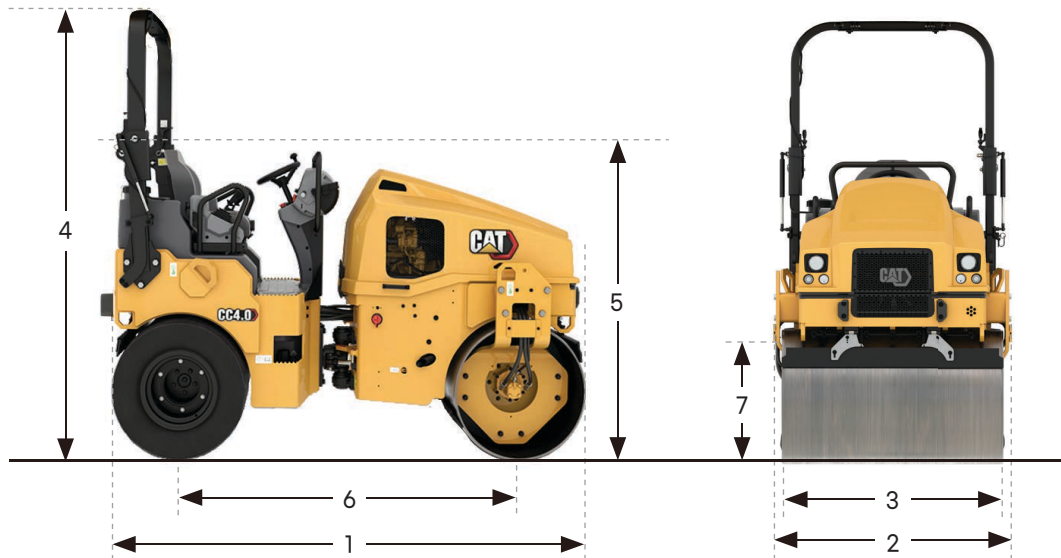
- 분무 범위가 확대된 4개의 스프레이 노즐

동급 최고 수준의 등판능력



- 26도의 등판능력을 통해 경사가 있는 현장에서 안정적이고 효율적인 작업성능 발휘

캐터필라 New 콤비롤러 CC4.0



구분		단위	제원
규격	운전중량	kg	3,586
엔진	엔진 제작사/모델	-	CAT® C1.7T
	최대출력	-	49ps/2,800rpm
성능	드럼하중	kg	6,090
	원심력	kn	33.47
	진동수(저/고)	Hz	55/45
	진동폭	mm	0.5
	최고속도	Km/h	12
	드럼회전각도(좌/우)	도	32
용량	드럼회전각도(상/하)	도	9
	연료탱크	ℓ	81
	유압탱크	ℓ	21
	에멀전탱크	ℓ	34.7

구분			단위	제원
외형 제원	1	전장	mm	2,853
	2	전폭	mm	1,400
	3	드럼폭	mm	1,300
	4	드럼지름	mm	800
	5	전고(CAT 순정 캡)	mm	2,660
	6	축간거리	mm	2,050
	7	최저지상고	mm	499

YouTube

채널해인



NAVER

캐타롤



본 사 서울시 서초구 동산로 86 해인빌딩 / 02)3498-4500 천안제1공장 충청남도 천안시 서북구2공단5로 23 / 041)559-1500 고객센터 1577-3872

지점 영등포 02)2636-2891

의정부 031)826-0966-8

평택 031)667-2062-3

동해 033)522-5211

제천 043)643/4-3307

전주 063)245-1777-8

대전 042)531-6518-9

광주 062)945-5811-2

광양 061)793-1491-2

부산 055)388-7033-5

대구 053)521-8072-5

포항 054)262-7551

진주 055)762-5907