

캐터필라 불도저

The New D1/D2/D3

D1



D3K2

D2



D4K2

D3



D5K2

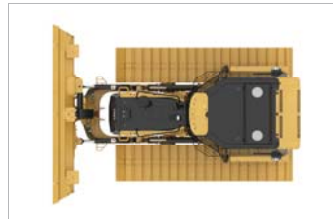
본 사진에는 일부 옵션 사양이 포함되어 있으며, 실제와 다를 수 있습니다.

향상된 연료 효율



- 기존 K2 시리즈 대비 연비 10% 향상
- 에코 모드 적용 시, 성능 저하 없이 최대 **20% 연비 절감** 효과

최상의 작업 효율



- **자동 트랙션 컨트롤 시스템**
트랙의 과도한 회전을 차단하여 하체의 수명을 연장 (토사로 인해 장비가 전진하지 못할 경우에도 트랙이 계속 회전하여 하체의 마모가 가속되던 기존 방식 개선)

뛰어난 내구성의 하부



- 일체형으로 설계된 메인/트랙 롤러 프레임, 우수한 감속 능력의 파이널 드라이브를 갖춰 고부하 작업 가능

개선된 시야



- 전면 후드 디자인을 변경하여 전방 시야 개선

쾌적하고 편안한 운전석



- 에어서스펜션과 열선/통풍 시트 및 열선 조이스틱을 적용한 쾌적하고 편안한 운전석

최첨단 모니터링 시스템



- **10인치 터치 모니터**로 손쉽게 장비 정보의 설정 및 확인
- **정품 후방카메라**를 적용하여 작업 현장에 대한 가시성 및 안정성 향상

정비 편의성



- 모든 정비 및 유지보수가 지면에서 가능해 편리해진 일일 점검 및 정비

리퍼 (옵션)



본 사 서울시 서초구 동산로 86 헤인빌딩 / 02)3498-4500 천안제1공장 충남 천안시 서북구 2공단5로 23 / 041)559-1500

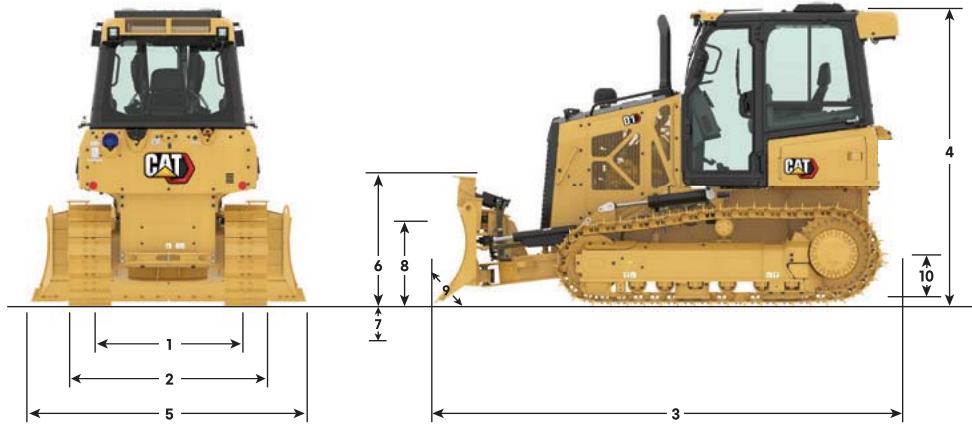
지 점 영등포 02)2636-2891~3 의정부 031)826-0966~8 평택 031)667-2062~3 제천 043)643/4-3307
 동해 033)522-5211 대전 042)531-6518~9 전주 063)245-1777~8 광주 062)945-5811~5
 광양 061)793-1491~2 대구 053)521-8072~5 부산 055)380-4500/2 포항 054)262-7551
 진주 055)762-5907



헤인 홈페이지
바로가기



헤인 유튜브
바로가기



항 목		단 위	D1	D2	D3
자체 중량 (리퍼 포함)		kg	9,230	9,333	10,378
엔진	엔진 제작사/모델	-	Perkins C3.6	Perkins C3.6	Perkins C3.6
	정격출력/회전수	ps/rpm	111/2,200	116/2,200	122/2,200
	연료 탱크 용량	ℓ	195	195	195
	엔진 오일 용량	ℓ	10.5	10.5	10.5
	파이널 드라이브 (각 측)	ℓ	10	10	10
	변속기/유압 오일 용량	ℓ	90	90	90
	요소수 (DEF) 탱크 용량	ℓ	19	19	19
	최고 주행 속도 (전진/후진)	km/h	9 / 10	9 / 10	9 / 10
성능/하체	롤러 개수 (상부/하부)	개	1 / 6	1 / 7	1 / 7
	슈폭	mm	635	635	660
	슈 (개수)	개	43	43	40
	트랙 종류	-	LGP (습지형)	LGP (습지형)	LGP (습지형)
	1 트랙 게이지	mm	1,725	1,725	1,750
	2 트랙 접지 길이	mm	2,248	2,360	2,360
제원	3 전장 (리퍼 제외)	mm	4,262	4,272	4,309
	전장 (리퍼 포함)	mm	5,210	5,449	5,486
	4 전고 (CAB)	mm	2,820	2,820	2,824
	5 전폭/블레이드 폭	mm	3,150	3,150	3,220
	6 블레이드 높이	mm	880	910	1,010
	7 블레이드 최대하강 깊이	mm	573	590	572
	8 블레이드 최대상승 높이	mm	730	708	767
	9 Pitch 각도	도	52~58	52~58	52~58
	10 최저지상고	mm	332	332	332

* 상기 성능 및 제원은 작업 사양, 제작연월, 제작사의 생산 공정 및 기술 개발 등의 이유로 변경될 수 있으며, 실제 계약된 장비와 다를 수 있습니다.

