

Channel

H

2015 상반기



Haein 

막막했던 해외건설사업, 반세기 건설기계명가 (주)헤인이 성공파트너로서 함께합니다

건설기계 세계 1위 브랜드 캐터필라와
(주)헤인의 해외 건설장비 전문가들을 통해 해외건설사업에 도전해 보세요
전세계 44개국 진출 경험을 통해 축적된 풍부한 지식과 노하우로
신장비 · 중고장비 구매부터 운송까지
(주)헤인이 성공파트너로서 끝까지 함께 하겠습니다



Reasonable Luxury

정전사태, 재해 시 가장 빠르게 그리고 오랫동안
전기를 공급하는 명품 캐터필라 비상발전시스템

극심한 폭염으로 인한 한여름 대규모 정전사태에도
원전가동 중단으로 닥칠 한겨울 최악의 전력난에도
캐터필라 비상발전시스템과 함께 한다면 안심하셔도 좋습니다

이제 소중한 나의 회사, 공장, 병원, 건물 그리고
아파트에도 갖춰질 차례입니다

이제, 링컨 전 모델에서 AWD를 만나보세요

어떤 주행환경에서도 민첩하고 안정적인 퍼포먼스를 구현하는
인텔리전트 AWD(올-휠 드라이브)
프리미엄 SUV MKC부터 럭셔리 세단 MKZ와 MKS까지
이제, 모든 링컨에서 AWD를 선택하실 수 있습니다

링컨 최초의 컴팩트 SUV
LINCOLN MKC

럭셔리 대형 세단
LINCOLN MKS

프리미엄 중형세단
LINCOLN MKZ

픽업&딜리버리 서비스
3년간 매년 2회, 직접 찾아가는 프리미엄 서비스

더 완벽해진 링컨의 완벽한 구매혜택

※ 자세한 사항은 가까운 헤인자동차 전시장에 문의하시기 바랍니다
(본 프로모션은 내부 사정에 따라 별도의 공지 없이 변경되거나 중단될 수 있습니다)

월 399,000원

선수율 25~30%, 36개월

5년 / 10만 km

무상보증 서비스

3년 / 6만 km

소모성부품 무상교환

HAELIN
헤인자동차

전 시 장

서비스센터

구 리 경기도 구리시 경춘로 158(교문동)
의정부 경기도 의정부시 평화로 722(가농동)
미 아 서울시 성북구 종암로 167(하월곡동, 동일하이빌뉴시티) 1F
노 원 서울시 노원구 노해로 455(상계동) 1F
마 포 서울시 마포구 월드컵로 29(합정동)

의정부 경기도 의정부시 평화로 724(가농동)
북 부 서울시 강북구 솔샘로 277-4(미아동)
용 산 서울시 용산구 이촌로 24-2(이촌동)

031)8034-1000
031)822-1000
02)6355-1000
02)6226-1000
02)6420-1000

031)8030-1000
02)6370-1000
02)6177-1000



L I N C O L N

정부공인 표준연비 및 등급 ▶링컨 MKZ 2.0 AWD : 배기량(cc) 1,999 | 공차중량(kg) 1,825 | 자동6단 복합연비(km/L) 9.7 | 도심연비(km/L) 8.4 | 고속도로연비(km/L) 12.2 | 등급 4등급 | 복합Co2배출량(g/km) 182 ▶링컨 MKS 3.5 AWD : 배기량(cc) 3,496 | 공차중량(kg) 1,955 | 자동6단 복합연비(km/L) 8.4 | 도심연비(km/L) 7.1 | 고속도로연비(km/L) 10.6 | 등급 5등급 | 복합Co2배출량(g/km) 214 ▶링컨 MKC 2.3 AWD : 배기량(cc) 2,261 | 공차중량(kg) 1,875 | 자동6단 복합연비(km/L) 8.7 | 도심연비(km/L) 7.5 | 고속도로연비(km/L) 10.6 | 등급 5등급 | 복합Co2배출량(g/km) 206 ▶링컨 MKC 2.0 AWD : 배기량(cc) 1,999 | 공차중량(kg) 1,865 | 자동6단 복합연비(km/L) 9.0 | 도심연비(km/L) 7.8 | 고속도로연비(km/L) 11.0 | 등급 5등급 | 복합Co2배출량(g/km) 198
※본 연비는 표준모드에 의한 연비로써 도로상태, 운전방법, 차량적재 및 정비상태 등에 따라 실효 연비와 차이가 있습니다. ※24시간 긴급콜센터 및 서비스문의 : 080-300-3673, 1600-6003 ※26곳의 서비스 네트워크와 24시간 긴급 출동 서비스로 365일 안심하고 드라이빙을 즐기실 수 있습니다.

Contents

Channel H

2015 상반기호 Vol.6

현장 포커스 I 캐터필라 가스엔진 G3516B / 가스엔진 발전기세트 G3406 광신기계공업㈜	06
뉴 아이템 I 2015 올-뉴 포드 F-150	10
명소 탐방 진주성 · 하연옥 ㈜헤인 진주지점	12
현장 포커스 II 캐터필라 휠굴삭기 M315D2 탑건설중기	16
베스트 아이템 I 융하인리히 물류 내비게이션 시스템	22
대리점/지점/공장 소개 ㈜헤인 캐터필라 해상엔진 판매 및 서비스 대리점(AMD) 은성엔지니어링	24
베스트 아이템 II 캐터필라 불도저 D9T 무인화 시스템	28
현장 포커스 III CSA 서비스 고려대학교 안암병원	30
뉴 아이템 II 2015 포드 올-뉴 몬데오	36
헤인 뉴스	38



06 캐터필라 가스엔진 G3516B / 가스엔진 발전기세트 G3406



12 진주성 · 하연옥 | ㈜헤인 진주지점



16 캐터필라 휠굴삭기 M315D2



24 ㈜헤인 AMD 은성엔지니어링



30 CSA 서비스

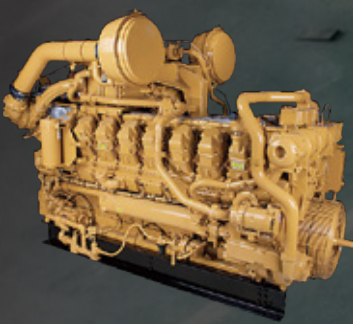
Channel H 통권 6호 발행일 2015년 7월 20일
등록일자 1993년 10월 20일 등록번호 서초 바-00035호
발행처 ㈜헤인 02-3498-4500(www.haein.com) 서울시 서초구 동산로 86 헤인빌딩
발행인 겸 편집인 원경희
기획 ㈜헤인 홍보팀 02-3498-4664, 4634
기획, 편집, 디자인 세종씨앤피㈜ 02-467-5102 (www.sejongcnp.co.kr)
사진 Studio POV
인쇄 세종씨앤피㈜

• 본지에 게재된 글은 발행처의 공식 견해가 아니라 필자의 생각을 나타냅니다.
• 본지에 게재된 글과 사진은 ㈜헤인의 동의 없이 무단 복제할 수 없습니다.

산업용 압축기의 거장 광신기계공업(주)와
에너지 동력 산업의 명가 (주)헤인이

새로운 한 세기를 열다

압축기 전문 제작사인 광신기계공업(주)와 캐터필라 가스엔진 및 발전기세트 공급사인 (주)헤인이 '방글라데시 가스전 승압 프로젝트' 수행을 위해 힘을 합쳤다.
방글라데시 전역에 가스를 안정적으로 공급하기 위해 시작된 이번 프로젝트에서 가스 채굴 지역의 배관압력을 높여주는 압축기 구동을 위한 동력원으로써 (주)헤인의 캐터필라 가스엔진 및 발전기세트가 중요한 역할을 하게 된 것이다.
이번 프로젝트에 투입되는 캐터필라 가스엔진과 가스엔진 발전기세트는 안정된 동력이 필요한 장소에서 연속 가동이 가능하고 내구성도 뛰어나 방글라데시의 불안정한 가스 배관 환경에서 더욱 뛰어난 역량을 발휘할 전망이다.
바로 이 설비들의 현장 투입 준비에 한창인 광신기계공업(주)를 찾아 그 역량을 직접 확인해 보았다.



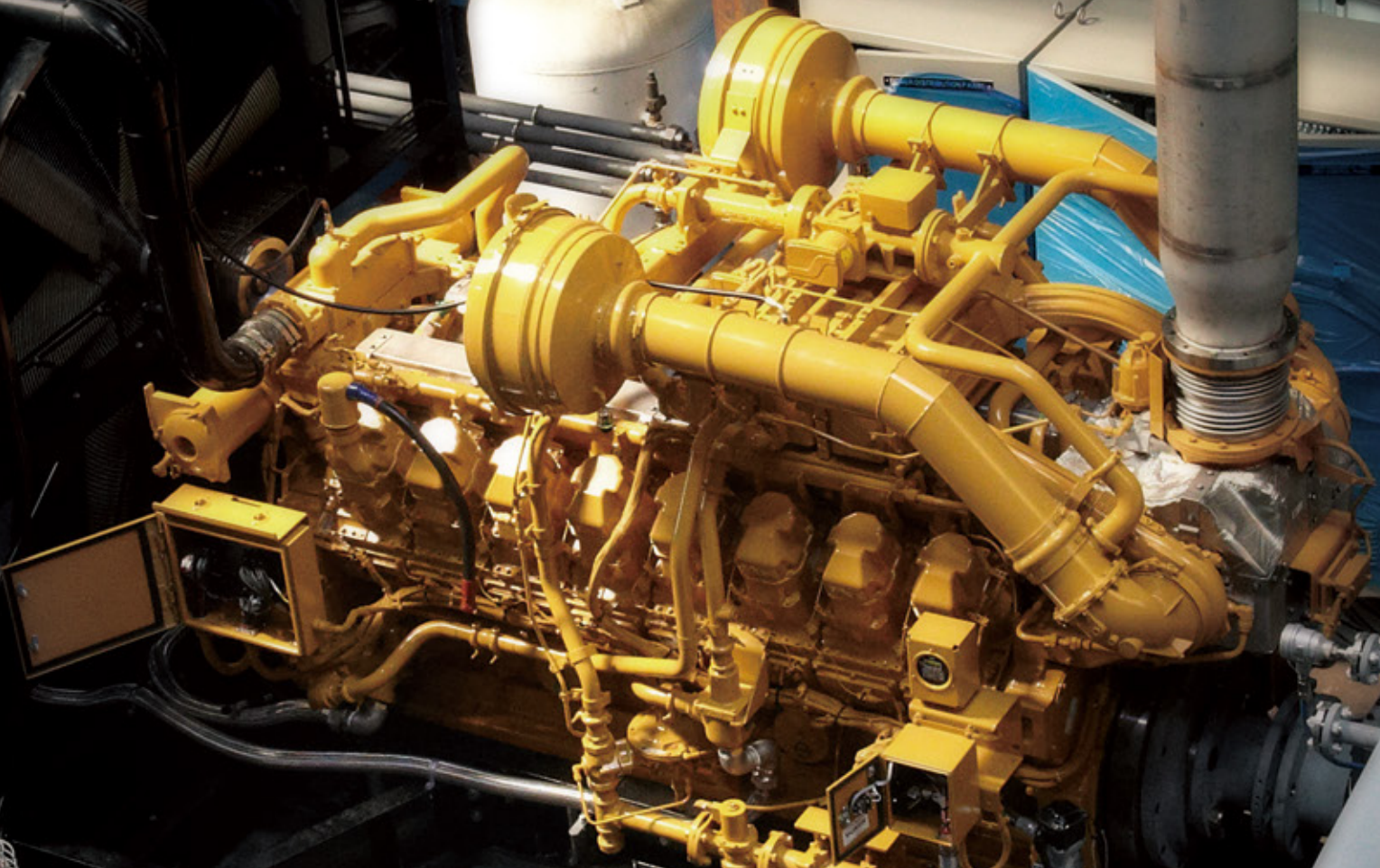
캐터필라 가스엔진 G3516B

출력	1029 bkW
회전수	1400 rpm
압축비	8 : 1
배기량	69.3 L
제어반	Advisor Display 패널
사용가스 압력	48~345 kPag
급기 방식	과급 후냉각방식
가버너 형식	Electronic ADEM.A3



캐터필라 가스엔진 발전기세트 G3406

출력	160 ekW
회전수	1500 rpm
압축비	9.4 : 1
배기량	14.6 L
제어반	EMCP 4.2
사용가스 압력	10~34.5 kPag
급기 방식	과급 후냉각방식
가버너 형식	Flo-tech & Load sharing





가스엔진 시운전 결과에 대해 논의하는 광신기계공업㈜ 시운전파트 강영대 파트장과 ㈜헤인 Gas&IPS팀 김성학 팀장



가스 승압용 압축기에 동력을 제공할 캐터필라 가스엔진

광신기계공업㈜와 ㈜헤인의 위대한 도전

광신기계공업㈜와 ㈜헤인이 위대한 도전에 나섰다. '방글라데시 가스전 승압 프로젝트'를 위해 머리를 맞댄 것이다. 그 첫 포문을 연 것은 광신기계공업㈜였다. 2014년 12월 방글라데시 최대 국영회사인 '페트로 방글라'의 자회사 '방글라데시 가스필드'와 천연가스의 압력을 높여주는 1천100만 달러 규모의 승압용 압축기 수주 계약을 체결한 것이다. 그 이후 광신기계공업㈜가 플랜트를 구성하는 과정에서 ㈜헤인의 캐터필라 가스엔진과 가스엔진 발전기세트를 압축기의 동력으로 선정하면서 양사의 첫 번째 인연이 시작됐다.

반세기 역사를 자랑하는 거장들의 만남

양사의 이번 협력이 주목을 받는 이유는 반세기 역사를 자랑하는 거장들의 만남이라는 데 있다. 광신기계공업㈜는 1967년 창립 이래 48년간 오직 압축기 개발에만 집중해 왔다. 1976년에는 압축기 국산화 공로로 대통령 표창을 받았고, 끊임없는 기술 개발을 통해 국내외 압축기 시장에서 명성을 쌓았으며, 2001년에는 CNG(Compressed Natural Gas) 압축기를 개발해 전세계에 수출하는 등 글로벌 기업으로서 초석을 다졌다. ㈜헤인은 1960년 창립 이래 55년간 캐터필라, 메쯔, 융하인리히 등 유수의 브랜드들과 공식 딜러십을 맺고, 세계 최고의 건설기계 및 동력 장비들과 서비스를 제공해 왔다. 이처럼 반세기 역사를 자랑하는 두 회사가 만나 전 세계를 무대로 힘찬 발걸음을 내딛었다.

방글라데시 가스배관망 승압시스템 설치

'방글라데시 가스전 승압 프로젝트'의 취지는 배관 환경이 불안정한 방글라데시에 안정적으로 가스를 공급하는 데 있다. 대한민국과는 달리, 방글라데시의 가스배관망은 매우 불안정하다. 이런 악조건을 극복할 방안에 대해 ㈜헤인 Gas & IPS팀 김성학 팀장은 "예를 들어 부산에서 생산되는 LNG를 서울로 이송한다고 생각해 보세요. 이를 위해선 부산과 서울을 잇는 가스배관망이 필요합니다. 문제는 부산 배관망을 출발한 가스가 서울에 온전히 도착하지 못 한다는 데 있습니다. 그런 이유로 원활한 이송을 위해 몇몇 중간 지역에 가스를 승압시켜주는 시스템을 설치하게 됩니다. 우리가 방글라데시에 설치하려는 게 바로 이 설비입니다"라고 설명했다.

광신기계공업㈜의 가스압축기, 캐터필라의 가스엔진 및 발전기세트

바로 이 프로젝트를 위해 광신기계공업㈜의 가스압축기와 ㈜헤인의 캐터필라 가스엔진 및 발전기세트가 뭉쳤다. 캐터필라 가스엔진 발전기세트가 플랜트에 들어가는 모든 전기를 공급하면 메인 구동설비인 가스엔진이 작동되고, 그걸 동력 삼아 광신기계공업㈜의 압축기가 가스를 승압시킨다. 이러한 단위 네트워크 총 3세트가 방글라데시 주변 지역에 안정적으로 가스를 공급하게 된다.



탁월한 기술력과 팀워크로 무장한 ㈜헤인과 광신기계공업㈜ 직원들

신속한 고객지원이 가능한 캐터필라 글로벌 네트워크

광신기계공업㈜가 이 프로젝트 수행을 위해 ㈜헤인을 파트너로 선택한 이유는 무엇일까? 이에 대해 광신기계공업㈜ 구매팀 장태습 팀장은 "가스엔진과 가스엔진 발전기세트는 압축기를 작동시키는 동력원인 만큼 매우 중요한 역할을 합니다. 이러한 엔진에 문제가 발생할 경우 압축기의 운휴시간을 최소화할 수 있도록 공급사의 즉각적인 대처가 필요합니다. 캐터필라는 전세계에 수많은 딜러 네트워크를 형성하고 있기 때문에 현지 딜러와의 긴밀한 업무 협조를 통해 문제 발생 시 신속한 해결이 가능합니다. 바로 이러한 점이 캐터필라의 공식 딜러 ㈜헤인을 선택한 가장 큰 이유입니다."라고 설명했다.

현지 환경에 부합하는 완벽한 파워시스템

㈜헤인의 제품 경쟁력 역시 중요하다. 이전에 투입된 타 브랜드사의 엔진이 현지 환경과 잘 부합하지 못해 어려움을 겪었던 경험이 있는 광신기계공업㈜는 제품이 설치될 환경에 완벽하게 적응할 수 있는 제품을 원했다. 캐터필라 가스엔진 및 발전기세트는 ㈜헤인을 통해 현지의 환경적 특성과 설비의 용도, 그리고 그 규모에 맞추어 제품의 구성 및 세팅, 시운전 및 운용 매뉴얼 교육까지 하나의 완벽한 파워시스템 프로젝트를 이루어 공급된다. 그렇기 때문에 현지에서 문제를 일으킬 우려가 거의 없다. 특히 이번 프로젝트에 투입될 캐터필라 가스엔진 G3516B는 강력한 파워와 출력은 물론이고, 디젤

엔진보다 뛰어난 내구성을 바탕으로 부품 교체주기가 길어 경제적이라는 점, 안정된 동력이 필요한 곳에 연속 가동이 가능하다는 점, 청정연료를 사용해 환경친화적이라는 점 등에서 전세계 엔진 및 발전기 시장에 이미 정평이 나 있다.

이처럼 반세기 압축기의 거장 광신기계공업㈜와 에너지 동력 산업의 명가 ㈜헤인의 '첫 번째 위대한 도전'은 새로운 한 세기를 열고 있다. "이번 프로젝트의 성공적인 수주를 발판으로 양사가 중대형 가스 압축기 시장 진출에 좋은 동반자가 되기를 기대합니다."라고 말하는 장태습 팀장의 모습에서 전세계를 무대로 더 많은 현장에서 Win-Win 효과를 내는 광신기계공업㈜와 ㈜헤인의 끈끈한 파트너십을 그려볼 수 있었다.

뉴 아이템 I



혁신은 계속된다!!

모든 것이 새로워진

2015 ALL-New F-150

픽업트럭 시장의 절대 강자

미국은 약 1,500만 대 이상의 신차를 판매하는 픽업트럭 시장이 형성되어 있으며 포드 F-150은 이러한 미국에서 37년간 베스트 셀링 카의 자리를 놓치지 않고 있는 모델이다. 풀 사이즈 픽업트럭은 미국 픽업트럭 판매 순위 중 1위부터 3위까지 모두 차지하고 있을 정도로 경쟁이 치열한 부문인데 그 중에서도 포드 F-150은 2014년 75만 대 이상이 판매되며 세계 픽업트럭 시장에서 수년간 왕좌의 자리를 지키고 있다. 그럼에도 포드 F-150은 이에 안주하지 않고 시대의 흐름과 고객의 요구에 발 맞추어 혁신을 거듭해 왔으며 2015년 그 혁신의 결과물로 13세대에 해당하는 신 모델인 “2015 ALL-New F-150”을 출시했다.



연비와 성능, 모든 것이 새로워 졌다

모든 것이 새로워진 2015 ALL-New F-150은 차량의 바디 부분에 군용 등급의 알루미늄 합금을 적용하여 경량화를 달성한 것이 가장 큰 특징인데, 구형 대비 350kg 가량이나 무게를 감소시킴으로써 연비 및 가속도, 브레이크, 핸들링 성능까지 모두 향상시켰다.

F-150의 대표 엔진이라고 할 수 있는 3.5L 에코부스트(EcoBoost™) 엔진은 보다 더 효율적인 연비 및 출력을 위해 제작된 엔진으로 365마력의 최고출력과 58.0kg·m의 최대 토크를 발휘하며 리터당 8.1km의 동급 최강 수준의 연비를 자랑한다.

또한 고강도 강철로 제작된 프레임을 통해 8개의 크로스멤버를 새롭게 적용하여 강성이 대폭 강화되었고 이에 따라 안전성 또한 향상되었다. 실제로 보디 프레임에 사용되는 고장력 강판의 비율이 구형의 경우 23%에 불과한 데 비해 이번 신형은 77%에 달한다.

2015 F-150은 풀 사이즈 픽업트럭에 최초로 적용되는 각종 편의 및 안전 옵션들을 새롭게 선보이고 있다. F-150의 테크놀로지 패키지에는 360도 스플릿 뷰 카메라와 차선 이탈 방지 경보장치가 포함되어 있으며 뛰어난 야간 가시성을 제공하는 LED 테일 램프에는 크루즈 모드 작동 시 안전거리 유지용 레이더가 탑재되어 있어 운전자의 주행을 안전하게 지켜준다.

또한, 픽업트럭의 한계를 뛰어넘는 동급 유일의 트윈 패널 파노라마 문루프 옵션은 운전자의 만족도를 최상으로 이끌어 줄 것이다.

픽업트럭 중 가장 진보된 F-150, 명성은 이어진다

2015 ALL-New F-150은 뛰어난 주행 및 연비 그리고 첨단 기능들까지 혁신에 혁신을 거듭한 결과 현재까지 출시된 픽업트럭 중 가장 진보된 모델로 평가를 받고 있다. F-150의 혁신은 앞으로도 계속될 것이다.

차종명	F-150	배기량(cc)	3,500	공차 중량(kg)	2,234
엔진	3.5L 에코부스트 V6		트랜스미션		
복합 연비(km/L)	8.1	도심 연비(km/L)	7.2	고속도로 연비(km/L)	9.8
최고 출력(PS/rpm)	365 / 5750		최대 토크(PS/rpm)	420 / 2500	

※ 위 제원은 Ford 본사 기준 제원입니다.

※ 위 연비는 표준 모드에 의한 연비로써 도로상태, 운전방법, 차량적재 정비상태 및 외기온도에 따라 실 주행 연비와 차이가 있습니다.

(주)헤인산업 슈퍼힐즈는 F-150의 판매뿐만 아니라 국내 유일 F-150의 공식 서비스가 가능한 포드 픽업트럭 공식 판매처입니다. 신차부터 중고차까지 친절하고 상세하게 안내해 드리겠습니다. 문의 : 02)6410-1000 / 전시장 : 서울시 마포구 합정동 426-8

Channel H

진주, 그 역사의 비장함과 현재의 평화로움 속으로

〈Channel H〉가 (주)해인 진주지점과 지점 인근 명소를 찾았다.
서부 경남 전 지역을 커버하는 진주지점 직원들의 고객 사랑,
임진왜란 당시 조국을 지키기 위해 목숨을 내던진 진주성 사람들의 나라 사랑,
그리고 진주 고유의 맛을 오랫동안 지켜온 하연옥의 냉면 사랑을 직접 느껴보기 위해서였다.
그 진주의 사랑 이야기 속으로 들어가 본다.



오랜 기간 쌓아온 노하우로 서부 경남권 고객들을 든든히 지원하는 ㈜헤인 진주지점 직원들(좌측부터 하명봉 지점장, 서경연 사원, 손유성 사원, 강현대 차장, 이태규 사원)

서부 경남 전 지역을 아우르는 ㈜헤인 진주지점

특별한 사람들을 만났다. ㈜헤인 진주지점 사람들이다. 직원 5명, 53평 남짓 규모, 흔한 사무실 같아 보이지만, 그 역량은 압도적이다. ㈜헤인 진주지점은 서부경남 전 지역 즉, 동쪽으로는 통합창원시에서 창녕군까지, 서쪽으로 경남 하동군과 전라도 경계지역까지, 남쪽으로 거제시에서 통영시까지, 북쪽으로는 거창군까지 폭넓은 권역을 관리한다. 이를 위해 진주지점 직원들은 모든 업무를 통합 관리하는 하명봉 지점장을 중심으로, 환상적인 호응을 자랑한다. 부품 영업 경력 25년 차로 풍부한 노하우를 지닌 강현대 차장, 장비 및 부품 영업 능력을 모두 겸비한 손유성 사원이 진주지점의 허리를 담당한다. 뛰어난 정비 기술력을 갖춘 이태규 사원이 타고난 성실성으로 선배들을 뒷받침하고, 지점 관리를 도맡은 서경연 사원도 특유의 친절함으로 고객들의 마음을 사로잡는다. 이처럼 진주지점은 1997년 개소 이래 그간 쌓아온 경험과 manpower을 바탕으로 서부경남 고객들에게 제품 판매, 부품 공급 및 정비 서비스 등을 제공하고 있다. 고객들의 연이은 호출에 지칠 만도 한데, 그들의 얼굴엔 매순간 웃음꽃이 피었다. 그 웃음엔 진주지점의 새로운 터인 진주시 말티고개를 향한 기대가 담겨 있었다. 하명봉 지점장은 “이번 사무실 이전으로 진주지점이 고객님들께 한발 더 다가설 수 있게 됐습니다. 기존 사무실은 사천시에 위치해 고객들의 접근성이 떨어질 수밖에 없었거든요. 이젠 다릅니다. 고객들을 새롭게 만나는 자세로 보다 업그레이드된 서비스를 제공하겠습니다.”라며 사람 좋은 웃음을 지었다. 이처럼 고객 서비스를 향한 의지를 새롭게 다지고 있는 ㈜헤인 진주지점의 비전은 고객들에게 ‘내 집 같은 편안함’을 제공하는 것이다. 이와 관련해 하명봉 지점장은 “언제든 편안히 찾아올 수 있는 내 집 같은 지점이 되겠습니다.”라며, 성원을 부탁했다.

진주의 역사가 고스란히 담긴 진주의 명소, 진주성을 가다

하명봉 지점장은 진주를 방문한 사람이라면 으레 가장 먼저 찾는다는 ‘진주성’으로 우리를 이끌었다. 진주지점과 자동차로 10여 분 거리에 위치한 진주성은 임진왜란 당시 호남으로 향하던 왜적들을 막아냈던 진주대첩의 전적지이며 주말은 물론 평일에도 많은 사람이 찾는 공원화된 옛 성이다. 진주성 정문 현판에는 ‘공북문(拱北門)’이라는 문구가 쓰여 있었다. 손을 가슴까지 올려 공경한다는 뜻의 ‘공(拱)’과 임금이 계시는 곳 북쪽을 가리키는 ‘북(北)’이 합쳐져, 진주 백성들의 나라 사랑을 담아낸 것이다. 그 유서 깊은 문을 지나면, 무궁을 세워 전사한 사람의 이름 앞에 붙여지는 ‘충무’라는 시호가 새겨진 한 장수의 동상과 마주하게 된다. 그 동상은 임진왜란 당시 불과 3,800명의 병력으로 진주성을 둘러싼 왜적의 대군을 무찌른 진주대첩의 영웅 김시민 장군의 동상이었다. 그 동상을 바라보고 서 있자니, 조국을 지키기 위해 목숨을 내던진 당시 진주성 사람들이 떠올라 마음이 엄숙해졌다. 동상을 지나 성곽길을 따라가자, 강가 벼랑 위에 높이 솟아있는 누각 하나가 눈에 들어왔다. 밀양 영남루, 평양 부벽루와 함께 우리나라 3대 명루로 꼽히는 축석루였다. 축석루에 올라 그 경치를 바라보고 있자니 이곳에서 풍류를 즐겼을 그 시절 선비들의 모습이 떠올랐다. 또한, 남강의 잔잔한 파도는 진주대첩을 완전히 잊은 듯 평화로워 보였다. 하지만 축석루는 전시에 적의 형세를 살피던 곳으로 제2차 진주성 전투 패배 후 경상우도 병마절도사 최경희가 남강에 몸을 던진 아픔이 서린 곳이다. 또한, 그의 후처 논개가 왜적들이 승리를 자축하고자 열었던 축석루 연회에서 그곳 아래 남강에 솟아있던 바위 ‘의암’으로 적장을 유인해 함께 투신해 순국한 곳이기도 했다. 이렇듯 진주성은 역사의 비장함과 현재의 평화로움이 공존하는 곳이다.

김시민 장군과 의기 논개를 떠올리며 두 번 다시 아픈 역사를 반복하지 않기를 바라고, 평화롭기 이를 데 없는 현재를 생각하며 이 평화가 오래도록 유지되길 기대해 본다.

하연옥! 70년 전통을 맛보다

진주성을 나온 후에도, 그것을 소재로 한 이야기는 이어졌다. 나도 제법 아는 척하기 위해 온갖 지식을 동원했으나, 그 ‘척’은 오래 가지 못했다. 내 배에서 들려온 ‘꼬르륵’ 소리에 모두 웃음을 터뜨린 것이다. 하명봉 지점장은 그런 내 허기짐을 달래주고 싶었는지, 조선의 2대 냉면 중 하나였다는 진주냉면 맛집 ‘하연옥’으로 우리를 안내했다. 하연옥 입구에는 ‘100년의 약속’라는 슬로건이 걸려 있었다. 1945년 문을 연 이래, 지난 70년간 그 맛과 전통을 이어오고 있는 하연옥의 진주냉면, 그 비결은 무엇일까? 하연옥의 대표는 “하연옥 냉면은 새우, 멸치, 바지락, 다시마 등으로 해물육수를 만듭니다. 돼지고기 편육을 넣어 만든 평양냉면과는 달리, 쇠고기살코기에 밀가루와 계란물을 묻혀 부쳐낸 쇠고기 육전을 고명으로 얹어내 진주냉면의 고유의 맛과 전통을 보존한 것이 특징이죠.”라고 소개했다. 그 맛을 보니, 육수의 향미가 풍부하고 감칠맛이 나 식후에도 입맛이 당겼으며, 냉면에 수북하게 담긴 육전 맛도 일품이었다.

㈜헤인 진주지점을 찾아 진주성의 역사를 들여다보고, 그들과 함께 진주 전통의 맛을 느껴 보니, 하루가 더 할 나위 없이 행복했다. 이러한 행복은 ㈜헤인 진주지점의 좋은 사람들과 함께해 더 배가 되는 것 같았다. 내 집 같이 편안한 지점이 되겠다는 ㈜헤인 진주지점. 그 바람대로 언제나 가까운 곳에서 고객을 든든히 지원하는 가족 같은 진주지점이 되기를 기대해 본다.



06W급 굴삭기 최강자 캐터필라 M315D2

아웃트리거 옵션으로 06W의 한계를 넘어서다

06W의 한계를 뛰어넘은 신개념 굴삭기로 잘 알려진 M315D2.

M315D2는 관절을 자유자재로 꺾을 수 있는 3단뿔을 통해 더 멀리, 더 높이, 더 깊이, 더 강한 작업이 가능해

일반 06W가 하기 어려운 특수한 현장에서도 뛰어난 역량을 발휘한다.

이러한 만능 일꾼 M315D2가 더 특별해졌다는 소식을 듣고 찾아간 군산 관로 공사 현장.

그곳에서 차체의 균형을 잡아주어 작업의 안정성과 효율을 높여주는 아웃트리거가 장착된 특별한 M315D2를 만날 수 있었다.

캐터필라 휠굴삭기 M315D2

엔진	-	C4.4 ACERT
정격출력	ps @ rpm	141 @ 2000
운전중량	kg	14,250 ~ 15,500
버킷용량	m³	0.59 ~ 0.65
메인펌프유량	ℓ/min	190
배기량	L	4.4
스틱(암)굴삭력	kg	6,830
버킷굴삭력	kg	9,490
최대전인력	kg	7,755
최대주행속도	km/h	37
최대굴삭반경(지면)	mm	8,920
최대굴삭깊이	mm	5,450
상차높이	mm	7,060
전장	mm	8,300
전폭	mm	2,540
전고(궤)	mm	3,120
연료탱크	ℓ	235



차체의 균형을 잡아주어 안정적인 작업을 가능케 하는 아웃트리거 옵션

일단 06W보다 1m 이상 더 멀리, 더 깊은 작업이 가능해 작업시간을 최소화하는 M315D2

06W계의 베테랑, 건설장비계의 아티스트

탐건설중기 이평로 대표는 지난 26년간 06W 장비만을 운용해온 이 분야의 베테랑이다. 그런 그에게 06W 외길 인생을 걸어온 이유를 묻자, 그는 그저 토목을 제대로 배워 보고 싶었을 뿐이었다고 대답할 뿐이었다. 그가 왔던 사회 초년생이었던 시절, 그의 눈에 비추어졌던 06W 장비는 상처 작업만을 반복하는 다른 장비들과 달리, 상처 작업, 배관 작업, 평탄화 작업까지 못하는 일이 없는 헬기왕성한 장비였다는 것이다. 그만큼 그는 06W와 함께 토목 현장에서 다양한 경험들을 쌓을 수 있을 것이라는 기대를 했고, 실제로 남들이 할 수 없는 작업들을 하나 둘씩 해결해 오면서, 그만의 자부심을 키워 왔다. 그가 스스로를 건설장비계의 아티스트라고 부르는 이유다.

06W의 한계를 뛰어넘는 3단분, 그 특별한

그런 이평로 대표가 얼마 전 ㈜헤인을 통해 캐터필라 휠굴삭기 M315D2를 구입했다. 건설 경기 불황이 계속되는 이 시기에도 지속적인 수익을 창출하기 위해서는 차별화된 성능과 경쟁력을 갖춘 장비를 운용해야 한다고 생각해 왔던 터라, 폭넓은 작업 반경을 자랑하는 3단분 장비에 많은 관심을 가져왔던 것이다. M315D2는 붓을 최대 8.9m까지 뻗을 수 있고 동급 장비 대비 1.1m 이상 좁힐 수도 있어 폭넓은 작업 반경을 확보할 수 있으며, 이를 통해 장비의 이동거리와 이동횟수를 최소화하고 작업 시간까지 단축시키는 강점을 지녔다. 3단분의 관절을 최대로

오므릴 경우 기존 2단분 제품들과는 달리 바퀴 바로 아래 부분까지도 깊이 파낼 수 있어 협소한 공간에서도 자유자재로 작업이 가능하다. 말 그대로 기존 06W의 한계를 뛰어넘은 신개념 굴삭기인 셈이다. 이와 관련해 이평로 대표는 “현장에서 일을 하다 보면, 조금만 더 가까이, 조금만 더 깊이 땅을 파낼 수 있으면 좋겠다라는 생각이 들 때가 많습니다. 하지만 2단분 06W로는 작업 각도상 한계가 있는 게 현실입니다. 그러나 ㈜헤인의 캐터필라 M315D2는 다릅니다. 관절이 하나 더 있는 만큼 작업 각도를 더 섬세하게 조절할 수 있으니까요.”라고 말했다.

장비 차체의 무게 균형을 잡아주는 아웃트리거 옵션

한편 이평로 대표는 아웃트리거가 장착돼 있다는 점 역시 이 장비를 구매하게 된 중요한 이유였다고 말했다. 사실 그와 ㈜헤인의 인연은 이번이 처음이 아니다. 5년 전, 그가 M315D2 이전 모델이었던 M313D를 운용한 경험이 있었던 것이다. 그에 따르면 당시 M313D는 국내 최초의 3단분 장비였고, 다른 06W 장비들이 못하는 작업까지 척척 해내며, 타 브랜드 동급 장비들을 월등하게 압도했다고 한다. 다만 가파르게 경사진 현장에서 3단분을 전방으로 쭉 펼쳐 작업할 때는 장비의 무게가 앞으로 쏠려, 후반부가 살짝 들리는 경우가 있었다고 한다. 그런 이유로 이평로 대표는 차체의 균형을 잡아주는 아웃트리거에 관심이 많았고, M315D2 아웃트리거 장착 사양 장비가 출시되자마자 구매했다. 이평로 대표는 “M315D2가 경사면 작업, 중량물 인상, 철거 작업 등 붓을



(좌로부터) ㈜헤인 마케팅팀 양희재 대리, ㈜헤인 군산지점 김태형 지점장, 탐건설중기 이평로 대표, ㈜헤인 군산지점 최태경 대리

길게 뻗어야 하는 작업을 진행할 때, 아웃트리거가 장비의 앞뒤 무게 균형을 잡아줘 매우 안정적입니다. 특히 평탄화 작업 시에도 장비 앞에 장착된 삽날을 이용해 버킷 동작 없이도 쉽고 편리하게 일을 처리할 수 있습니다.”라고 말하며, 흐뭇한 미소를 지었다.

M315D2, 불가능은 없다

그런 그를 보며, 갑작스럽게 질문은 던지고 싶어졌다. 그가 지난 26년 동안 운용해온 수많은 06W급 장비들과 비교를 했을 때도 M315D2의 성능이 가장 우수한지를 말이다. 그는 조금도 당황하지 않고 확신에 찬 표정으로 “M315D2의 토목 현장 작업 능력은 놀랄 정도입니다. 다른 제품들은 엄두도 못 낼만한 험한 현장에서도 M315D2는 아주 완벽하게 임무를 수행합니다. 다른 동급 장비로 땅을 파내려 하면 부하가 걸리거나 흙을 잘 뜨지도 끌어오지도 못하는 데 반해, M315D2는 아주 시원하게 일을 처리합니다.”라고 말하며, M315D2가 가장 월등하다고 엄지손가락을 치켰다.

마음을 움직이는 ㈜헤인의 한결같은 서비스

M315D2를 향해 찬사를 늘어 놓던 이평로 대표는 ㈜헤인 군산지점 최태경 대리가 나타나자 그를 아무 말 없이 바라보며 어깨를 다독였다. 그가 M315D2를 선택한 데에는 제품의 차별화된 성능과 옵션만큼 ㈜헤인 군산지점의 마음을 움직이는 서비스가 결정적인 영향을 미쳤던

것이다. 그는 “최태경 대리를 비롯한 ㈜헤인 직원분들은 장비 구입 전이나 지금이나 한결같습니다. 일주일에 두 세 번은 현장에 찾아와 장비 운용 방법을 알려 주거든요. 전화로 작은 것 하나를 물어봐도 친절하게 응대해 주고, 장비 운용상 불편함은 없는지 수시로 물어보곤 합니다. 장비를 판매하고 나서 나 몰라라 하는 곳들도 많은데, 최 대리를 비롯한 ㈜헤인 군산지점의 서비스는 달랐어요. 그 정성에 그저 고마울 따름입니다.”라며 칭찬을 아끼지 않았다.

다시 작업 현장으로 돌아가야 하는 이평로 대표에게 ㈜헤인에게 어떤 점을 기대하는지 물었다. 그는 짙막하게 대답했다. “지금처럼만 해주세요.”라고, 고객과의 진심 어린 소통을 통해 신뢰를 쌓아온 ㈜헤인의 노력이 빛을 발하는 순간이었다.

M315D2 or M313D ▼ 검색

06W의 한계를 뛰어넘은 신개념 휠굴삭기 M315D2 '아웃트리거'로 더 특별해졌다!

'아웃트리거'는 차체의 균형을 잡아주어 안정적이고 효율적인 작업을 가능하게 합니다



안정적인 작업환경 제공

흙을 길게 뻗는 작업(철거작업, 돌작업, 중량물 인상 작업 등) 시 아웃트리거가 차체 전체의 균형을 잡아주어 보다 안정적인 작업 환경 제공

평탄작업 시 최적의 효율성 발휘

평탄작업 시 전면부에 장착된 삽날을 이용하여 정교한 버켓 동작 없이도 최적의 효율성 발휘

쇼바 없이도 작업 가능

후면부에 장착된 아웃트리거가 균형을 잡아주어 전면부 에 장착된 삽날을 지면에 내리고 쇼바를 채우지 않은 상태로 간단한 작업 가능



융하인리히 종합 물류 솔루션을 만나보세요!

(주)헤인은 현장여건에 부합하는 다양한 사양의 융하인리히 물류장비 공급은 물론
물류효율을 극대화하는 최첨단 시스템 및 랙 설비 구축까지
55년간 축적된 기술력을 기반으로 종합 물류 솔루션을 제공합니다

삼방향지게차 / 오퍼레이터



모델 : EKX 513-515
최대인상높이 : 9~17M
적재중량 : 1.3~1.5톤



모델 : EKX 410
최대인상높이 : 7.5M
적재중량 : 1.0톤



모델 : EFX 410-413
최대인상높이 : 7M
적재중량 : 1.0~1.25톤



모델 : EKS 208-308
최대인상높이 : 10M
적재중량 : 1.0~1.2톤

전동리치지게차



모델 : ETV 110-116
최대인상높이 : 9M
적재중량 : 1.0~1.6톤



모델 : ETR 340-345
최대인상높이 : 11M
적재중량 : 1.8~2톤



모델 : ETV/ETM 214/325
최대인상높이 : 13M
적재중량 : 1.4~2.5톤



모델 : ETV Q20-25
최대인상높이 : 9.6M
적재중량 : 2.0~2.5톤

전동지게차



모델 : EFG 110-115
최대인상높이 : 6M
적재중량 : 1.0~1.5톤



모델 : EFG 316-320
최대인상높이 : 6.5M
적재중량 : 1.6~2.0톤



모델 : EFG 425-430
최대인상높이 : 7M
적재중량 : 2.5~3.0톤



모델 : EFG 535-550
최대인상높이 : 7.1M
적재중량 : 3.5~5.0톤

팔레트트럭 / 스택터



모델 : ERE 120 - 230
적재중량 : 2~3톤



모델 : EJC 216-220
최대인상높이 : 4.5M
적재중량 : 1.6~2.0톤



모델 : EMC 110
최대인상높이 : 1.5M
적재중량 : 1.0톤



모델 : AM22
적재중량 : 2.2톤

베스트 아이템 I



물류작업의 효율성과 생산성을 극대화하는

융하인리히 물류 내비게이션 시스템

버튼 하나로 적재물의 위치를 자동으로 찾아가는 시스템

물류장비 조작이 서툴더라도, 적재물 위치를 모르더라도, 쉽고 간편하게 목적지를 찾아가 수 있다면?
물류시장에 첨단화 바람이 불고 있다. 국내 유통기업들의 물류센터 대형화 추세에 따라 물류센터의 기능과 역할이 고도화되면서, 물류장비에 다양한 첨단 기술이 접목되어 작업효율과 생산성을 높이는 데 일조하고 있는 것이다.
전세계 물류현장에 우수한 성능과 다양한 사양의 물류장비를 공급하는 융하인리히는 이러한 전세계 물류시장의 흐름에 발맞추어 융하인리히만의 독자적인 기술력을 바탕으로 물류 내비게이션 시스템을 탄생시켰다. 융하인리히 물류 내비게이션 시스템은 버튼 하나만으로 통로 내에서 원하는 적재물이 있는 위치를 자동으로 찾아가 물류를 피킹하고 적재할 있는 시스템으로, 융하인리히 삼방향지게차와 오더피커에 설치하여 이용할 수 있다. 이 시스템은 물류장비 초보자나 기계를 잘 다루지 못하는 사람들도 손쉽게 간단하게 조작할 수 있다. 작업자가 물류장비의 주행 버튼을 작동시키면 장비에 부착된 물류 내비게이션 시스템이 창고관리시스템(WMS)과 연동하여 가장 신속하고 효율적인 이동 경로로 장비의 가속과 리프트를 작동시켜 물류를 랙 내 원하는 위치로 정확히 이동시킨다. 어둡거나 조명이 없는 환경에서도 원활한 이동이 가능하다. 다만, 작업자가 상품이 있는 통로를 찾아서 들어간 후 활성화된다.
물류 내비게이션 시스템은 원하는 상품을 쉽게 찾을 수 있어 작업효율을 약 25% 이상 증대시킨다. 또한 오피킹율 0%로 작업자의 미숙함이나 실수로 인한 오류를 최소화하여 생산성 증대는 물론 물류비용을 절감시킴으로써 향후 국내외 물류장비 시장의 핵심 아이템이 될 것으로 전망된다.
(주)헤인은 동급 최고의 성능을 자랑하는 융하인리히 물류장비를 대형 물류업체 및 산업체에 공급하고 있으며, 물류 현장의 요구에 따라 다양한 부가 기능을 접목한 맞춤형 시스템 및 랙 설계, 전사적 통합물류시스템 구축까지 종합물류서비스를 제공하고 있다.

융하인리히 물류 내비게이션 시스템 물류 처리 프로세스

- ① 창고관리시스템(WMS) : 장비에 부착된 컴퓨터의 모니터로 작업 리스트가 출력됨
- ② 물류 이동 통로1 : 작업자는 트럭에 부착된 컴퓨터 모니터를 보고 해당 상품의 통로를 찾아가
- ③ 물류센터 바닥 : 트랜스폰드(송신기+수신기)가 장착되어 있어 장비가 현재의 통로 위치를 인지할 수 있도록 함
- ④ 작업자의 버튼 작동을 통한 이동 명령 : 작업자가 버튼을 눌러 해당 위치로의 이동을 명령
- ⑤ 정확한 위치 도달 : 장비 스스로 정확한 상품 위치에 도달(반자동시스템)
- ⑥ 물류시스템으로 적재 · 불출 신호 전송 : 적재 또는 불출 명령이 시스템에서 뜨면 작업자는 장비에 부착된 컴퓨터를 통해 해당 작업 수행
- ⑦ 물류 이동 통로2 : 작업 후 창고관리시스템(WMS)으로 확인 신호 송신
- ⑧ 다음 작업 전송 : 창고관리시스템(WMS)이 다음 작업을 장비로 전송함과 동시에 다음 작업을 알려줌

융하인리히 물류 내비게이션 시스템의 특징점

- 창고관리시스템(WMS Client, WebServer, Telnet, Remote-Desktop외)과 연동하여 상품 위치 및 작업 목록에 따라 장비 이동 가능
- 가속레버만으로 원하는 피킹 지점까지 이동 가능(통로 내)
- 최단 거리를 파악하여 이동할 수 있음
- 하나의 작업 완료 후 자동으로 다음 작업을 지시 받아 작업 가능(반자동시스템)
- 가속과 인상(장비 이동과 포크 높이 인상) 동시 수행 가능
- 에너지 효율성 증대
- 융하인리히 삼방향지게차, 오더피커에 설치 가능

대한민국 서해를 지키는 파수꾼

(주)해인의 캐터필라 해상엔진 판매 및 서비스 대리점(AMD)

은성엔지니어링

은성엔지니어링은 대한민국 서해를 지키는 파수꾼을 자칭한다. 차경인 대표가 2002년 설립한 이 회사는 “판매에서 서비스까지”라는 경영철학을 바탕으로, 인천지역 선주들에게 강력한 파워의 선박엔진과 적극적인 사전/사후 서비스를 제공함은 물론, 유사시 복판과 대처하고 있는 대한민국 해군 지원 임무 및 도서지역 섬을 순회하는 관공선과 일반 어선에게 안정적인 동력을 공급하는 역할을 수행해 왔다. 2014년 사옥 신축 및 정비센터 준공, 2015년 대규모 신규공장 증축 및 설비보강 등 사세 확장도 눈에 띈다. 불과 창립 10여 년 만에 이룬 성과라고 하기에는 그 성장 속도가 눈부시다. 차경인 대표는 그 비결에 대해 (주)해인의 캐터필라 해상엔진 판매 및 서비스 대리점(AMD: Authorized Marine Dealer)이 된 것이 신의 한 수였다고 말한다. <Channel-H>가 그들을 만났다.





은성엔지니어링의 서비스 권역을 소개하는 차경인 대표



현재나 신속한 부품 공급이 가능하도록 다양한 종류의 부품이 구비된 은성엔지니어링의 부품 창고



캐터필라 순정부품 사용의 중요성에 대해 설명하고 있는 (주)헤인 엔진부품팀 김태훈 팀장



웅진군 병원선에 설치된 선박엔진을 꼼꼼히 점검하고 있는 은성엔지니어링 서비스팀 임대준 팀장

헤인맨으로서의 경험, 은성엔지니어링의 성장을 이끌다

차경인 대표와 (주)헤인은 남다른 인연이 있다. 차경인 대표의 첫 직장이 (주)헤인이었고, 그가 은성엔지니어링을 이끌고 있는 힘이 바로 헤인에서 알했던 경험에서 우러나오기 때문이다. 그는 “은성엔지니어링을 이끌면서, 헤인에서 몸소 익혔던 7년간의 경험이 얼마나 소중한지 새삼 깨닫게 되었습니다. 설립 당시 (주)헤인 선배 한 분이 ‘헤인에서 근무할 때처럼 고객을 잘 섬겨라’라고 말씀하셨는데, 바로 그 (주)헤인의 고객 중심 서비스 마인드가 지금의 은성엔지니어링이 성장할 수 있었던 비결인 것 같습니다.” 라고 말했다.

더 나은 고객 서비스를 위해 (주)헤인의 AMD가 되다

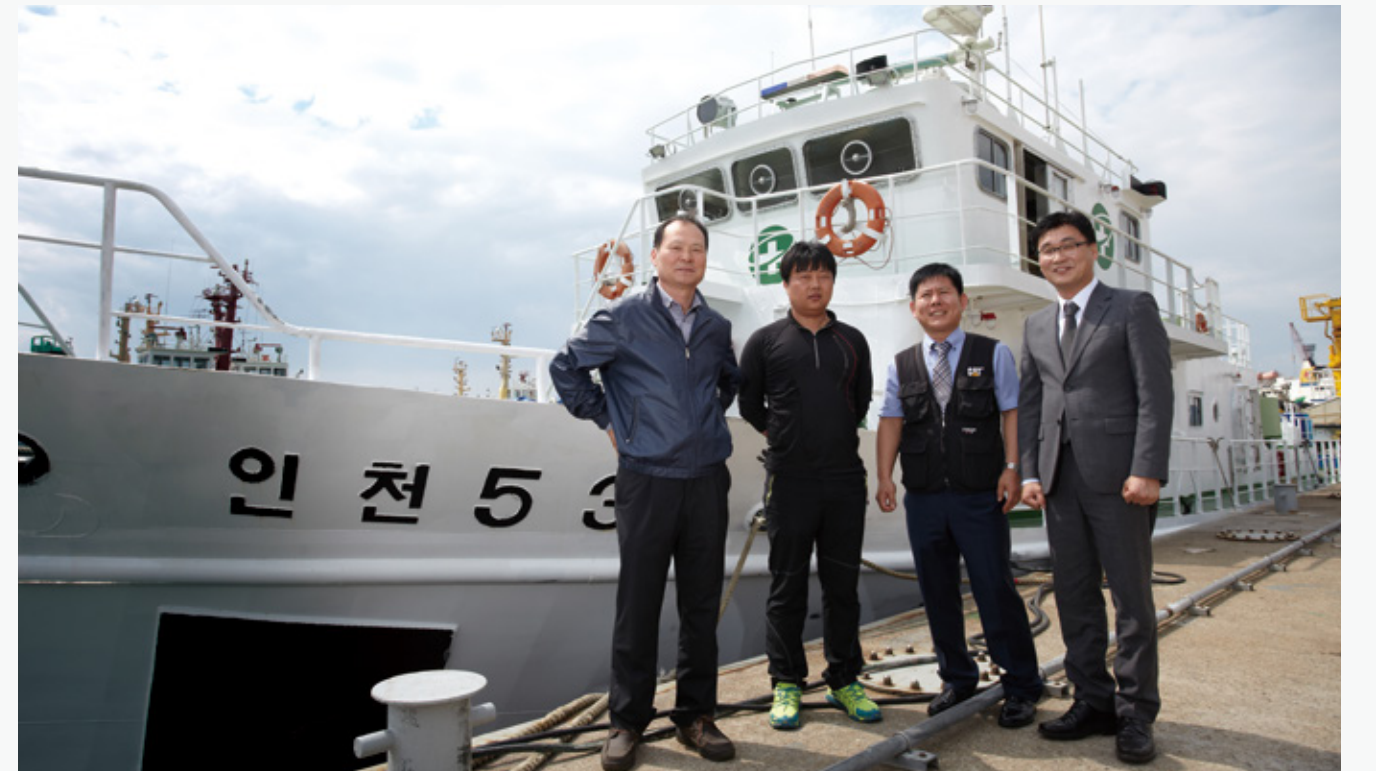
은성엔지니어링이 (주)헤인의 AMD가 된 이유도 더 나은 고객 서비스를 향한 욕심 때문이었다. 차경인 대표는 “(주)헤인의 AMD는 누구나 지원할 수 있지만 아무나 할 수는 없어요. 그만큼 선정 기준이 엄격하죠. 일단 캐터필라 엔진을 다루기 위한 체계적인 기술 및 정비교육을 모두 이수해야 하고, 캐터필라 기준에 따른 특수공구 및 정비시설을 갖추어야 하는 등 여러 가지 조건들을 충족시켜야 합니다. (주)헤인의 AMD가 되기 전, 캐터필라 부품이나 서비스를 요청하는 고객들이 꽤 있었는데 당시에는 AMD가 아니었던 탓에 전문적인 서비스를 제공하지 못했어요. 그럴 때마다 꼭 (주)헤인의 AMD가 되어야 겠다고 생각했죠. 귀한 시간을 내어 우리 회사를 방문해 주신 고객들이 허무하게 발길을 돌려서는 안 되잖아요.”라고 말했다.

(주)헤인과 함께하는 24시간 출동 대기 서비스

(주)헤인의 AMD가 된 이후 은성엔지니어링은 눈에 띄게 달라졌다. (주)헤인으로부터 전문 기술자 교육 지원, 출장 순회 점검 서비스, 원격 기술 지원 등을 받아 인천 지역 내 가장 신뢰받는 업체로 인정받기 시작한 것이다. 은성엔지니어링은 군사지역과 도서지방이 인접한 인천의 지역 특성을 고려해 긴급 상황을 대비한 24시간 상담 및 출동 대기 서비스를 시행하고 있다. 또한 문제 발생 시 휴일과 밤낮을 가리지 않고 달려가는 서비스도 고객들의 신뢰를 두텁게 하고 있다. 차경인 대표는 “인천 근해에는 작은 섬과 어선들이 많아 엔진 문제 발생 시 보통 야간 정비 작업을 진행하게 됩니다. 관공선의 경우, 주말이나 휴일에도 문제가 생기면 그 즉시 출동해 정비를 시행해야 하고요. 이렇게 새벽이나 휴일까지 이어지는 정비 작업을 통해 문제점을 해결하고, 다음 날 배가 정상적으로 출항하는 모습과 선주들이 크게 만족하는 표정을 보고 나면, 깊은 보람을 느낍니다.”라며 미소를 지었다.

신속한 부품 공급을 가능케 하는 캐터필라 글로벌 네트워크

그렇다면 정비만큼이나 중요한 부품 공급 부분에서는 어떤 변화가 있었을까? 이에 대해 차경인 대표는 “(주)헤인은 약 200억 원 규모의 부품 재고를 상시 유지하고 있기 때문에 어떠한 상황에서도 부품 공급에는 문제가 없습니다. 국내에 재고가 없을 경우에도 전세계 캐터필라 부품공급



(좌측부터) 웅진군 병원선 황정진 선장, 웅진군 병원선 강기철 기관사, (주)헤인 엔진생산팀 백승삼 팀장, 은성엔지니어링 차경인 대표

센터를 통해 24시간 내 공급이 가능하고요, 부품 공급에만 최대 수십일 이상 걸리는 브랜드사가 있다는 점을 감안하면, 캐터필라는 확실히 다릅니다.”라고 말했다. 이렇게 제품 공급이 끝이 아닌 시작이라는 마인드로 노력을 거듭한 결과, 은성엔지니어링은 지난 5월 많은 경쟁사들을 제치고 인천시 웅진군 행정선과 어업지도선에 교체될 캐터필라 선박엔진 C32 6대를 수주했다.

뛰어난 기술력과 고객 중심 마인드

은성엔지니어링을 향한 인천지역 선주들의 신뢰는 고객의 목소리를 통해 다시금 확인할 수 있었다. 고객의 목소리를 직접 듣고 싶다는 말에 차경인 대표가 안내한 곳은 웅진군 앞바다. 때마침 입항한 웅진군 병원선의 황정진 선장이 먼저 차경인 대표를 보곤 손을 흔들었다. 그는 “차 대표! 왜 안 어울리는 정장을 입고 있어!”라며, 호쾌한 웃음을 지었다. 그런 그에게 차경인 대표의 평소 옷차림을 묻자, “차 대표는 항상 작업복 차림이에요. 언제 누구의 선박엔진에 문제가 생길지 모르니 늘 준비하고 있는 거죠.”라며 차경인 대표의 어깨를 다독였다. 그런 그에게 은성 엔지니어링의 서비스는 어떤지 물어 보았다. 그는 “제가 이곳에서 생활한 지 올해로 딱 30년이 됐습니다. 그간 우리 배에 장착된 캐터필라 엔진은 거의 고장이 없었어요. 그러니 은성엔지니어링을 부를 일도 별로 없었지만, 어떤 문제든 도움을 요청하면 바로 달려옵니다.”라며 말을

이어갔다. “선박 검사 중에는 안전사고 방지를 위해 시행되는 선박 엔진 개방 검사 과정이란 게 있습니다. 선박으로부터 엔진을 분해하고, 검사가 끝나면 재조립해야 하는 만큼 높은 기술력을 요구하는 검사입니다. 다행히 우리 배는 은성엔지니어링이 적극적으로 지원해 준 덕분에 검사를 무사히 마칠 수 있었습니다. 그런 면에서 은성엔지니어링은 뛰어난 기술력과 고객 중심 마인드를 두루 갖춘 믿고 맡길 수 있는 업체입니다”라며, 웃음을 보였다.

앞으로도 (주)헤인의 AMD 은성엔지니어링이 뛰어난 기술력과 고객감동 서비스로 대한민국 서해를 더욱 든든하게 지키는 파수꾼이 되길 기대해 본다.

안전성 및 생산성 모두를 보장하는

캐터필라 불도저 D9T 무인화 시스템



세부 스펙(Specification)

구 분	캐터필라 불도저 D9T
엔진	CAT C18엔진
슈폭	610MM
베토판 형식	SU-Blade
베토판 높이 X 넓이	4,310 x 1,934
베토판 용량	13.5 m³
운전중량	49톤
전장	8,219
전고	3,996
전폭	3,309
최저 지상고	595

최근 사회 전반에 크고 작은 안전 사고가 끊임없이 발생하면서 안전에 대한 관심이 높아지고 그 기준 또한 강화되고 있다. 특히, 건설 및 산업 현장은 대표적인 안전 사각지대로 통하고 있는 만큼 불안정한 작업환경에 대한 우려의 목소리가 높다. 제철소에서는 제철작업 시 발생하는 슬래그를 제거하기 위해 불도저나 트랙로더 등의 장비를 이용해 왔다. 이때, 슬래그 제거 작업을 시행하는 장비 운전자들은 고온의 슬래그가 떨어지는 용광로 바로 아래에서 일해야 하는 위험에 노출돼 있었다.

이에 따라, 약 10년 전부터 제철소와 같은 특수한 작업환경에서의 안전 문제 해소를 위해 작업자가 원격으로 장비를 조종해 원하는 작업을 시행할 수 있는 무인화 시스템의 도입이 활발하게 이루어져 왔다.

최근 ㈜헤인이 국내 한 제철소에서 슬래그 제거 작업용으로 사용될 '캐터필라 불도저 D9T'에 원격 조종이 가능한 호주 RCT사의 '무인화 시스템'을 장착해 공급하며 큰 호응을 얻었다. 무인화 시스템이 적용되기 전에는 작업자의 안전을 위해 제철 작업이 중지된 상태에서 슬래그 처리를 진행해야 했던 반면 현재는 제철 작업이 진행되는 중에도 슬래그 처리가 가능해져 작업자의 안전 보장은 물론 제철소의 생산성까지 증대시키고 있는 것이다. 또한, 전면 및 후면에 장착된 카메라를 통해 리모컨 조종 시 넓은 시야를 확보할 수 있어 작업효율을 높여 준다.

현재까지는 트랙로더와 같은 중소형 특수장비들을 중심으로 무인화 시스템이 적용되어 왔으나 최근 제철산업 대형화 흐름에 따라 대형 안전 보장 및 생산성 증대에 대한 요구가 커지면서 대형 특수장비에 대한 무인화 시스템 개발이 활발해질 전망이다.



테스트 중인 캐터필라 불도저 D9T 무인화 시스템



캐터필라 불도저 D9T

- 삼각 트랙 적용으로 타브랜드 동급 장비 대비 하체 수명, 기동성, 생산성 등이 월등함
- 차체 보강을 통해 고열의 슬래그 아래에서도 차체 손상을 최소화
- 고출력의 캐터필라 엔진과 강력한 파워트레인을 통해 혹독한 작업환경에서도 탁월한 내구성과 작업성능 발휘

RCT 무인화 시스템(RCT ATX2200 리모트 컨트롤 시스템)

- 먼지가 많이 발생하는 현장에서도 수신율이 높음
- 우수한 내구성으로 광산, 석산, 제철소 등 다양한 현장에서 사용
- 리모컨 조작 시 장비의 전면/후면 카메라를 통해 넓은 시야 확보

발전기를 최적의 상태로 유지시켜 주는 CSA 서비스에 주목하라

㈜해인의 CSA 서비스는 뛰어난 기술력을 갖춘 엔지니어의 정기적인 점검을 통해 엔진 및 발전기가 완벽하게 가동될 수 있도록 최적의 상태로 유지 및 관리해주는 프로그램이다. 발전기의 전반적인 상태를 점검하고 이상 징후를 발견해 그 요인들을 확실하게 제거하는 꼼꼼한 관리를 통해 캐터필라 발전기는 지금 당장 이대로 가동되더라도 전혀 문제 없는 최적의 상태 즉, '비상전력 완벽대기'상태로 유지된다.



CSA 서비스를 수행하고 있는 ㈜헤인 엔진생산사업본부 생산팀 임준영 사원

상용전력 중단 시 비상전력을 공급하게 될 캐터필라 비상발전기 3516(2,000 kW)

글로벌 리더 병원, ㈜헤인의 CSA를 선택하다

고려대학교 안암병원(이하 '고대 안암병원')은 '첨단 연구와 최상의 의료를 실현하는 글로벌 리더 병원'을 꿈꾼다. 1991년 개원 이후 첨단 의학 연구에 매진하고 있는 것도 바로 그런 이유에서다. 고대 안암병원은 의사와 직원 수, 병상 수와 각종 설비를 눈에 띄게 확대해 오면서, '환자를 위한 준비된 병원'으로서 인적·물적 태세를 완벽하게 갖춰 왔다. 그런 고대 안암병원이 최근 ㈜헤인과 CSA 서비스 계약을 체결했다. 고대 구로병원이 1982년부터 20년 무사고 기록을 세운 캐터필라 발전기를 운용했던 것을 인연으로, 2011년부터 캐터필라 발전기 3516 (2,000kW) 2대와 3412(800kW) 1대를 운용해 왔고, 마침내 캐터필라 발전기를 더 완벽하게 유지·관리하기 위해 CSA 서비스 계약까지 맺게 된 것이다.

그만큼 CSA 서비스를 향한 고대 안암병원의 기대도 크다. 고대 안암병원 전기부 양도근 팀장은 "상용전력이 갑자기 중단될 경우, 비상 발전기마저 가동할 수 없다고 생각해 보세요, 일반 건물이야 큰 피해가 없겠지만, 병원에서는 수많은 인명 피해가 발생할 겁니다. 저는 ㈜헤인의 CSA 서비스가 그런 우려를 최소화해 줄 것이라고 확신합니다."라며 기대감을 내비쳤다.

뛰어난 기술력과 전문 인력을 통한 믿음직한 서비스

문제는 서비스의 질이다. 빛 좋은 개살구가 많은 탓이다. 그렇다면 ㈜헤인과 다른 유지보수업체의 서비스는 어떻게 다를까. 궁금하던 차나, 발전기의 상태를 검사하고 있던 ㈜헤인 CSA 서비스 엔지니어들과 마주쳤다. 프로다운 모습이 돋보이던 ㈜헤인 엔진생산사업본부 생산팀 박응순 차장은 자식을 살피는 아버지의 세심한 눈빛으로 캐터필라 전문진단 프로그램을 통해 발전기의 상태를 점검하고 있었고, 임준영 사원 역시 진단 내용이 표시되어 있던 모니터에 시선을 고정한 채 장비의 이상 여부를 철저히 살피고 있었다.

그들의 모습을 바라보던 고대 안암병원 양도근 팀장은 ㈜헤인이 여타 업체와 확실히 다르다며 다음과 같이 설명했다. "㈜헤인 CSA 서비스는 믿음직스럽습니다."라고 운을 뗀 그는 엔진과 전기·전자를 담당하는 두 명의 전문가가 각자의 업무 영역에 맞춰 의견을 나뉘며 캐터필라 발전기의 상태를 철저히 점검하던 모습이 매우 인상적이었다고 말했다. 반면 다른 업체는 엔진 담당자인지 전기·전자 담당자인지도 모를 인원 한 명만이 방문해 점검의 정확성마저 의심케 했으며, 뛰어난 기술력과 분야별 전문 인력을 갖춘 ㈜헤인의 CSA 서비스에 한층 더 믿음이 간다고 말했다. ㈜헤인 CSA 서비스 엔지니어들의 전문성과 세심함이 신뢰의 차이를 낳은 것이다.



㈜헤인의 CSA 엔지니어들과 고대 안암병원의 비상전력을 책임지는 전기부 직원들

지금 당장 가동해도 문제없는 100% 가동력과 극한 상황도 극복해 내는 강인함을 갖춘 캐터필라 발전기가 뛰어난 분석력과 세심함을 지닌 ㈜헤인의 CSA 서비스를 만나 한층 더 완벽해 졌다. ㈜헤인 CSA 서비스 엔지니어들의 정기적인 분석과 신속한 문제 해결 능력이 캐터필라 발전기의 '비상전력 완벽대기'의 가치를 완성한 것이다.

캐터필라 발전기, 지금 당장 이대로 가동된다

한편 비상발전기의 자체 역량도 유지보수 능력만큼 중요하다. 비상 발전기의 존재 이유는 비상 시 상용전력을 대신할 전력을 즉시 공급하는 데 있으므로, 유사시 그 역할과 기능을 제대로 발휘해 낼 수 있는지 여부가 최대 관건이다. 그렇다면, 캐터필라 발전기의 실전 능력은 어느 정도일까? 양도근 팀장은 현재 고대 안암병원에서 사용하고 있는 캐터필라 발전기들이 그간의 시뮬레이션을 완벽하게 소화했다며, 신뢰감을 드러냈다. 올해 5월 실시했던 여름철 전력부하 대비 전기안전 검사에서도, 단 한 번의 오작동 없이 테스트를 완벽하게 소화했다는 것이다. 그런 그의 신뢰는 제품에 대한 칭찬으로 이어졌다. "캐터필라 발전기는 정격 용량의 100%를 가동해도 멈추지 않는 반면, 타 브랜드 발전기의 가동률은 제품 용량에 못 미치는 경우가 많습니다. 비상전력용으로는 캐터필라 발전기만한게 없죠. 또한 타브랜드 제품

들과는 달리 극한의 더위나 추위에 큰 영향을 받지 않는다는 점도 캐터필라 발전기만의 큰 장점이라고 할 수 있습니다. 단연 최고입니다." 라고 말하며, 엄지 손가락을 치켜 올렸다.

이처럼 캐터필라 발전기는 유사시 상용전력을 대신해 고대 안암병원에 비상전력을 공급해야 하는 매우 중요한 존재임에 분명하다. 이러한 캐터필라 비상발전기의 탁월한 성능과 비상발전기를 항상 최적의 상태로 유지시켜주는 ㈜헤인의 CSA 서비스가 앞으로도 변함없이 고대 안암병원의 전력을 든든하게 지켜줄 것이다.



신뢰로 보답하는 캐터필라 일렉트릭 파워!

안정적인 전력을 제공하는 캐터필라 엔진 및 발전기
365일 언제 어디서나 최고의 성능을 제공합니다



(주)헤인의 **CSA 서비스**와 함께하세요

(주)헤인의 CSA 서비스는 전문가의 정기적인 점검을 통해 고장을 방지하고 비상 시 긴급출동서비스를 제공함으로써 엔진 및 발전기를 항상 최상의 상태로 가동시켜주는 유지/관리 프로그램입니다

문의 : (주)헤인 엔진생산사업본부 생산팀 041)559-1599



ALL-NEW MONDEO DIESEL 포드, 디젤 세단의 판도를 바꾸다

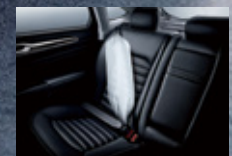
고품격 디자인에 180마력의 고출력과 획기적인 연비를 지닌 올-뉴 몬데오 디젤,
그 어떤 비교도 거부합니다



- 포드 유럽의 2.0L TDCi 디젤엔진
- 180마력, 15.9km/L의 연비
- EU 스테이지 V친환경 엔진
- 듀얼 클러치 파워시프트 6단 자동변속기



- 어댑티브 LED 헤드램프 (주행상황에 따라 빛의 각도를 스스로 최적화)



- 7개의 에어백 시스템, 2개의 뒷좌석 안전벨트 에어백
- 차선 이탈 경보 시스템

헤인자동차에서 드리는 몬데오의 완벽한 구매혜택

※ 자세한 사항은 가까운 헤인자동차 전시장에 문의하시기 바랍니다
(본 프로모션은 내부 사정에 따라 별도의 공지 없이 변경되거나 중단될 수 있습니다)

월 415,000원
선수율 30%, 72개월

5년 / 10만 km
무상보증 서비스

3년 / 6만 km
소모성부품 무상교환



전 시 장

구 리 경기도 구리시 경춘로 158(교문동) 031)8034-1000
의정부 경기도 의정부시 평화로 722(가능동) 031)822-1000
미 아 서울시 성북구 중암로 167(하월곡동, 동일하이빌뉴시티) 1F 02)6355-1000
노 원 서울시 노원구 노해로 455(상계동) 1F 02)6226-1000
마 포 서울시 마포구 월드컵로 29(합정동) 02)6420-1000

서비스센터

의정부 경기도 의정부시 평화로 724(가능동) 031)8030-1000
북 부 서울시 강북구 숲샘로 277-4(미아동) 02)6370-1000
용 산 서울시 용산구 이촌로 24-2(이촌동) 02)6177-1000



정부공인 표준연비 및 등급 ▶포드 MONDEO : 배기량(cc) 1,997 | 공차중량(kg) 1,678 | 자동6단 복합연비(km/L) 15.9 | 도심연비(km/L) 14.4 | 고속도로연비(km/L) 18.2 | 등급 2등급 | 복합CO2배출량(g/km) 123
※본 연비는 표준모드에 의한 연비로써 도로상태, 운전방법, 차량적재 및 정비상태 등에 따라 실주행 연비와 차이가 있습니다. ※24시간 긴급콜센터 및 서비스문의 : 080-300-3673, 1600-6003 ※26곳의 서비스 네트워크와 24시간 긴급 출동 서비스로 365일 안심하고 드라이브를 즐기실 수 있습니다.



포드 유럽의 DNA를 가진 차세대 디젤 중형 패밀리 세단

‘2015 올-뉴 몬데오’ (2015 All-NEW MONDEO DIESEL)

최근 디젤 엔진을 장착한 차량들이 국내 수입차 시장의 70%를 차지하고 있다. 포드는 이러한 상황에 대응하기 위해 브랜드 대표주자 역할을 담당해왔던 SUV ‘익스플로러’나 세단 ‘토러스’ 대신 새로운 얼굴 ‘올-뉴 몬데오’ 디젤 차량을 전진 배치했다. 몬데오는 지난 22년 동안 전세계에서 450만 대가 팔린 베스트셀링카다. 2015년형 ‘올-뉴 몬데오’는 작년 말부터 생산되기 시작한 4세대 모델이며 생산지도 미국이 아닌 스페인 발렌시아 공장에서 생산돼 유럽 시장을 겨냥하는 모델이다.

가격부터 연비까지 충만한 경제성

‘올-뉴 몬데오’는 첨단 엔진 기술이 탑재된 2.0L 디젤 엔진으로 공인 연비 15.9km/ℓ(도심 14.4km/ℓ, 고속도로 18.2km/ℓ)를 자랑한다. 최고 출력 180마력(ps), 최대 토크 40.8kg·m에 차량 가격이 3천만 원대라면 분명 매력적이라고 할 수 있다. 또한 2.0L 디젤 엔진에 결합된 스타트 스톱(Start-Stop) 기능은 완전히 정차할 때는 자동으로 시동을 끄고, 브레이크 페달에서 발을 떼면 부드럽게 출발하여 불필요한 연료 소모를 막아 준다. 듀얼 클러치 파워시프트 6단 자동변속기는 스티어링 휠에 장착된 변속 패들로 6단 기어를 신속하게 조절할 수 있어 다이내믹 주행의 즐거움을 선사한다.

안락하고 편안한 인테리어

차 키를 주머니나 가방에 넣은 채 차에 올라 브레이크 페달을 밟고 시동 버튼을 누르기만 하면 가볍게 시동이 걸린다. 전자식 파킹 브레이크를 적용해 실내는 한층 여유로워졌고, 스포츠 스타일 가죽 시트가 귀하의 몸을 잘 지지해 준다. 인체공학적으로 디자인된 앞좌석 시트는 10개의 방향으로 조절되어 어떤 체형의 탑승자도 가장 편안한 자세로 여행할 수 있다. 그리고 열선 기능이 포함된 앞좌석 시트는 추운 날씨에도 안락한 승차감을 제공하며, 60/40분할 접이식 뒷좌석 시트는 부피가 큰 물건을 편리하게 실을 수 있는 공간을 제공한다.

프리미엄 시스템 적용

간단한 음성 명령만으로도 핸드프리 통화와 음악감상 등 다양한 기능을 활용할 수 있는 포드 싱크(SYNC)의 편리함을 경험할 수 있다. 스마트폰, MP3, USB 드라이브나 아이팟(iPod)을 싱크와 연결하면 저장된 연락처를 다운로드하고 음악도 재생할 수 있다. 스티어링 휠의 버튼을 누르고 “콜 : 한나 김” 이나 “플레이 플레이리스트 : 록(Rock)”과 같이 이야기기만 하면 된다. 목소리를 충실히 따르는 몬데오의 싱크 기능 덕에 운전이 더욱 쉬워졌다.

‘패밀리카’ 안전 또 안전

‘올-뉴 몬데오’가 내세우는 또 하나의 강점은 ‘안전’이다. 패밀리 세단이라는 임무에 걸맞게 운전자와 뒷좌석 동승자를 보호하는 안전장치들이 장착되어 있다. 운전석 무릎 에어백을 포함한 7개의 에어백과 뒷좌석 외측에 마련된 두 개의 팽창형 뒷좌석 안전벨트 에어백은 탑승자의 머리와 목까지 보호해 준다. 어드밴스트랙 전자제어 주행안정장치는 까다로운 주행 환경에서도 안정된 주행 상태를 유지시켜줘 굵은 날씨에 운전할 때도 안심할 수 있다. 어댑티브 LED 헤드램프는 운전자가 못 보는 코너를 자동으로 비추며, 드라이브 라인에 따라 좌우 회전이 가능하다. 미리 설정해 놓은 속도 및 앞차와의 거리를 유지해 주고 앞차의 속도에 따라 완전히 정차했다가 출발하는 ‘어댑티브 크루즈 컨트롤’ 및 ‘차선 이탈 방지 시스템’ 등을 통해 운전자의 안전을 보장하며, ‘전자식 주차 브레이크’ 등의 기능으로 편의성을 제공한다.

차종명	MONDEO	배기량(cc)	1,997	공차 중량(kg)	1,678
복합 연비(km/L)	15.9	도심 연비(km/L)	14.4	고속도로 연비(km/L)	18.2
등급	2등급	복합CO ₂ 배출량(g/km)	123	변속기	자동6단
최고 출력(PS/rpm)	180 / 3,500		차량 가격	₩ 39,900,000	
최대 토크(kg.m/rpm)	40.8 / 2,000				



HAEIN NEWS



㈜헤인, 제3회 캐터필라 건설기계 연비왕 시상 및 제4회 선발 행사 개최

㈜헤인은 제3회 캐터필라 건설기계 연비왕 선발 행사를 통해 선정된 연비 우수 고객(사)에게 상상을 실시했다. ㈜헤인은 지난 4월 한 달간 캐터필라 프로젝트링크 시스템이 장착된 굴삭기, 휠굴삭기, 휠로더 등 건설장비를 대상으로, 장비가 현장에서 실제 가동된 시간 동안의 연료소모량을 집계하여 연비가 우수한 고객사를 선발했다. 이번 행사에서 캐터필라 휠굴삭기 M313D로 1등을 차지한 한선석 고객의 연료소모량은 동일모델 운용 고객 평균 대비 약 25% 절감된 수치인 6.0ℓ/h 였다. 한선석 고객은 1등 수상의 비결로 장비에 무리가 가지 않도록 RPM을 잘 조정했던 것이 주효했다며 캐터필라 06급 장비로 타브랜드 08급의 작업까지 할 수 있기 때문에 연료 소모가 크게 느껴지는 것이지, 동일한 06급 작업 시에는 동급 장비들보다 연비는 더 우수한 것 같다고 말했다. 2등으로는 캐터필라 굴삭기 329DL 을 운용하는 장성한 고객이 선정되었고, 동일모델 운용 고객 평균 대비 15% 이상 연비가 절감된 수치인 15.8ℓ/h를 기록했다. 장성한 고객은 그 비결로 작업에 따른 적절한 단수 조절을 꼽았으며, 329DL은 기본적으로 힘이 좋아 낮은 단수에서도 거의 모든 작업이 가능한 장비라고 평했다. 또한 공동 2등으로 선정된 고객사 레스코는 캐터필라 휠로더 966H로 11.7ℓ/h를 기록했으며, 사용자 매뉴얼에 기재된 정확한 운전법 준수, RPM 다운 기능 이용, 순정부품 사용 등이 큰 효과를 발휘한 것으로 나타났다. 이번 행사에서 연비 우수 고객(사)로 선발된 1등(1명)에게는 캐처 가정용 고압세척기가, 2등(2명)에게는 캐처 가정용 스팀청소기가, 3등(3명)에게는 휴플러스 온열 안마기가 상품으로 각각 지급되었다. ㈜헤인은 제3회 연비왕 선발 및 시상행에 이어 7월 한달 간 집계된 연비 데이터를 바탕으로 제4회 연비왕 선발 행사를 개최해 연비 우수 고객(사)에 대한 상상을 실시할 예정이다.

문의 : ㈜헤인 마케팅팀 02)3498-4626



㈜헤인, 캐터필라 M315D2 아웃트리거 옵션 사양 장비 출시

㈜헤인이 캐터필라 M315D2 아웃트리거 옵션 사양 장비를 출시했다. 캐터필라 M315D2 아웃트리거 장비는 삽날이 장비 전면부에 장착되어 있어 보다 효율적인 동작이 가능하며, 평탄작업 시 기존에 요구되던 정교한 버켓 동작 없이도 삽날만으로 훨씬 손쉽고 효과적인 작업이 가능하다. 또한 후면부에 장착된 아웃트리거를 통해 차체의 균형성이 획기적으로 개선되어, 철거작업이나 중량물 인상작업 시 균형 있고 안정적인 작업환경을 제공한다. ㈜헤인 마케팅팀 전상윤 팀장은 “3단뿔(VA뿔)을 통해 06W급 장비의 한계를 뛰어넘은 M315D2에, 기존 08W급 굴삭기에만 부착되어 출시되던 아웃트리거가 장착됨으로써, 뛰어난 작업 성능 및 안정적인 작업 환경을 갖춘 최상의 작업 퍼포먼스를 기대할 수 있게 됐다.”라고 밝혔다. 캐터필라 M315D2 구매 고객들은 작업 용도 및 환경에 맞추어 아웃트리거 장착 사양과 미장착 사양을 옵션 사양으로 선택할 수 있다.

문의 : ㈜헤인 마케팅팀 02)3498-4626, 온라인 커뮤니티 : cafe.naver.com/m313d

㈜헤인, PM(예방정비부품) 세미나 개최

㈜헤인은 캐터필라 건설기계 및 순정부품의 효율적인 운용을 위한 PM (예방정비부품) 세미나를 개최했다. 국내 주요 시멘트사 및 협력업체 직원들이 참석한 가운데 개최된 이번 세미나에서는 기본적인 부품 예방정비 요령부터 필터류 및 오일류로 대표되는 각종 예방정비부품 사용법에 대한 교육이 실시되었다. 이번 세미나에 참석한 시멘트사 직원은 “장비 운용에 있어 중요한 예방정비에 대해 더 자세히 알 수 있었고 특히, 비순정부품 사용으로 인한 피해 사례를 통해 왜 꼭 순정부품을 사용해야 하는지를 정확히 알 수 있는 유익한 시간이었다”고 말했다.

HAEIN NEWS



㈜헤인, 캐터필라 순정부품 품질보증기간 1년으로 연장

오는 7월부터 캐터필라 순정부품의 품질보증기간이 1년으로 연장된다. 이번 품질보증기간 연장은 캐터필라 장비에서 최적의 성능을 발휘할 수 있도록 설계·제작되는 순정부품의 품질 우수성에 대한 자신감을 표출한 것으로, ㈜헤인이 공급한 캐터필라 건설기계, 육상/선박 엔진 및 발전기세트 운용 고객들은 순정부품(일부 품목 제외)에 대해 1년간의 품질보증 혜택을 누릴 수 있게 된다. ㈜헤인 마케팅팀 전상윤 팀장은 “비순정부품 사용 시 장비의 성능 저하는 물론 고장을 초래할 수 있어 장비 유풀에 따른 막대한 피해를 입을 수 있다. 순정부품을 사용하는 것은 장비의 성능 및 수명 극대화를 위한 선택이 아닌 필수사항이다.”라고 강조하며, “㈜헤인은 앞으로도 캐터필라 순정부품 공급과 업그레이드된 품질보증서비스 제공을 통해 고객들이 최상의 장비 성능 보장은 물론 운용비용 절감 효과를 누릴 수 있도록 최선을 다하겠다”고 밝혔다.

문의 : ㈜헤인 마케팅팀 02)3498-4620



㈜헤인, ‘신한캐피탈’과 금융 업무제휴 협약 체결

㈜헤인은 지난 6월 1일 ‘신한캐피탈’과 전략적 금융 업무제휴 협약을 체결했다. 이번 협약은 그간 ㈜헤인의 금융서비스를 전담해오던 캐터필라 파이낸셜서비스코리아(CFSK)가 국내 캐피탈 정책(신용정보 보호 및 보안 강화 등) 개편에 따른 비용 부담 증가로 한국에서의 철수가 불가피해짐에 따라, 신한캐피탈이 금융 업무를 전담할 새로운 업체로 선정된 것이다. 이번 협약식에서 ㈜헤인과 신한캐피탈은 건설·토목 및 물류 업계 관련 종사자들에게 특화된 금융프로그램과 더불어 장비 구매 및 운용, 회사 경영 등에 실질적인 도움이 되는 이율 조건과 서비스를 제공하기 위한 상호간의 밀접한 업무 협력을 약속했다. 이번 협약식에 참여한 신한캐피탈 김근식 부사장은 “건설기계 및 에너지동력 산업 분야에서 반세기 이상의 역사를 지닌 ㈜헤인과의 이번 협약을 발판으로, 금융 분야뿐만 아니라 보다 다양한 분야에서 상호 협력을 전개해 나갈 수 있을 것으로 기대한다.”며 기대감을 드러냈다.

문의 : ㈜헤인 마케팅팀 02)3498-4635

㈜헤인, BKT OTR 타이어 지점 순회 교육 실시

㈜헤인은 2015년 1분기부터 ㈜헤인 각 지점의 부품영업 담당 직원들을 대상으로 OTR(건설기계용) 타이어 지점순회 교육을 실시하고 있다. 이번 교육은 참가자들이 타이어의 구조 및 TRA 코드 개념 등 타이어에 대한 기초적인 지식들과 더불어 현장 여건별 타이어 적용 사례 등 업무에 실질적으로 적용할 수 있는 OTR 타이어 전문 지식을 집중적으로 학습할 수 있도록 하고자 마련됐다. 이번 교육 참가자들은 BKT OTR 타이어와 타 브랜드 타이어와의 제원 및 마일리지 비교·분석 과정을 통해 BKT OTR 타이어의 우수한 성능과 제품 경쟁력을 확인할 수 있는 계기가 되었다고 말했다. BKT OTR 타이어는 ㈜헤인의 2개 지점과 1개 대리점을 통해 현장에 최적화된 제품으로 맞춤 공급되고 있다.

문의 : ㈜헤인 BKT팀 02)3498-4638



㈜헤인, 제5회 국제물류기기전에 융하인리히/캐터필라 물류장비 전시

㈜헤인은 지난 4월 2일부터 24일까지(화~금) 총 4일간 일산 킨텍스에서 열린 ‘제5회 국제물류기기전시회(KOREA MAT 2015)’에 참여하여 융하인리히/캐터필라 물류장비 15대를 전시했다. 한국통합물류협회와 경연전람이 주최하고 국토교통부가 후원한 이번 전시회에서는 자동화 시스템, 운송장비 및 부품, 물류창고시설, 보관 및 운송 설비, 물류 IT 등 물류 시스템과 관련된 최신 장비와 솔루션이 약 450여 개 부스에서 전시되어, 전시 기간 동안 약 3만여 관람객들이 다녀가며 성황을 이루었다. ㈜헤인은 융하인리히 물류장비 9대, 캐터필라 지게차2대, 카처 청소장비 4대를 전시하고 내비게이션 시스템, 창고관리 시스템, 랙 설비 등 신규 아이템들을 영상을 통해 선보였다. ㈜헤인 부스를 방문하여 장비를 직접 시연한 관람객들은 전시장비들의 우수한 성능과 안정적인 승차감에 대해 만족감을 드러냈으며 특히, 물류를 버تن 하나로 원하는 위치로 이동시키는 융하인리히 내비게이션 시스템은 많은 관람객들의 시선을 집중시켰다. ㈜헤인은 앞으로도 지속적으로 물류 관련 전시 행사에 참가하여, 고성능의 물류장비와 솔루션을 선보일 계획이다.

문의 : ㈜헤인 물류장비팀 02)3498-4643~5



BKT, ‘Tyrexpo Asia 2015’에 독점 후원사로 참여

BKT사는 지난 3월 24일부터 26일까지 총 3일간 싱가포르 엑스포홀에서 개최된 ‘Tyrexpo Asia 2015’에 독점 후원사로 참여했다. 올해로 10회째를 맞는 Tyrexpo Asia 2015는 아시아에서 가장 역사 깊은 타이어 전시 행사로, 전세계 20여 개국 257개사의 타이어 제조사 및 타이어 판매업체, 부품업체 등이 참석한 가운데 성황을 이루었다. 이번 행사에 방문한 관람객들은 BKT 로고와 전시회 독점 후원사 표기가 새겨진 명찰 및 카타로그 등을 지급받고 BKT 타이어에 많은 관심과 호응을 보였다. BKT는 전세계 120여 개 국가에 ISO 9001 : 2000 인증을 받은 고품질 타이어를 공급하는 오프로드(중장비용, 산업용, 농경용) 타이어 전문 브랜드로, ㈜헤인은 BKT와 딜러십 계약을 맺고 각종 산업 및 농경 현장에 우수한 품질의 BKT 타이어 제품을 공급하고 있다. BKT는 독일 ‘Essen Tire Exhibition’과 프랑스 ‘Sima Show’ 등 세계 유수의 타이어 전시 행사를 지속적으로 후원해 왔으며, 전 세계적으로 뛰어난 제품 경쟁력과 품질 우수성을 인정받고 있다.

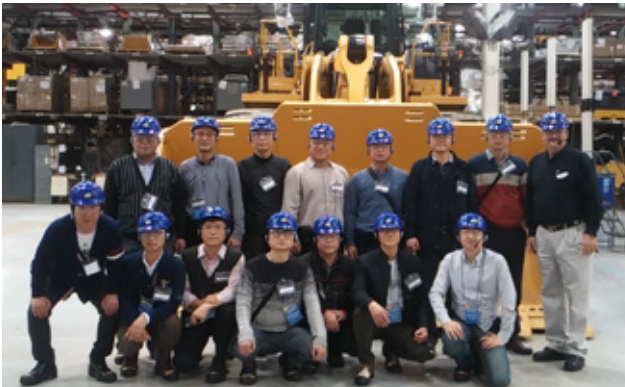
시장 점유율 1위, 캐터필라 진동롤러 CS54B 판매 호조

㈜헤인에서 공급하는 캐터필라 진동롤러 CS54B의 올해 1분기 판매량이 작년 1월~12월까지 전체 판매량의 93%를 넘어서며 고객들의 열띤 호응을 받고 있다. CS54B는 에코 모드 적용을 통해 연비가 대폭 향상되었음은 물론 대용량 연료탱크의 도입으로 작업시간이 증가되었으며, LCD 디스플레이 시스템이 장착되는 등 기존 모델인 CS54의 여러 가지 부분들을 보완한 모델이다. 또한 보다 편안한 작업환경을 바라는 고객들의 요구사항을 반영해 운전석 탑이 개선되는 등 다양한 기능 보안을 통해 진동롤러 시장 점유율 1위를 굳건히 지키고 있다.

문의 : ㈜헤인 마케팅팀 02)3498-4613



HAEIN NEWS



㈜헤인, 시멘트사 대동 미국 캐터필라 대형장비 생산공장 팸투어 실시

㈜헤인은 지난 3월 9일부터 14일까지 총 6일간 국내 주요 7개 시멘트사와 함께 캐터필라 대형장비 생산공장 팸투어를 실시했다. 이번 팸투어는 시멘트사에서 운영하는 광산용 대형장비의 생산공정을 직접 보고 체험할 수 있도록 하고자, 캐터필라의 대형장비 생산 공장을 중에서도 가장 오랜 역사와 큰 규모를 갖춘 미국 오로라 공장과 디케이터 공장에서 실시되었다. 1958년 설립된 캐터필라 오로라 공장은 약 45만 평 규모로 3천여 명의 직원이 상주해 중대형 휠로더 및 휠도저를 생산하고 있으며, 1956년에 설립된 디케이터 공장은 약 40만 평 규모로 약 2천 6백여 명의 직원이 상주해 광산용 트럭을 주요 품목으로 생산하고 있는 것으로 알려졌다. ㈜헤인 마케팅팀 전상윤 팀장은 “스틸플레이트 절단부터 출하까지의 공정 중 80% 이상이 자동화 로봇에 의해 한치의 오차 없이 이루어진 후 각 생산라인별 전문인력의 품질테스트가 시행되기까지의 일련 과정을 직접 체험함으로써, 캐터필라 건설장비의 품질 우수성을 확인할 수 있는 좋은 기회가 된 것 같다.”며 “앞으로도 고객들이 장비가 생산되는 공정을 직접 체험할 수 있는 기회를 확대해 나가겠다.”고 말했다.



㈜헤인, 캐터필라 온라인 부품 스토어 한국 사이트 리뉴얼 오픈

㈜헤인에서 오는 9월 1일 캐터필라 온라인 부품 스토어 한국 사이트를 리뉴얼 오픈한다. 캐터필라는 디지털 시대의 고객 비즈니스 성공 전략의 일환으로 전세계 어디서든 캐터필라 부품을 주문해 받아 볼 수 있는 온라인 시스템 구축 프로젝트를 진행하고 있으며, 캐터필라 한국 독점 딜러 ㈜헤인은 이러한 온라인 부품 스토어 한국 사이트 오픈을 위해 캐터필라와 함께 공동 작업을 진행하고 있다. 캐터필라 온라인 부품 스토어 이용자들은 각종 부품의 사진과 재원 등 상세한 정보를 볼 수 있으며, ㈜헤인이 보유하고 있는 캐터필라 부품의 재고 현황(부품 재고 유무, 재고수량 등)을 직접 검색하여 필요한 부품을 직접 주문·결제할 수 있다. 캐터필라는 카드 결제 시 보안 강화를 위해 전세계 온라인 카드 결제 시장 점유율 45%를 차지하고 있는 Visa 계열 Cybersource사와 계약을 체결하였으며, 한국 내 결제 서비스는 ㈜한국사이버결제를 통해 이루어지게 된다.

㈜헤인 천안제공장, 캐터필라 오염관리감사에서 9년 연속 5Star 인증 획득

㈜헤인 천안제공장이 지난 4월 15일 실시된 2015년도 정기 캐터필라 오염관리 감사에서 95% 이상의 성취도를 달성하여, 2007년 첫 5Star 인증 획득 이래 올해까지 9년 연속으로 5Star 인증을 획득했다. 캐터필라사는 건설기계 고장의 주원인인 정비공간의 오염을 근본적으로 차단하기 위해 각 딜러들이 보유한 정비공장을 대상으로 매년 엄격한 기준의 오염관리를 실시하여 기준 점수의 95% 이상을 받은 딜러들에게 최고 등급인 5Star 등급을 수여하고 있다. 5Star 등급은 아시아 지역 캐터필라 딜러들 중 3%만이 획득할 정도로 까다로운 등급이다. ㈜헤인 천안제공장 김광수 공장장은 “㈜헤인의 오염관리 노력이 세계적으로 공인을 받은 만큼, 앞으로도 철저한 오염관리를 통해 고객들에게 최고의 가치를 제공할 것”은 포부를 밝혔다.



㈜헤인자동차, 용산서비스센터 신규 오픈

㈜헤인자동차가 지난 5월 12일, 서울 용산구에 포드·링컨 자동차 서비스센터를 새롭게 오픈했다. 서울 강북 수입차 전시장이 밀집되어 있는 용산구 이촌동에 자리잡은 ㈜헤인자동차 용산서비스센터는 서울 중심부에 위치한 만큼 서울 각지 어디에서나 접근이 용이하다. 또한 부품 교체 및 서비스 모두가 가능한 연면적 528㎡의 넓은 정비공간과 3개의 워크베이를 통해 하루 최대 24대 정비가 가능하다. 더불어 방문고객 전용 주차장과 고객 라운지를 통해 고객들이 더욱 편리하게 서비스센터를 이용할 수 있도록 배려했다. ㈜헤인자동차는 지난 2013년 포드 딜러사로 선정된 이래, 경기도의 구리와 의정부, 서울의 미아, 노원, 마포, 용산까지 판매 및 서비스를 위한 네트워크를 구축하여 인근 포드·링컨 고객들에게 차량 판매 및 사전·사후 서비스를 제공하고 있다.

문의 : ㈜헤인자동차 용산서비스센터 02)6177-1000, 서울시 용산구 이촌로 24-2(이촌동)



㈜헤인자동차, KPGA 이혜정 선수 후원 협약식 개최

㈜헤인자동차는 지난 4월 1일, KPGA 이혜정 선수 후원 협약식을 개최했다. 이혜정 선수는 시원한 장타와 정확도 높은 아이언샷이 특징인 선수로, 지난 2014 신안그룹배 점프투어 12차전에서 1위의 성적을 거두기도 했다. ㈜헤인자동차는 이번 협약 체결로 이혜정 선수의 공식 차량 스폰서가 되어 링컨의 럭셔리 세단인 MKZ와 포드의 대표 SUV인 익스플로러를 제공할 예정이며 이혜정 선수는 올해 출전하는 모든 KPGA 대회에 후원 차량과 헤인자동차 및 포드 로고가 새겨진 모자를 착용하고 경기에 출전한다. 이혜정 선수는 “골프 선수에게 자동차는 동반자와 같은 존재”라며 “평소 좋아하던 브랜드로부터 후원을 받게 되어 영광이며, 앞으로 좋은 성적으로 보답하겠다”고 말했다. ㈜헤인자동차 도원종 대표는 “KPGA 대회에서 뛰어난 활약을 펼치고 있는 이혜정 선수가 선전하는 모습을 통해 헤인자동차의 기업이미지도 한층 제고될 것으로 기대한다”며, “헤인자동차는 그간의 고객사랑에 보답하는 사회공헌 차원에서 선수 후원을 비롯해 국내 여자 프로골프의 발전에 도움이 되는 다양한 골프마케팅 활동을 적극 펼쳐나갈 계획”이라고 말했다.



독일 명품 청소장비, 카처

가정용 스팀 청소기부터 산업용 특수 청소장비까지
99.99% 스팀살균을 통한
글로벌 클리닝 시스템 기업 카처의
최적의 클리닝 솔루션을 만나보세요!!

습식 청소장비



B40 W

BD 50/40 RS

B 150 R

건식 청소장비



KM 70/20 C

KM 105/100 R

MC 50

냉/온수 고압 세척기



HD 10/25

HDS 10/20-4M

건/습식 진공 청소기



NT 70/2(진공모터X2)

NT 70/3 (진공모터X3)

*사용이 편리한 프런트 스퀴즈(옵션)를 두 제품 모두에 장착이 가능합니다.

KÄRCHER
makes a difference

문의 : (주)헤인 산업장비사업본부 물류장비팀 02)3498-4645, 4643

캐터필라 건설기계, 연비로 말하다!

캐터필라 건설기계가 생산성만 뛰어난 줄 알고 계셨습니까?
완전연소를 실현한 ACERT 엔진, 연료소모를 최소화하는 기술,
연료소모량의 실시간 확인이 가능한 위성 모니터링시스템,
오직 캐터필라만 가능합니다



‘3단봄의 특별함’

평균연비 7.6 l/h

캐터필라 휠굴삭기 M315D2



‘빠른동작 & 적재능력’

평균연비 15.7 l/h

캐터필라 휠로더 966H



‘1.65~1.8m³의 대용량 버킷’

평균연비 18.5 l/h

캐터필라 굴삭기 329DL

※ 본 연비는 연료소모량이 위성을 통해 실시간 측정되는 프로덕트링크시스템을 통해 실측된 최근 1년간 실제 가동된 연비 평균값을 기준으로 작성되었습니다

문의 : (주)헤인 마케팅본부 마케팅팀 02)3498-4635

CAT

(주)헤인과 OTR 타이어 전문 브랜드 BKT의 만남 !

BKT는 전세계 100여 국가에 제품을 수출하며 그 품질을 인정받은 Off The Road 타이어 (중장비용/산업용/농경용/ ATV용) 전문 브랜드입니다. 반세기 건설기계 명가 (주)헤인은 BKT와 국내 독점 딜러십 계약을 맺고 각종 산업현장 에서 우수성이 입증된 고품질의 BKT 타이어를 공급하고 있습니다.

BKT All Steel OTR 래디얼 타이어는

- 강철과 강철벨트로 이루어진 타이어 내부의 카카스는 찢김과 펑크에 강하며 뛰어난 안정감을 제공
- 최대의 견인력을 위한 트래드 특수설계 □ 내마모성과 컷 방지에 뛰어난 특수성분으로 제작



휠로더/굴절식트럭
(All Steel OTR Radial Tire)



휠로더/굴절식트럭
(OTR Bias Tire)



광산용트럭



리치스타커



진동롤러



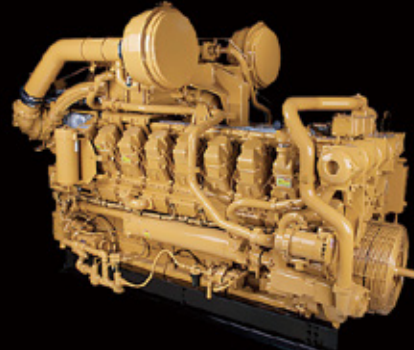
모터그레이더



휠굴삭기



문의 : (주)헤인 BKT OTR 타이어 대리점 (주)케이엔비 062)603-3560 / 광주광역시 서구 매월동



우 편 엽 서

보내는 사람

성명 |

전화 | e-mail |

주소 |

□ □ □ - □ □ □



서울시 서초구 동산로86 헤인빌딩
(주)헤인 'Channel H' 편집실

1 3 7 - 1 3 0

우 편 엽 서

보내는 사람

성명 |

전화 | e-mail |

주소 |

□ □ □ - □ □ □



서울시 서초구 동산로86 헤인빌딩
(주)헤인 'Channel H' 편집실

1 3 7 - 1 3 0



1. 다음 중 ‘방글라데시 가스전 승압 프로젝트’에 투입되는 캐터필라 가스엔진 모델명은?

- ① F-150
- ② G3516B
- ③ D9T
- ④ G3406

2. 다음 중 (주)헤인의 캐터필라 해상엔진 판매 및 서비스 대리점을 지칭하는 용어는?

- ① AMD
- ② ASC
- ③ SLD
- ④ CSA

※ 퀴즈 정답과 함께 독자 의견이 채택되신 분께는 소정의 선물을 보내드립니다.

☐ 신규 구독 신청 ☐ 주소 변경[illegible]

주소(변경된주소) |

전화나 E-mail을 통해서도 신청 가능합니다.

Tel 02-3498-4634
E-mail jyyoon@haein.com



| 락온락 _ 바막 설비 및 부품 수명 최대화, 입형 품질 개선

| 캐스케이딩 _ 운용비용 절감 및 톤당 최대수익 창출

| **고속회전 로터** _ 1800rpm의 고속회전 로터를 통해 1등급 골재 및 석분 생산

| 파인-튴 제품 생산_로터 혹은 캐스케이딩 비율 변경을 통해 파인-튴 제품 생산

| 모니터링 시스템 | IC3 프로텍션 프로그램이 포함된 최첨단 모니터링 시스템

| 안전장치 _ 운용자의 안전을 보장해주는 각종 안전 장치

| 정비편의 _ 정비 및 유지보수가 간단하고 편리해 설비의 유희시간을 최소화함

문의 : (주)헤인 산업장비사업본부 산업장비팀 02)3498-4632





비순정부품의 최후는?

후회할 땐 이미 늦었습니다



캐터필라 고객은 순정부품(일부 품목 제외)에 대해
1년간의 품질보증 혜택을 제공받을 수 있습니다

※ 2015년 7월 구입분부터 적용