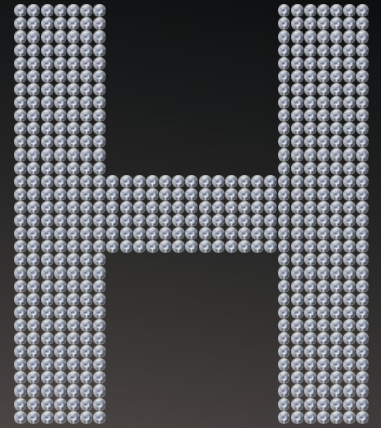


# Channel



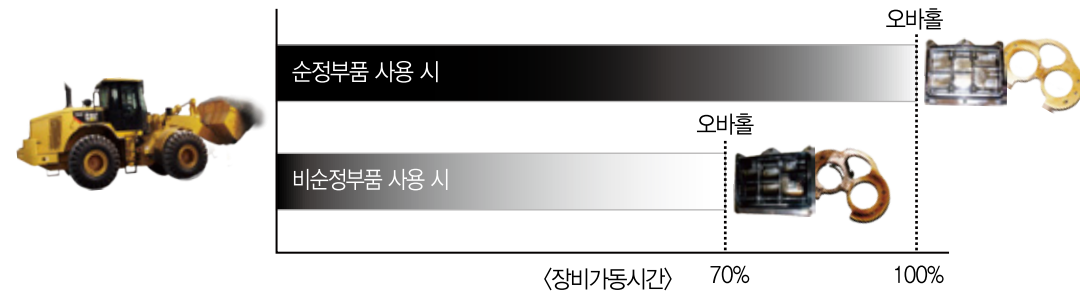
2014 Autumn





순정부품으로  
장비의 제2의, 제3의 수명을 누리세요 !!

장비의 수명, 몇 년으로 보십니까?  
순정부품으로 장비의 수명을 늘려주세요!



순정 오일 및 필터는 검댕 발생을 막아주어 오일의 소모와 부품의 부식/마모 발생을 줄여주며 오버홀 시기를 30% 이상 연장시켜줍니다.

## 캐터필라 건설기계, 연비로 말하다 !

캐터필라 건설기계를 작업효율과 생산성이 뛰어난 장비로만 알고 계셨습니까?  
완전연소를 실현한 3세대 ACERT 엔진, 연료소모를 최소화하는 기술,  
연료소모량을 실시간으로 확인하는 위성모니터링시스템, 오직 캐터필라만 가능합니다.  
전국 캐터필라 운용 고객들을 통해 검증된 우수한 연비, 지금 확인해 보세요!



※ 본 연비는 장비의 연료소모량이 실시간 측정되어 위성으로 전송, 모니터링 가능한 [프로덕트링크시스템]을 통해 실측된 최근 1년간 실제 가동된 캐터필라 휠굴삭기 M313D, 휠로더 966H, 굴삭기 329DL의 연비 평균데이터 값을 나타냅니다.





# Reasonable Luxury

정전사태, 재해 시 가장 빠르게 그리고 오랫동안  
전기를 공급하는 명품 캐터필라 비상발전시스템

극심한 폭염으로 인한 한여름 대규모 정전사태에도  
원전가동 중단으로 닥칠 한겨울 최악의 전력난에도  
캐터필라 비상발전시스템과 함께 한다면 안심하셔도 좋습니다

이제 소중한 나의 회사, 공장, 병원, 건물 그리고  
아파트에도 갖춰질 차례입니다.

(기존 사용자: 서울국제금융센터, 롯데호텔, 신세계백화점, 삼성의료원, 타워팰리스 등)



# Contents

Channel H 2014 가을호 Vol.4



06 캐터필라 순정부품



28 포드 F-150



32 (주)헤인산업 슈퍼힐즈 마포전시장



36 포드&링컨 자동차

현장 포커스 캐터필라 순정부품	(주)동신산업	06
라인업 이슈 I 캐터필라 엔진 및 발전기	캐터필라 해상엔진 부품 세미나	10
CEO 인터뷰 모빌코리아윤활유(주)	러셀 캔필드 대표이사	14
베스트 아이템 I 캐터필라 육상엔진 C175-20		16
베스트 아이템 II 캐터필라 굴삭기 329DL		20
이것만은 꼭 (주)헤인 장비관리솔루션 외		22
뉴 아이템 I Vermeer 목재파쇄기		26
라인업 이슈 II 포드 F-150	(주)한국산업	28
대리점/지점/전시장 소개 (주)헤인산업 슈퍼힐즈 마포전시장		32
브랜드 프리뷰 & 리뷰 포드&링컨 자동차	포드 Mustang	36
뉴 아이템 II LINCOLN MKC		40
헤인 뉴스		42

Channel H 통권 4호 발행일 2014년 9월 30일  
등록일자 1993년 10월 20일 등록번호 서초 바-00035호  
발행처 (주)헤인 02-3498-4500(www.haein.com) 서울시 서초구 동산로 86 헤인빌딩  
발행인 겸 편집인 원경희  
기획 (주)헤인 홍보팀 02-3498-4664, 4634  
기획, 편집, 디자인 세종씨앤피(주) 02-467-5102 (www.sejongcnp.co.kr)  
사진 Studio POV  
인쇄 세종씨앤피(주)

• 본지에 게재된 글은 발행처의 공식 견해가 아니라 필자의 생각을 나타냅니다.  
• 본지에 게재된 글과 사진은 (주)헤인의 동의 없이 무단 복제할 수 없습니다.



## 순정부품만을 고집하는 것은 바로 더 큰 성과를 거두기 위한 투자

국내에서도 손꼽히는 규모와 명성을 자랑하는  
대형 골재생산업체인 ㈜동신산업은 다양한 모델의 캐터필라 장비를 사용하는 것은 물론  
오일/필터류부터 작은 부품들에 이르기까지 100% 캐터필라 순정부품을 사용하고 있는 것으로 잘 알려져 있다.  
신중한 판단력과 결단력을 지닌 ㈜동신산업의 유영준 회장을 만나  
오직 캐터필라 순정부품만을 사용하게 된 계기와 그 이점에 대해 이야기를 나눠보았다.





경북 영주에 위치한 ㈜동신산업은 국내 최대 규모의 석산과 체계적인 장비 관리 시스템을 갖춘 대형 골재생산업체이다. 인근 골재 업계는 물론 국내에서도 손꼽히는 규모와 막강한 영향력을 지닌 이곳은 2009년부터 ㈜헤인을 통해 캐터필라 건설장비를 구매하기 시작해 굴삭기, 휠로더, 굴절식 트럭 등 총 11대의 캐터필라 장비를 운용하고 있다. 최근 ㈜헤인 안동지점을 통해 대형 굴삭기와 굴절식 덤프트럭 2대 추가 구매 후 설비 증축까지 마무리하면서 완공 기념식을 갖기도 한 ㈜동신산업은 다른 무엇보다도 캐터필라 장비에 있어서만큼은 100% 순정부품만을 고집하는 것으로 유명하다.

㈜동신산업 유영준 회장에게 오직 순정부품만을 사용하는 이유에 대해 묻자 순정부품을 사용하는 것이야말로 더 큰 성과를 거두기 위한 투자라고 생각한다는 대답이 돌아왔다. “단기적인 관점에서 보면 비순정 부품이 더 저렴하다고 생각할 수도 있어요, 부품이라는 게 교환주기에 따라 주기적으로 계속 교체해줘야 하기 때문에 단가가 낮은 제품을 사용할수록 득이 된다고 판단할 수도 있겠죠. 하지만 장비를 하루 이틀 사용하고 말 게 아니잖아요, 그렇다면 바로 눈앞의 작은 이익을 좇기보다 장기적인 관점에서 장비 수명이나 성능, 유지관리비용 등등 전부 따져보는 게 옳지 않겠습니까?”

**순정부품 사용과 함께 부품교환주기를 철저히 지키 덕분에 현재까지 낮은 잔고장발생과 캐터필라의 우수한 퍼포먼스를 200% 실감하고 있다는 ㈜동신산업.** 그는 오랜 기간 직접 써보고 그 결과를 눈으로 확인했기 때문에 캐터필라 장비, 그리고 순정부품 사용을 망설이는 고객이 있다면 적극적으로 권장하고 싶다고 했다.

유영준 회장의 말에 연이은 공감감을 표하던 ㈜헤인 안동지점 박광흠 지점장은 다음과 같이 말을 이었다. “㈜동신산업의 경우에는 순정부품만을 고집해왔기 때문에 비순정부품 사용으로 인한 피해를 입어 본 경험이 없었지만, 다른 업체들의 경우 비순정품을 사용하다 장비에 치명적인 손상이나 고장으로 막대한 수리비용을 떠안기도 하고, 장비 운용에 따른 또 다른 피해를 입는 등 피해 사례가 비일비재하게 발생하고



순정부품을 스스로 교체하는 ㈜동신산업 장비기사

있기 때문에 단기적인 관점으로 봤을 때나 장기적인 관점으로 봤을 때나 순정부품 사용은 선택이 아닌 필수라고 할 수 있습니다.”

㈜동신산업의 현장 곳곳에는 캐터필라 순정부품 전용 보관창고가 마련되어 있었다. 다양한 장비를 구매, 운용하며 부품 교환으로 인한 운휴시간을 최소화하기 위해 해당 장비에 맞는 순정 부품을 상시 구비해 두려다 보니 자연스럽게 별도의 창고를 짓게 되었다는 유영준 회장. 그의 안내를 따라 방문한 한 부품 창고에는 각종 필터와 오일, 부동액, 그리스 등 다양한 캐터필라 순정부품들이 가지런히 정리되어 있었다. 이에 ㈜헤인 안동지점에서는 ㈜동신산업은 ‘효율적인 부품 재고 관리의 정석’을 보여주고 있는 기업이라며 입을 모은다. 실제로 체계적으로 관리/운영되는 부품 관리 창고 이외에도 ㈜동신산업의 모든 장비 운용 기사들은 직접 자신의 장비에 필요한 순정부품을 스스로 교체할 수 있도록 철저한 교육을 받아 부품 교환주기가 도래하면 타인의 도움 없이 부품 교체작업을 진행, 작업시간의 지연을 최소화하고 있다.



㈜동신산업 내 캐터필라 순정부품 전용창고

“업계 통상적으로 장비는 ‘잘 쓰면 3년’이라는 말이 있습니다. 3년을 사용하면 장비를 AS해서 사용하는 것보다 새로 구매하는 게 이득이 된다는 거죠. 그만큼 장비 자체의 수명이 짧다는 것인데, **지금 저희 현장에 있는 캐터필라 장비 중 4년 가량 된 장비는 지금 봐도 표면이 굵히거나 밀린 흔적만 있을 뿐 기름이 새는 현상도 없을 뿐 아니라 성능이나 파워에서 역시 얼마 전 새롭게 구매한 장비와 전혀 차이가 없어요.**” 이렇듯 완벽한 상태로 장비를 오랜 시간 사용할 수 있었던 이유에 대해 유영준 회장은 캐터필라 장비 자체의 뛰어난 내구성과 ㈜헤인의 꼼꼼한 AS, 그리고 오직 순정부품만을 사용하여 교환주기에

따라 철저히 관리한 덕분이라고 말했다.

칭찬일색인 그에게 ㈜헤인과 캐터필라에 아쉬운 점은 없는지에 대해 묻자 ‘조금 더 일찍 ㈜헤인과 캐터필라 장비를 거래하지 못한 점이 아쉽다’고 대답하는 ㈜동신산업의 유영준 회장. 이러한 그의 굳건한 신뢰에는 캐터필라 장비와 순정부품에 대한 만족, 그리고 ㈜헤인 안동지점의 철저한 고객관리서비스가 기초하고 있을 터. 기본을 지키며 더 큰 성과를 위한 노력과 투자를 아끼지 않는 ㈜동신산업과 그를 든든히 지원해줄 ㈜헤인, 이들의 눈부신 동반 성장이 기대된다.



순정부품만을 고집하는 ㈜동신산업 유영준 회장과 임직원들

순정부품 / 비순정부품 사용 시 장비 손상도 비교테스트 결과			
캐터필라 순정오일 (CAT DEO)사용			
	거의 슬러지가 발생하지 않음	거의 슬러지가 발생하지 않음	퇴적물 없이 부드러운 표면
비순정오일 (타브랜드 오일) 사용			
	다량의 슬러지 발생	다량의 슬러지 발생	단단하고 거친 퇴적물 다량 발생



(주)헤인, 선박사고 방지를 위한

## ‘캐터필라 해상엔진 부품 세미나’ 개최

최근 비순정품 사용으로 인한 폐해와 위험성이 크게 대두됨에 따라

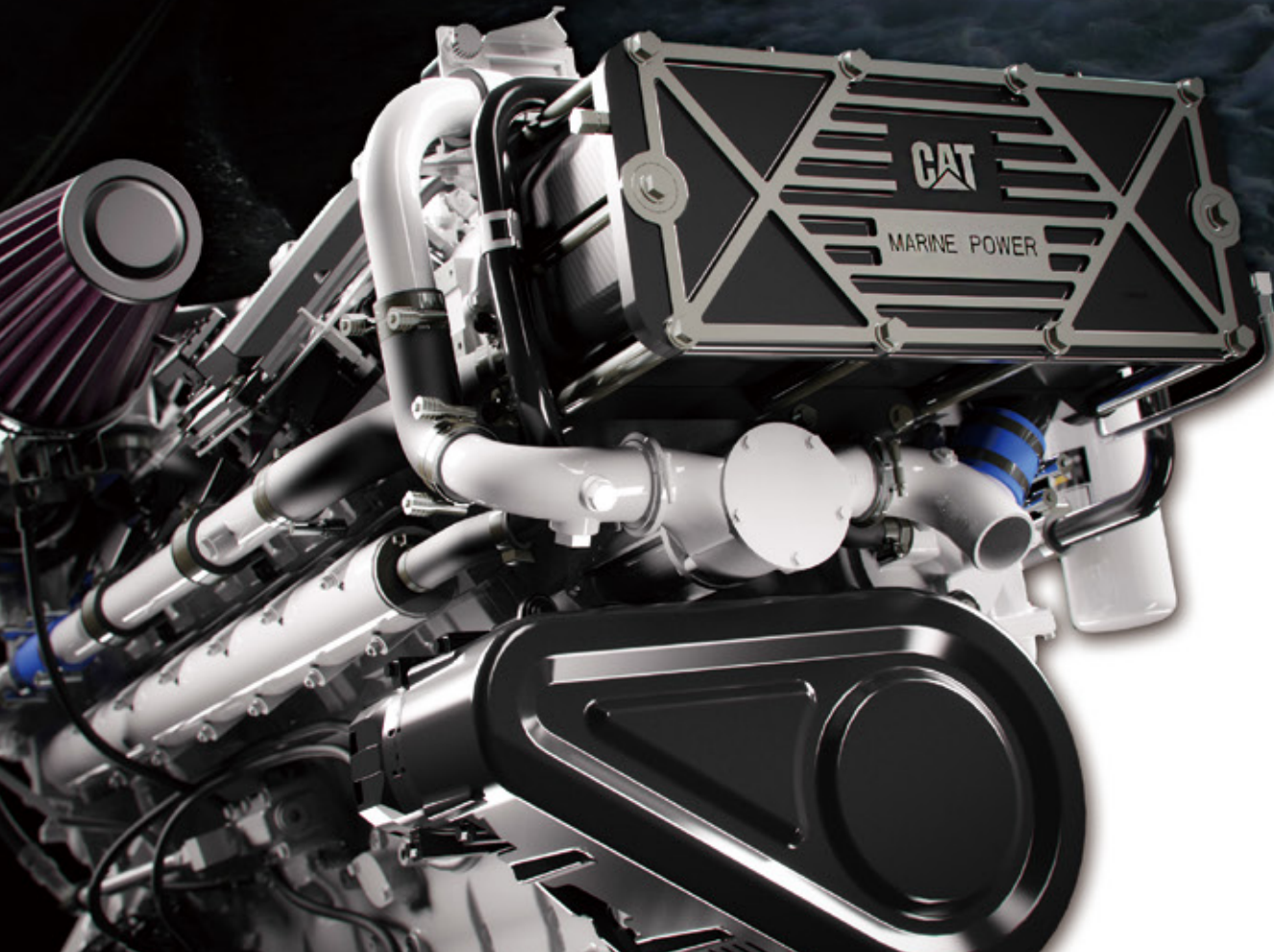
(주)헤인에서는 해상엔진 고객을 대상으로 순정부품 사용의 당위성을 알리고자 세미나를 개최했다.

세미나 참석 고객들은 엔진을 보호하고 수명을 증대시킴으로써

선박 탑승자 모두의 안전 보장은 물론 선박 유지관리비용까지 절감시켜주는

캐터필라 순정부품의 이점에 대해 정확히 알게 되었다.

(주)헤인과 고객 간에 해상엔진 부품에 대한 유익한 대화가 오간 이번 세미나 현장에 찾아가보았다.







### ‘2014 캐터필라 해상엔진 부품 세미나’ 개최

지난 6월, 해수부 해양안전심판원의 ‘2013년 해양사고 통계발표’에 의하면 매년 여객선 100척 중 8척 꼴로 충돌, 좌초, 전복, 화재, 침몰, 기관손상 등의 해양 사고가 발생하는 것으로 나타났다. 지난해 발생한 총 638건의 해양사고 가운데 충돌에 의한 사고는 149건으로 전체 사고 중 가장 높은 비율을 차지 했으며, 기관손상에 의한 사고가 130건으로 그 뒤를 이었다. 이에 ㈜헤인은 이러한 기관 손상에 의한 선박 사고를 미연에 방지하기 위한 방안을 제시하고, 캐터필라 순정부품의 당위성을 알리고자 금년 6월 부산에서 4차례, 8월 목포에서 1차례 에 걸쳐 다양한 고객사 및 관계사를 대상으로 캐터필라 해상엔진 부품 세미나를 개최하였다. 이번 세미나를 주최한 ㈜헤인 PSM팀 김기진 팀장은 해양사고에 대한 다양한 대처방법 중에서도 특히 순정부품 사용을 알리는 내용으로

세미나를 개최하게 된 배경에 대하여 “금년 4월 대한민국을 슬픔에 잠기게 했던 세월호 참사와 더불어 비순정품 사용으로 인한 피해와 위험성이 크게 대두됨에 따라 순정부품 사용의 당위성을 알리고 이를 통해 해상엔진을 보호하고 기관의 수명을 증대시킴으로써 선박 탑승자 모두의 안전 보장은 물론 선박 유지관리비용까지 획기적으로 절감할 수 있음을 알리고자 금번 세미나를 개최하게 되었다”고 밝혔다.

‘기관손상 사고 예방을 위한 기본 점검’, ‘오염물질의 정의와 부품에 미치는 영향’, ‘캐터필라 순정필터 및 순정오일의 제작과정과 특징’, ‘성능 비교테스트를 통한 비용절감 효과’, ‘순정부품 관리법’, ‘자가 고장 진단법’ 순으로 진행된 이번 세미나에서는 엔진 및 발전기세트 정기 점검 관리 프로그램인 CSA 프로그램 계약 시 제공되는 다양한 특전과 예방정비프로그램 등을 소개함으로써 참석자들의 큰 호응을 얻기도 하였다. 또한, 해상엔진을 운용하면서 평상시 궁금했던 내용에 대한 질의응답 시간과 함께 ㈜헤인과 고객 간 해상엔진 부품에 대한 다양한 주제의 대화가 이루어지는 유익한 프로그램들이 진행되었다. 이번 행사에 참석한 한 고객사의 임원은 “무조건 정품을 구입해 사용하라는 이야기를 하는 것이 아니라 순정부품과 비순정부품의 차이를 실제 테스트에 대한 결과를 통해 객관적으로 보여주고 안전을 위해서는 품질이 보장된 정품을 사는 것이 중요하다는 것을 진정성 있게 다루어준 덕분에 그 차이와 중요성을 크게 체감한 것은 물론, 앞으로 해상엔진 운용에 있어 많은 도움이 될 것 같다”는 소감을 밝혔으며, 또 한 고객사의 설비 관리자는 “비순정부품 사용이 단순히 성능만 조금 저하될 것이라고 생각했지 이렇게 막대한 피해를 입히는 줄은 몰랐다. 앞으로도 꼭 순정부품만을 사용해야겠다”고 말했다.

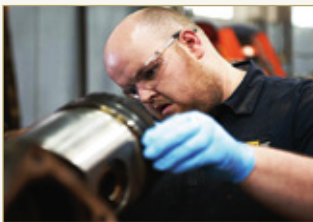
세미나 참석자에게는 다시 한번 내용을 정리하는 차원에서, 미처 참석하지 못한 분들께서는 정보 공유의 차원에서 ㈜헤인 PSM팀이 진행한 해상엔진 부품 세미나의 핵심 내용 중 일부를 공개한다.

### 기관 손상사고 예방을 위한 기본수칙

지난해 발생한 해양사고 중 두 번째로 많았던 사고가 바로 기관 손상으로 인한 사고였는데, 아주 기본적인 예방관리만 실천해왔더라도 충분히 예방이 가능했을 것이다. 간단한 관리방법이지만 매우 중요한 다음 네 가지 예방수칙을 꼭 기억하자.



캐터필라 순정부품만을 사용한다



윤활 상태를 수시로 점검한다



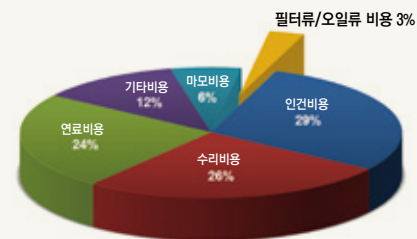
볼트 조임 상태를 수시로 점검한다



부품 경화 상태를 수시로 점검한다

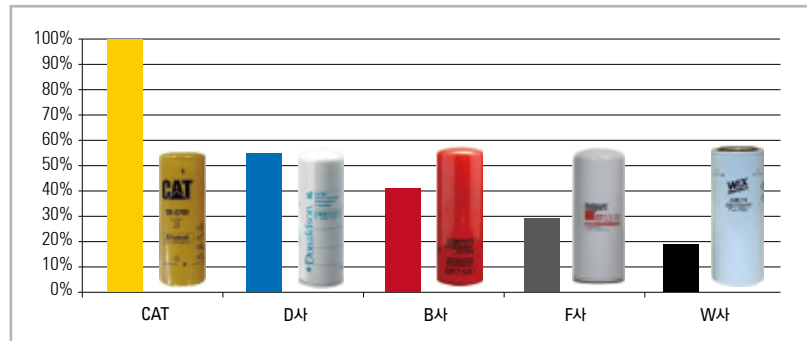
### 유지비용을 절감하는 최고의 방법, 순정부품

비용을 조금 더 줄이려고 비순정부품을 구입해 사용했다가 오히려 막대한 수리비용을 초래하게 되는 경우가 빈번하게 발생하고 있다. 소모품에 속하는 필터류/오일류 구입에 드는 비용은 전체 장비 유지비용의 3%에 지나지 않는다. 장비의 성능을 향상시키고 수명을 증대시키며 유지 비용을 절감할 수 있는 유일한 방법은 순정부품을 사용하는 것뿐이다. 비순정부품 사용 시 발생할 수 있는 피해와 순정부품 사용에 대한 당위성은 다음 테스트를 통해 확인할 수 있다.



### 캐터필라 순정필터를 사용해야 하는 이유, 뛰어난 오염물질 필터링 능력

캐터필라 엔진에 다양한 브랜드의 필터를 장착하여 필터의 효율성을 테스트해 본 결과, 캐터필라 순정필터를 부착했을 때의 인젝터 내구성이 45% 이상 뛰어난 것이 확인되었다. 이는 캐터필라 순정필터의 필터링 능력이 타 브랜드 필터 대비 월등하다는 것을 증명한다.

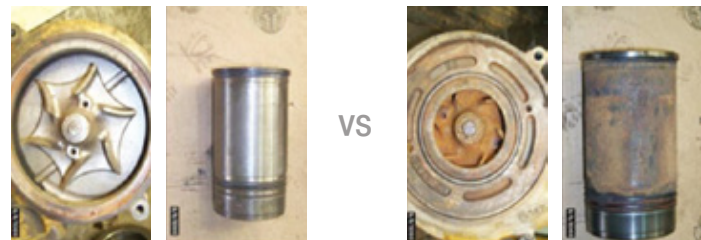


▶ 엔진의 내구성 유지를 방해하는 최고의 적은 오염 물질이며, 오염물질은 엔진의 성능과 효율에 큰 영향을 미칠 뿐 아니라 연료 사용을 증가시키고 빈번한 덜컹거림 현상을 유발하며 부품 마모를 가속시켜 고장을 유발한다. 오염물질은 필터링 능력이 떨어지는 필터 사용 시 유입 되므로 오염물질을 확실히 필터링해 줄 수 있는 올바른 필터 선택은 엔진 운용에 있어 필수사항이다.

### 캐터필라 순정부동액을 사용해야 하는 이유, 뛰어난 냉각성능과 부식방지능력

캐터필라 순정부동액을 사용한 지 10,103시간이 지난 후와 비순정부동액을 사용한 지 5,300시간이 지난 후의 트럭엔진 냉각시스템을 비교해 본 결과, 캐터필라 순정부동액을 사용한 장비의 부식/침식/\*공동현상이 현저히 적게 발생되었다.

#### 1) 테스트 후 트럭엔진 냉각시스템에 발생한 부식/침식/공동 현상 발생상태 비교



캐터필라 순정부동액 사용 후(10,103시간 후)

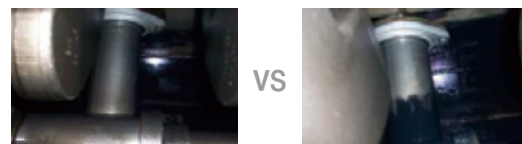
타 브랜드 부동액 사용 후(5,300시간 후)

▶ 부동액 농도가 60% 이상이 되면 냉각성능이 저하되고 부동액 농도가 40% 미만이면 부식 발생이 활발해진다. 캐터필라 순정부동액은 50%/50% 혼합형 냉각부동액으로 냉각성능과 부식방지능력이 매우 뛰어나다. 또한, 일반부동액의 경우, 2천~3천 시간의 교환주기를 갖고 있지만 캐터필라 순정부동액은 그의 2~3배인 6천 시간의 교환주기를 갖고 있다. 또한, 일반 부동액의 경우 일정 시간이 지나면 오일 교환 전 부식 방지 능력을 보충해 줄 수 있는 첨가제를 투입해야 하지만 캐터필라 순정부동액은 6천 시간까지 부식방지 능력을 유지할 수 있으므로 첨가제를 추가할 필요가 없다.

### 캐터필라 순정오일을 사용해야 하는 이유, 우수한 엔진보호성능

4대의 캐터필라 엔진에 순정오일과 비순정오일을 장착하여 약 3천 시간 동안 장비를 가동시켜 본 결과 캐터필라 순정오일이 장착된 엔진의 오일펌프와 엔진 케이스에 발생된 퇴적물의 양이 극히 적은 것이 확인되었다.

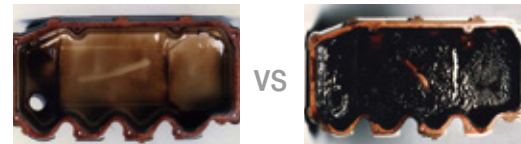
#### 1) 테스트 후 오일펌프에 발생한 퇴적물의 양 비교



캐터필라 순정오일 사용 후

타 브랜드 오일 사용 후

#### 2) 테스트 후 엔진 케이스에 발생한 퇴적물의 양 비교



캐터필라 순정오일 사용 후

타 브랜드 오일 사용 후

▶ 퇴적물은 품질이 낮은 오일 또는 장비 규격에 적합하지 않은 오일을 사용하거나 오일의 교환주기를 제대로 지키지 않을 경우 더 많은 퇴적물을 발생시켜 엔진고장을 유발하고 그에 따른 유지비용을 증가시킨다. 캐터필라 순정오일 사용만이 엔진을 안전하게 보호하고 유지비용을 절감할 수 있는 방법이다.

\* 공동현상 : 유체 속에서 압력이 낮은 곳이 생기면 물 속에 포함되어 있는 기체가 물에서 빠져 나와 압력이 낮은 곳으로 모이는데, 이로 인해 물이 없는 빈 공간이 생긴 것을 뜻한다.



EXxonMobil

고객의 만족과 품질을 최우선으로 하는

## 모빌코리아유폴유(주) 러셀 캔필드 대표이사

장비를 보호하고 수명과 안전을 책임지는 캐터필라 순정오일은 글로벌 정유, 화학기업 엑슨모빌과 캐터필라사가 공동 개발, 공식 딜러사인 (주)혜인을 통해 한국의 고객들에게 제공되고 있다. 현재 엑슨모빌의 한국 지사 모빌코리아유폴유(주)를 이끌고 있는 러셀 캔필드 사장을 만나 그의 목표와 앞으로의 행보에 대해 들어보았다.

캐터필라사와 엑슨모빌은 1988년 캐터필라 장비 및 엔진 사양에 가장 적합한 오일을 공동으로 개발 및 제조하여 캐터필라 순정 유폴유라는 브랜드를 탄생시켰고, 캐터필라 장비 및 엔진에는 캐터필라 순정 유폴유를 사용해야만 워런티 적용이 가능함을 공식화했다. 이로 인해 전세계 캐터필라 딜러들은 순정 유폴유를 공급하고 있으며, 한국 딜러인 (주)혜인 역시 모빌코리아유폴유(주)와 함께 순정 유폴유 및 그리스의 독점 공급 및 판매를 진행하고 있다.

**Q** 모빌코리아유폴유(주)에 대해 간단히 소개 바랍니다.

**A** 모빌코리아유폴유(주)는 글로벌기업 엑슨모빌이 참여한 한국 합작투자 회사로, 엑슨모빌이 생산하는 유폴유 제품의 국내 판매 및 마케팅을 총괄하고 있습니다. 모빌코리아유폴유(주)는 서울 본사와 울산에 위치한 유폴유 생산 공장을 중심으로 엑슨모빌과 캐터필라의 글로벌 계약에 따라 모빌코리아유폴유(주)는 엑슨모빌의 서브컨트랙터로서 캐터필라의 한국 독점 딜러인 (주)혜인에 고품질 캐터필라 순정 유폴유와 그리스를 공급, 최상의 서비스와 제품을 제공하기 위해 노력하고 있습니다.

**Q** 엑슨모빌이 제조생산, 판매하고 있는 다른 오일과 캐터필라 전용 오일의 가장 큰 차이점은 무엇입니까?

**A** 저희가 제공하는 모든 제품은 뛰어난 품질과 검증된 성능을 자랑합니다. 그 신뢰를 바탕으로 높은 브랜드 인지도를 갖고 있고요, 캐터필라 순정 유폴유 및 그리스 제품은 일반제품과 달리 오직 캐터필라 장비만을 위해 개발되었으며 캐터필라사의 엄격한 요구사항에 맞추어 제작됩니다. 이렇게 개발된 제품은 캐터필라 장비를 보호하고 수명을 연장시켜줍니다.

**Q** 그렇다면 모빌코리아유폴유(주)가 (주)혜인에 공급하고 있는 제품군에는 어떤 것들이 있습니까?

**A** 저희가 (주)혜인에 공급하는 제품은 엔진오일, 미션오일, 유압오일 및 그리스입니다. 2014년을 시작으로 엑슨모빌과 그 지사들(한국의 경우 모빌코리아유폴유(주))은 전세계 캐터필라 딜러사에 그리스를 추가로 공급하기 시작하였습니다. 특히, 캐터필라 유폴유와 그리스는 고품질, 고성능 제품으로 장비의 마모 방지와 오염물질 컨트롤은 물론 수분으로부터 주요 부품들을 보호합니다.

**Q** 모빌코리아유폴유(주)에게 있어 캐터필라사의 한국딜러 (주)혜인은 어떤 협력사입니까?

**A** 이 질문에 대한 저의 대답은 아주 명쾌합니다. (주)혜인은 모빌코리아유폴유(주)에게 '굉장히 중요한 동반자'입니다. 모빌코리아유폴유(주)와 (주)혜인의 관계는 오랜 역사를 가지고 있을 뿐 아니라 상호 동일한 기업 가치 아래 서로에게 도전의식을 불어 넣어주어 서로를 성공으로 이끌어주기 때문입니다. 모빌코리아유폴유(주)는 앞으로도 이 관계가 더욱 발전적으로 지속되기를 진심으로 바라고 있습니다.



러셀 캔필드 대표이사는 인터뷰를 통해 한국에서의 근무기간을 '지금껏 경험해온 그 어떤 업무보다도 보람된 시기'라고 말했다. (주)혜인과 고객의 지속적인 성공을 진심으로 바라며 업무에 임한다는 그의 목소리에서는 엑슨모빌코리아유폴유(주)가 나아가고자 하는 궁극적인 목표에 대한 확신을 읽을 수 있었다.

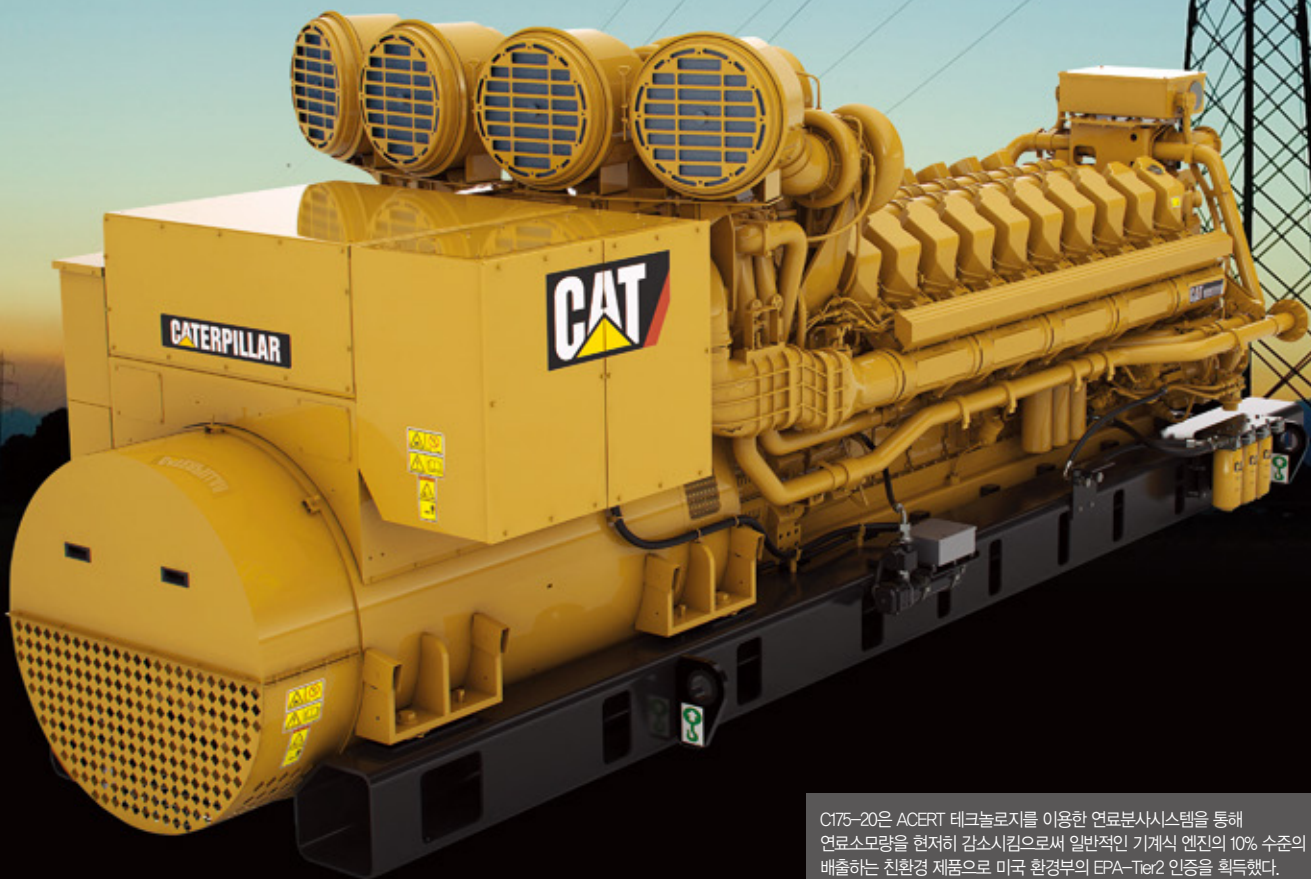
**Q** 모빌코리아유폴유(주)가 (주)혜인과 함께 달성해나가고자 하는 목표가 있다면 무엇입니까?

**A** 모빌코리아유폴유(주)는 한국뿐 아니라 다른 모든 시장에서도 제품과 서비스에 대한 고객의 기대치를 넘어서고자 하는 목표를 가지고 있습니다. 이는 우리가 (주)혜인과의 관계에서 기대를 하고 있는 부분이자 엑슨모빌과 모빌코리아유폴유(주)가 국내 시장에서 현재 가장 노력하고 있는 방향이라고 생각합니다. 끝으로, 이렇게 (주)혜인과의 견고한 파트너십에 대한 이야기를 전할 수 있는 기회를 주셔서 감사합니다.



우수한 제품 성능과 신뢰를 바탕으로  
대용량 고속 발전기 시장의 선두주자로 우뚝 선  
비상전력 최후의 첨병

# 캐터필라 디젤 발전기세트 C175-20(비상 4,000kW)



C175-20은 ACERT 테크놀로지를 이용한 연료분사시스템을 통해 연료소모량을 현저히 감소시킴으로써 일반적인 기계식 엔진의 10% 수준의 배기가스를 배출하는 친환경 제품으로 미국 환경부의 EPA-Tier2 인증을 획득했다.

## 비상전력 최후의 첨병, 캐터필라 디젤 발전기세트

기존의 대용량 발전기 시장은 대형 사이즈의 중속 발전기 제품이 주도해왔다. 그러나 시장의 니즈가 점점 변화함에 따라 건물의 지하 공간에도 적용이 가능한 대용량 발전기의 필요성이 부각되기 시작했고, 비상발전기는 이름 그대로 비상 시 사용되는 전력인 만큼 높은 신뢰성과 내구성을 필수적으로 갖춘 제품이 절실하게 필요한 상황에 마주하게 되었다. 이 때, 캐터필라 C175-20은 현 시장 니즈에 부합하는 우수한 성능과 탁월한 기술력을 갖춘으로써 고속발전기 시장의 새로운 패러다임을 제시하며 안정적으로 시장에 진입할 수 있었다. C175-20은 일반 중속 발전기의 1/3만한 콤팩트한 사이즈에 타 브랜드 고속 발전기의 최대 출력인 3MW를 뛰어넘는 최대 4MW의 제품까지 공급함으로써 설치 공간에 대한 제약이 완화되었고, 운전에 필요한 부대설비는 시동을 위한 배터리만 필요할 정도로 간소화시킴으로써 신선한 충격을 선사했다. (주)헤인은 이처럼 우수한 제품 성능과 기업 신뢰도를 바탕으로 C175-20 국내 1호기를 한국전력공사 화력발전소에 설치하여 운용 중에 있으며, 이후 LNG 터미널 등 국내 대용량 디젤발전기 수요처는 물론 삼성전자 베트남 법인 등 해외 시장에서도 단일 건으로 24대 이상이 공급되는 등 전력의 신뢰성이 필수적으로 요구되는 다양한 수요처에 활발한 공급이 이루어지고 있다.

### ENGINEER'S TIP

C175-20(최대 비상 출력 4MW)는 기존 C175-16(최대 비상 출력 3.1MW)제품과 비슷한 사이즈를 유지하면서 그 출력은 20~30% 이상 상승시킨 최고의 엔진이다. 기존 공급용량인 중속 엔진(3600 시리즈) 제품군과 비교 시 동급 출력이지만 사이즈가 더 작고 저렴하여 고객의 수요가 매우 높아질 것으로 보인다. 또한 C175-20은 발전기용, 트럭용, PETROLEUM 등 모든 산업분야에 적용이 가능하여 국내는 물론 전세계 엔진 및 발전기 시장에서 눈부신 활약이 기대된다.

## 세부 스펙(Specification)

항 목		단 위	C175-20
발 전 기	비상출력	kW	4,000
	상용출력	kW	3,600
	상 수	Φ	회전계자형 3상 3선(3 Φ 3W)
	전 압	V	3,300 / 6,600
	주 파 수	Hz	60
	극 수	P	4극
	회 전 수	RPM	1,800
	절연계급		NEMA "H"종
	역 률	P.F	0.8 이상(Lagging)
	보호형식		반폐형(IP 23)
일 반 제 원	여자방식		영구자석형 자여자방식(P.M.G)
	비상출력	BHP	5,646
	상용출력	BHP	5,136
	총배기량	L	105.8
	정격회전수	RPM	1,800
	실린더수		V-20
	형식,냉각방식		4 행정기관 / 수냉식(Remote Radiator)
	조속기형식		전자식
	연료소모량	L/HR	1,039
	냉각수용량	L	400
엔 진	윤활유용량	L	675
	배터리용량	V/AH	24V / 500AH
	길 이	mm	6,719
	폭	mm	2,377
	높 이	mm	2,556
외 형 제 원	중 량	kg	22,000

## 제품 특징 및 장점

### • 제어계통 (Control system)

전자식가버너인 ADEM 4 장착으로 연료를 절감시켜주며 배기가스 오염물질 배출은 최소화하고, 출력은 증가시켰다. 또한, 최신형 전자식 운전반인 EMCP 4.2가 적용되어 한층 신뢰도가 업그레이드 되었다.

### • 시동계통(Starting System)

전기식 시동방식(DC 24V 배터리 사용)이 적용되어 설치 및 운용 편의성을 증대시켰으며, 시동효율에 대한 신뢰성을 높였다.

### • 냉각계통(Cooling System)

리모트 라디에이터 냉각방식을 채택하여 발전실 설치공간의 유동성은 물론 냉각효율성을 증대시켰으며, 수평형 및 수직형 등 고객이 원하는 사양을 선택하여 설치할 수 있다.



세계 최고의 브랜드 파워로 최상의 가치를 드립니다  
**캐터필라 지게차**



캐터필라의 오랜 노하우를 통해 강력한 힘과 탁월한 성능,  
 부드러운 움직임은 물론 안전성과 승차감까지  
 지게차가 갖춰야 할 모든 능력을 충족시킨 캐터필라 지게차  
 세계 최고의 건설장비 브랜드가 만들면 다릅니다



디젤 좌승식 지게차

- 적재중량 : 2.5 ~ 3.0 톤
- 인상높이 : 3,300 ~ 4,750 mm



전동 좌승식 지게차

- 적재중량 : 1.0 ~ 3.0 톤
- 인상높이 : 3,000 ~ 7,000 mm



전동 리치 지게차

- 적재중량 : 1.0 ~ 3.0 톤
- 인상높이 : 3,000 ~ 7,000 mm



문의 : (주)헤인 산업장비사업본부 물류장비팀 02)3498-4643~5/4612

10급, 그 이상의 퍼포먼스와  
 최상의 연비로 현장에서 가장 선호하는 장비  
**캐터필라 프리미엄 굴삭기 329DL**



평균 18.5l/h 우수한 연비  
 ※ 장비상태 위성송신시스템을  
 통해 검증된 실제 데이터 기준

1.65~1.8m³ 대용량 버킷  
 ※ 압도적인 생산성과  
 10급을 뛰어넘는 수익성 보장



문의 : (주)헤인 마케팅본부 마케팅팀 02)3498-4626



베스트 아이템 II

제원

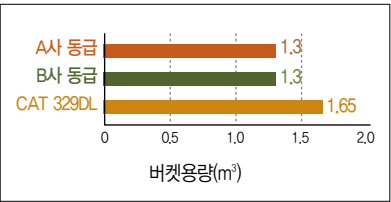
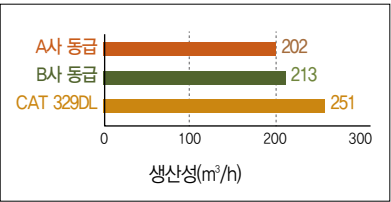
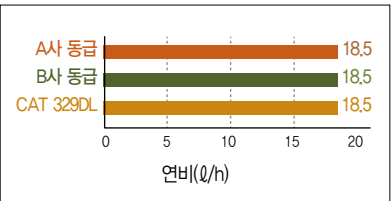
운전중량		30.2톤
버켓 용량		1.65~1.8m³
엔진	제작사/모델	CAT ACERT C7
	엔진오일용량	30 ℓ
	배기량	7,200cc
	정격출력	219ps/1,800rpm
	최대토크	104.6Kg.m/1,400rpm
연료탱크 용량		520 ℓ
유압 토출량		2x235 L/min
성능 & 작업 반경	붐 길이	6.15m
	스틱 길이	3.2m
	최대 굴삭력 (버켓/암)	19.1/13.6톤
	최대 견인력	25.4톤
	최대굴삭반경	10.6m
	최대굴삭 깊이	7.17m
	최대 굴삭 높이	9.99m
	최대 덤프 높이	7.02

현장에서 가장 선호하는 프리미엄 굴삭기, 329DL

굴삭기 329DL은 2008년 출시 이래 스테디 셀러 자리를 유지하며 매해 지속적인 성능 업그레이드를 통해 현장의 요구를 충족시켜 온 바, 현장에서 가장 선호되는 프리미엄 장비로 거듭났다. 329DL은 타사 동급장비 대비 24% 더 큰 버킷용량에 타사 동급장비와 동일한 수준의 연비(평균연비 18.5 ℓ /h)를 갖추어 탁월한 생산성 과 작업효율을 인정받아 10급임에도 불구하고 그 이상의 임대료를 받고 있다. 이 뿐 만 아니라 하부 풀 트랙 가드, 600mm 더블 브라우저, ROPS 운전석 등 최고급 옵션사향이 기본사양으로 제공되어 경제성과 수익성을 모두 겸비함으로써 캐터필라 프리미엄의 가치를 더 공고히 하고 있다.

10급, 그 이상이라고 말하는 이유

- 타사 동급 장비 대비 **24% 더 큰 버킷용량(1.65~1.8m³)**으로 최상의 생산성과 수익성 제공
- **평균연비 18.5 ℓ/h**로 타사 동급 장비와 동일한 수준의 연비(1.65m³ 버킷 및 콕커플러 장착 기준)
- 현장에서 **연비와 생산성 모두 좋은** 329DL을 선호하며 만족도 높음  
[사례1] 충남 작업현장에서 329DL을 제외한 10급 장비 2대를 현장 투입에서 제외  
[사례2] 경북 안동에서 A사 자문단으로 활동하던 차주가 같은 작업현장에서 일하던 동료의 329DL 능률에 한없이 밀리자 캐터필라 굴삭기로 교체
- 10급 이상의 임대료를 받는 329DL 고객 당진/진주/포항/대구/안동 등 지역에 다수 분포 > 10급보다 시간당 5만원씩 더 받음 / 버킷용량 1.8m³ 보유 고객의 경우 일대 40만원 정도
- 금년도 10급 굴삭기 가동율이 전년 대비 12% 감소했음에도 불구하고 329DL 가동률이 전체의 88% 이상 차지



생산성은 월등하면서도 동급 장비들과 동일한 수준의 연비

캐터필라 장비가 압도적인 파워와 생산량으로 주로 부하가 많이 걸리는 작업에 투입되다보니 그 만큼 연료 소모가 많고 연비 역시 좋지않다는 시장의 인식이 존재했던 것이 사실이지만 실제 연료소모량이 실시간으로 측정되어 위성으로 전송되는 프로덕트링크 시스템을 통해 실측된 연비 확인 결과, 타사 동급 장비모델의 연비와 동일한 수준인 것은 물론 생산량과 임대료 단가는 훨씬 더 월등함이 증명되었다. 이제는 현장에서 국산 브랜드 굴삭기보다 연비가 더 월등하다는 주장과 인식이 지배적이다.

[ 연비향상 비결 인터뷰 ] ‘제1회 캐터필라 연비왕 선발대회’ 2등 김OO 사장 – CAT 329DL 운용 (연비 17ℓ/h 달성)

“작업조건에 맞추어 수시로 단수를 변경하지만 7단 이상으로는 절대 올리지 않았다”

“(주)헤인 서비스 담당자가 알려준 이코노미 모드를 적절히 사용하여 연비향상 운전을 항상 머릿속에 기억하며 작업했다”

10급, 그 이상의 퍼포먼스와  
최상의 연비로 현장에서 가장 선호하는 장비

캐터필라 프리미엄 굴삭기 329DL

작업부하에 따른 모드 및 쓰로틀단수 선택

쓰로틀단수	RPM	연료소모비고	작업조건	비고
10단	1,980	각 3~4ℓ /h 차이	고부하 작업	파워모드
9단	1,900		중고부하 작업	파워모드
8단	1,800		중부하 작업	스탠다드모드 (10 단)
7단	1,590	각 1~2ℓ /h 차이	경부하 작업 (해머작업/미세작업 등)	
6단	1,700			
1~5단	950 ~ 1,470		필요 시 작업조건에 따라 적절히 사용	

연료절감 및 생산성 최대화를 위한 3단계 작업모드

모드	작업조건	엔진출력
하이파워 모드	고부하 작업	1,900RPM에서 100%의 토크 생성
파워 모드	중부하 작업	1,800RPM에서 100%의 토크 생성
이코노미 모드	경부하 작업	1,800RPM에서 84%의 토크 생성





## 장비운용고객들의 성공을 위한 고객 맞춤형 관리, (주)헤인 장비관리솔루션

(주)헤인 장비관리솔루션이란 장비의 상태를 실시간으로 진단하는 캐터필라 프로덕트링크 시스템을 통해 추출된 데이터를 분석하여 장비의 작업효율 향상 및 생산성 증대 컨설팅을 제공하는 고객 맞춤형 관리 서비스이다. (주)헤인 장비관리솔루션은 장비 이상의 사전 진단 및 정비 시행을 통해 다양한 위험에 미리 대비할 수 있도록 한다. 캐터필라 프로덕트링크 시스템은 인공 위성을 통해 장비에 부착된 장치(프로덕트링크)가 현장에서 가동 중인 장비의 상태와 각종 오류 코드를 웹시스템(비전링크)으로 송신하는 원리로 작동되어 언제 어디서나 장비의 위치, 가동시간, 연료 소모량, 유휴시간 등을 실시간으로 진단할 수 있는 첨단 시스템이다. 장비보유고객들은 이 시스템을 통해 장비 운용에 대한 개별 맞춤형 분석자료를 받아볼 수 있으며, 개인고객들은 본인의 운전습관과 연료효율 등을 정확히 파악할 수 있다. 여러 대의 장비를 운용하는 법인업체의 경우에는 모든 장비의 운용 효율과 공회전 시간 정보 등을 종합하여 작업장 전체의 효율까지 확인할 수 있다.

(주)헤인 장비관리솔루션은 접속, 알림, 조언, 지원, 관리의 5가지 단계로 관리된다.

LEVEL  
1



접속

캐터필라 프로덕트링크 시스템에 접속하면 현장에서 가동되고 있는 보유장비의 위치, 가동시간, 연료소모량, 소모품교환시기 등 장비의 상태에 대한 정보 뿐만 아니라 오일의 교환주기 및 오염상태와 같은 장비의 건강 상태도 언제 어디서나 실시간으로 점검할 수 있습니다.

LEVEL  
2



알림

캐터필라 프로덕트링크 시스템으로 추출한 데이터를 정밀하게 분석하여 장비의 운행시간 및 유휴시간, 연료소모량 및 작업효율 등을 한 눈에 확인 할 수 있도록 월별 운용현황보고서를 보내드립니다. 유사한 작업 현장에서 함께 가동 중인 장비들과의 비교분석도 가능해 보유장비의 경쟁력을 높일 수 있습니다.

LEVEL  
3



조언

(주)헤인 장비관리솔루션을 통하여 본인의 운전습관과 운행방법상 문제점들에 대해 진단 및 개선할 수 있으며, 장비의 이상징후나 앞으로 일어날 수 있는 위험요소를 미리 알려 대비할 수 있도록 함으로써 유지 관리 비용을 최소화해드립니다.

LEVEL  
4



지원

(주)헤인에서는 각각의 장비에 대한 부품관리 및 정비/서비스에 대한 관리계획서를 상시 비치하여 시기에 딱 맞는 예방정비 및 부품 교체 등을 정기적으로 실시하여 갑작스러운 장비 운휴를 방지하고 추후 장비를 되팔 경우 높은 중고가치까지 보장해드립니다.

LEVEL  
5



관리

(주)헤인에게 모든 관리를 맡기고 본연의 사업에만 전념할 수 있도록 5가지 단계의 체계적이고 믿을 수 있는 관리 솔루션을 제공함으로써 고객성공을 지속적으로 지원합니다.

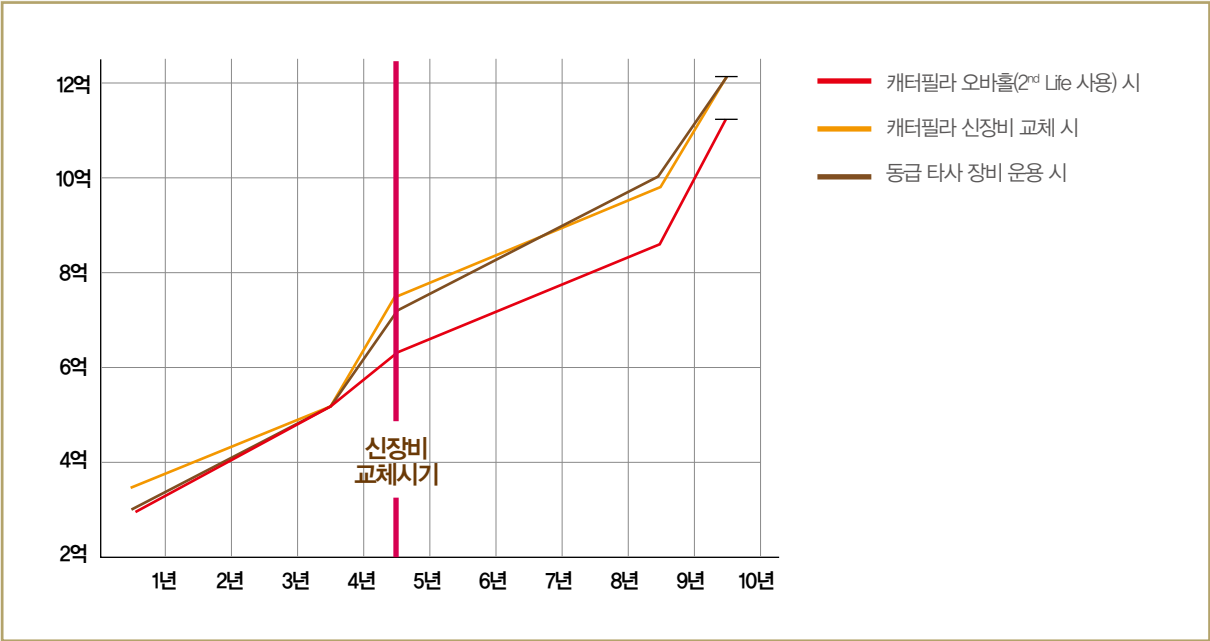
(주)헤인과 캐터필라가 추구하는 궁극적인 가치는 고객의 성공이며, 이를 지원하고 책임질 (주)헤인 장비관리솔루션은 고객의 장비 상태 및 운용효율에 대해 분석하고 개선하여 탁월한 연비와 작업효율 등을 보장한다. 또한, 정기점검 및 예방정비를 통해 장비 이상에 미리 대비하여 운휴 없는 장비 가동을 통한 탁월한 생산성과 유지관리 비용절감, 장비의 수명 연장과 중고가치까지 약속하고자 한다.



장비에 제2의 생명을 부여하는 “캐터필라 2<sup>nd</sup> Life(오버홀)”

해외에서 도로를 달리는 자동차를 본 적이 있는가? 조금만 관심 있게 보면, 미국, 유럽 등 우리나라보다 더 잘 산다는 선진국에서 20년은 된 차량을 쉽게 볼 수 있다. 그러나 한국의 소비자들은 자동차나 장비 등을 구입 한 후 일정 시기가 지나면 수리하기 보다는 신차로 교체하는 것을 당연한 것으로 여기는 경향이 있다. 아무래도 수리하는 것보다는 새로 사는 것이 성능이나 수명 등 다양한 면에서 더 좋고, 특히 자동차의 경우에는 사회적 지위나 체면을 나타내는 역할을 겸하기 때문이다. 하지만 캐터필라 건설장비의 경우는 다르다. 캐터필라 건설장비는 유일하게 고장 시 제2의 수명을 부여하는 방법이 존재하기 때문에, 무작정 매각 후 신차를 구매한다면 그 만큼 손해라고 할 수 있다. “캐터필라 2<sup>nd</sup> Life”란, 장비의 성능에 영향을 미치지 않고 계속 사용할 수 있는 프레임 등의 부품은 그대로 유지한 채 엔진 및 파워트레인 등 장비 가동에 필수적인 요소의 오버홀을 통해 신 장비와 동일한 성능을 유지할 수 있도록 하는 기술이다. 국산 건설기계 브랜드는 도입 자체가 불가능한 개념으로, 국내에서 캐터필라 장비를 보유한 고객만이 누릴 수 있는 유일한 특권 중 하나이다. 캐터필라 장비는 제품설계 단계부터 2<sup>nd</sup> Life를 고려하여 설계되기 때문에 신 장비 구입가격의 20% 수준으로 신 장비와 동일한 성능을 낼 수 있도록 하며, 잔존가치의 하락폭 역시 1<sup>st</sup> Life보다 현저히 적다는 장점이 있다. 캐터필라 장비의 내구성과 (주)헤인의 제품지원 서비스를 뒤로 한 채 장비의 1<sup>st</sup> Life만을 사용하고 매각하는 것은 마치 충전지를 재충전하여 사용하지 않고 한 번 사용한 후 바로 버리는 것, 즉, 프리미엄 장비의 가치를 절반도 활용하지 못하는 것과 다름없다. 신 장비로의 교체를 고려하고 있다면 매우 큰 비용 절감으로 장비에 대한 초기 투자 비용을 상쇄시킬 수 있는 가장 확실한 방법, 캐터필라 2<sup>nd</sup> Life를 강력하게 추천한다.

기존 운용장비의 신 장비 교체 시기 도래 시 2<sup>nd</sup> Life를 사용했을 경우와 그렇지 않은 경우를 캐터필라 휠로더 972H의 예를 통해 비교해보자. 2<sup>nd</sup> Life를 사용하여 오버홀을 할 경우 캐터필라 신 장비로 교체, 또는 동급 타사 장비로의 교체 대비 약 1억원의 비용 절감효과를 보여준다.



즉, 운용장비를 동일한 캐터필라 신 장비로 교체할 경우 추후 10년간 동급 타사 장비 운용 시와 비슷한 운용비용이 발생하나, 2<sup>nd</sup> Life를 통해 오버홀 후 재운용할 경우에 비해 약 1억원 가량의 비용이 더 발생할 수 있다는 것이다(캐터필라가 아닌 브랜드는 제조사조차도 2<sup>nd</sup> Life와 같은 오버홀 서비스가 불가능하다). 결론적으로 타 브랜드 장비 대비 상대적으로 높은 초기투자비용(구매금액)을 가장 빨리 상쇄할 수 있는 가장 현명한 방법은 캐터필라의 2 번째 수명을 사용하는 것이다.

장비를 고장으로부터 보호하고  
유지관리비용을 최소화하고 싶다면,  
CAT ELC 부동액에 주목하자.

장비의 성능을 유지하는 가장 기본적이면서도 중요한 포인트 중 하나는 냉각 계통을 주기적으로 관리하는 것이다. 엔진의 냉각 순환이 불량할 경우 오일 산화와 슬러지 발생 및 각종 씰과 가스켓의 경화로 이어져 오일의 누유 등 장비에 치명적인 손상을 일으켜 연비의 출력 저하나 고장을 초래할 수 있기 때문이다. 일반적으로 부동액의 농도가 60% 이상이 되면 냉각성능이 저하되고 40% 미만이면 녹과 방청성능이 떨어져 부식을 일으키는데, 캐터필라가 개발하고 (주)헤인이 공급하는 고품질, 고성능 부동액 CAT ELC 는 물과 부동액이 각각 50%로 혼합되어 냉각성능과 부식방지 능력이 매우 뛰어나다. 또한, 유기 첨가제의 고갈 속도가 매우 느려 일반 부동액과는 달리 첨가제가 따로 필요하지 않으며, 기본 6천시간의 교환주기 도래 시 캐터필라 증량제를 한 번만 넣어주면 최대 1만2천시간까지 교환주기가 연장되므로 유지비용을 획기적으로 절감 시킨다. 캐터필라사에서 CAT ELC 를 사용한(1만1백3시간) 트럭엔진과 일반 냉각부동액을 사용한(5천3백시간) 트럭엔진의 냉각시스템 비교테스트를 시행한 결과, CAT ELC를 사용한 장비의 냉각 시스템에 부식, 침식, 공동현상이 눈에 띄게 적게 나타났다(일반 부동액 사용 장비 대비). 장비를 치명적인 손상과 고장으로부터 보호하고 유지관리 비용을 최소화하고 싶다면, 특히 캐터필라 장비를 운용하고 있다면, CAT ELC를 비롯한 캐터필라 순정부품을 사용하는 것은 이제 더 이상 선택이 아닌 필수다.





강력한 파워와 탁월한 퍼포먼스로 목재 파쇄 및 재활용 업계를 리드하는

# Vermeer(버미어) 목재파쇄솔루션

버미어(Vermeer)사는 1948년 미국에서 창립된 산업용, 농업용, 건설용 장비 전문 제조사로 약 60년간 다양한 산업 현장에 우수한 품질의 제품을 공급함으로써 천연자원 관리, 상하수도 인프라 개선, 바이오 매스 등의 산업에 이바지하고 있는 기업이다. 버미어사는 산업용 / 환경용 기계류(목재파쇄기 외), 지하공사용 기계류(드릴 외), 다목적 건설 기계류(트랜처 외), 농업용 기계류(베일러 외) 등 47가지 영역의 사업부문을 영위하고 있으며, 미국 본사에 위치한 주 생산공장을 비롯해 전 세계 곳곳을 지원하는 해외법인과 500여 개 대리점 네트워크를 통해 우수한 성능의 제품 공급 및 사후지원서비스를 수행하고 있다.



버미어 목재파쇄솔루션은 토지 개간을 위한 긴 산림의 나뭇가지 및 통나무 벌목에서 생활 폐기물 및 일부 건설폐기물 처리를 통한 목재 재활용 및 퇴비작업에 이르기까지 각종 목재 파쇄 솔루션이 필요한 현장에서 최상의 성능을 발휘한다. 고르지 못한 지형의 현장에서도 탁월한 파쇄성능을 발휘하며 현장 이동이 용이해 현장에서 직접 파쇄가 가능하다는 강점을 지닌 버미어 목재파쇄솔루션에는 캐터필라 C시리즈 엔진이 탑재되어 있어 저연비는 물론 높은 출력과 안정적인 파워를 공급, 어디에서든 파쇄 작업을 신속하고 효율적으로 진행할 수 있도록 한다.

버미어 목재파쇄솔루션은 그 형태와 용도에 따라 수평형과 원통형으로 구분되는데 수평형은 긴 통나무를 파쇄하기 위한 구조로 제작되어 보다 높은 엔진 출력과 기어박스를 갖고 있으며 바이오매스 처리(생분해성 폐기물, 폐목)에 주로 사용된다. 수평형 파쇄기의 RPM을 자동으로 조절하는 스마트그라인드시스템과 무선 리모트컨트롤 시스템은 탁월한 생산성과 운전편의성을 보장하며, 작업물질이 파쇄반대방향으로 튀는 것을 방지하는 TOD(Thrown Object Deflector) 시스템은 파편거리를 감소시켜 안전성을 보장한다. 또한, 원목만을 파쇄하는 치퍼드럼 및 원목과 가지를 함께 파쇄하는 듀플렉스드럼 등의 옵션 선택을 통하여 장착되어 작업 속도를 향상, 파쇄효율을 증대시켜준다. 원통형 파쇄기는 자주식 하부에 원통형 파쇄기가 결합된 구조로 직경이 큰 통나무나 폐목을 파쇄하는 데 사용된다. 90도 이상의 경사로 기울어지는 원통형 구조로 되어 있어 부피가 큰 파쇄물을 파쇄하는 데 용이하며 유지보수시간을 최소화할 수 있다는 장점을 지닌다.

모델			
	HG4000TX(수평형)	HG6000TX(수평형)	TG5000(원통형)
제조사	미국	미국	미국
타입	크롤러 타입	크롤러 타입	트레일러 타입
무게(kg)	25,401kg	34,019kg	20,412kg
장비크기	12.5L x 2.54Wx3.51Hm	11.4L x 2.8Wx 3.7Hm	11.8L x 2.6W x 4Hm
운전	엔진	엔진	엔진
HP	440	630	440 / 540
엔진	CAT C13	CAT C18	CAT C13 / CAT C15
드럼	Duplex STD	Duplex 2 STD	Duplex
옵션사양	(Chipper Drum Option)	(Chipper Drum Option)	Loader Option
커터	24	28	Hammers : 8 , cutters : 16
드럼 속도(rpm)	1,050	1,086	2,250
투입 최대 직경	60cm	80cm	61 X 119cm
투입 테이블 길이	127cm	152cm	116.8cm
Discharge 높이	3.0m	3.0m	N/A
최대 생산량	Chipper Drum(원목 파쇄) : 약 55 ~ 65T/H	Chipper Drum(원목 파쇄) : 90 ~ 120T/H	
	Duplex Drum(원목 및 가지 파쇄) : 약 30 ~ 35T/H	Duplex Drum(원목 및 가지 파쇄) : 약 40 ~ 60T/H	Duplex Drum(원목 및 가지 파쇄) : 약 40 ~ 50T/H



온/오프로드를 넘나드는 진정한 멀티플레이어

## 포드 F-150

특정 분야를 완벽하게 소화해내는 스페셜리스트와  
여러 방면에 두루 뛰어난 멀티플레이어,  
우리는 이 둘 사이에서 수없이 갈등한다.  
그러나 온로드와 오프로드를 넘나드는 픽업트럭계의 슈퍼카  
포드 F-150이라면 픽업트럭 선택에 있어  
그 어떤 고민도 필요하지 않다.





레미콘, 아스콘, 골재 생산업체를 운영하며 오랜 기간 ㈜혜인을 통해 캐터필라 장비를 구매, 운용해온 ㈜한국산업의 김진우 팀장. 자타공인 캐터필라 마니아이기도 한 그는 최근 ㈜혜인과의 신뢰를 바탕으로 ㈜혜인산업 슈퍼힐즈팀의 국내 1호 픽업트럭 고객이 되었다. F-150을 내 것으로 만들겠다는 오랜 로망을 드디어 실현하게 되었다는 그를 만나 F시리즈의 매력에 대한 이야기를 들어보았다.



**Q** F-150 픽업트럭을 구매하게 된 계기는 무엇인가

**A** 가장 큰 계기라고 하면 역시 현장에서의 사용을 위해서였다. F-150을 구매하기 이전에도 타사의 픽업트럭을 가지고 있었는데 적재함도 작은 데다가 산이나 강과 같은 조금이라도 험한 현장에 들어가면 힘이 부족해서 그때 그때 필요한 실린더나 모터를 현장까지 운반하기가 불가능 했다. 또, 운용 장비가 많다 보니 채워야 하는 오일의 양도 상당히 많아서 장비를 현장에서 끌고 와 기름을 넣을 수 밖에 없었다. 이 과정에서 불필요한 운휴시간이 꽤 발생해 결국 적재함이 넓고 힘이 좋은 차를 찾게 되었고, 이런 니즈에 정확히 부합하는 픽업트럭으로 F-150 보다 더 나은 모델이 없다는 결론을 내린 후 바로 구매를 결정했다.

**Q** F-150을 구매하는 데 ㈜혜인산업 슈퍼힐즈팀이 큰 도움이 됐다고 하는데

**A** 그렇다. 실은 꽤 오래 전부터 F시리즈를 눈여겨보고 있었다. 그런데 정식으로 수입해 판매하는 믿음직한 업체는 없고 개인업자나 영세한 업체를 통해서만 유통되다 보니 AS나 차량 등록 문제 등 불편한 점이 한두 가지가 아닐 것 같아 구매결정을 하지 못하고 있었다. 그런데 지난 달 ㈜혜인 안동지점을 통해 캐터필라 장비를 새롭게 구매하는 과정에서 ㈜혜인의 자회사 ㈜혜인산업을 통해 F시리즈를 국내에 공식적인 AS 제공과 함께 판매하는 사업부문이 구성되었다는 소식을 듣게 되었다. 그 소식을 듣자마자 'F시리즈를 구매할 때가 왔다'고 생각했다. ㈜혜인과는 오랜 기간 캐터필라 건설장비들을 운용하며 쌓아온 신뢰도 있고, 기업 자체의 탄탄함도 이미 경험해왔기 때문에 그 동안 갖고 있던 불안감을 지우고 섣뚱 구매결정을 내리게 되었다.

**Q** F-150의 가장 큰 매력은 무엇이라고 생각하는가

**A** F-150은 정말 다양한 매력을 지녔다. 그야말로 다재다능한 만능 차량이라고 할 수 있다. 그중에서도 가장 눈에 띄는 한 가지를 꼽자면 바로 '견인력'이다. 실제로 F-150에 탑승하고 느낀 기대 이상의 퍼포먼스에 지금도 "어떻게 하면 차량을 더 잘 활용할 수 있을까?"하는 행복한 고민을 하는 중이다.

그의 말처럼 누구도 따라올 수 없는 강력한 출력과 토크를 지닌 F-150 픽업트럭의 가장 큰 매력은 뛰어난 견인력이다. 때문에 F-150을 구입하는 이들 모두는 차량 뒤에 무언가를 싣고, 매달고 이동하기를 좋아한다. (주)한국산업의 김진우 팀장 역시 트레일러(동력 없이 견인차에 연결하여 짐이나 사람을 실어 나르는 차량)를 활용하여 본인의 취미생활인 수상 레저용 제트보트와 수상스키, 그리고 작업현장에서 요긴하게 쓰이는 스키드로더를 운반할 계획이라고 말했다.



강력한 힘과 최상의 연비로 현장의 작업효율을 높이는 캐터필라 휠로더 966H와 뛰어난 견인력으로 여가와 일상은 물론 현장에서의 실용성까지 갖춘 진정한 멀티플레이어 F-150

"수상 레저를 즐기기 위해서는 장비가 꽤 많이 필요해요. 그런데 F-150은 적재함이 넉넉해서 이것 저것 싣기도 편하고, 무거운 짐을 싣고 장거리를 달리더라도 부담이 없죠. 힘이 좋을 거라고 예상은 했지만 실제로 운행해보니 기대 이상이었어요. 보통 국내에서 즐기는 보트가 2.5톤에서 3톤 가량하는데 이걸 끌고 나가려고 해도 현재 시장에 나와 있는 다른 차량들은 견인력이 떨어져서 퍼지거나 버거워하는 경우가 많거든요. 제대로 시설이 갖춰지지 않은 곳이 많다 보니 도킹하기도 어렵고요. 그러니 수상 스포츠를 즐기는 사람들에게 F시리즈는 로망 그 자체일 수밖에요."

**Q** 수상 레저와 작업용 외에 조금 더 대중적으로 픽업트럭을 활용할 수 있는 팁을 추천한다면

**A** 최근 캠핑이 하나의 트렌드로 자리잡아 가다 보니 요즘 여가를 즐기는 사람들 중 캠핑카를 염두에 두지 않는 사람은 없을 거라고 생각한다. 캠핑카를 구비한다면 트레일러로 연결해 끌고 다니거나 트럭 위에 분리 가능한 캠핑카를 올려 '트럭 캠퍼(Truck camper)'의 형태로 활용할 수도 있다. 이런 기능적인 측면을 제외하고도 다량의 짐을 적재할 수 있어

많은 인원의 이동이 용이하다는 점과 대형 세단 못지 않은 승차감으로 장거리 운행에도 부담이 덜하다는 점은 픽업트럭을 캠핑, 아웃도어 레저용으로 추천하는 중요한 포인트 중 하나이다.

**Q** ㈜혜인산업 슈퍼힐즈팀의 국내 1호 고객으로서 바라는 것이 있다면

**A** 아무래도 픽업트럭은 꾸준하게 소비가 많은 차량이 아니라 조금 특수한 차량이고 개인의 성향에 따라 주문한 대로 생산이 가능하다는 장점이 있기 때문에 커스터마이징 부품을 1, 2 세트 정도 구비해줬다가 장착까지 해줄 수 있는 서비스를 진행하면 굉장히 좋을 것 같다. 지금도 픽업트럭, 그 중에서도 포드의 F시리즈는 마니아층이 두텁게 구성되어 있기 때문에 ㈜혜인이라는 믿음직스러운 공식 판매망을 통해 구매고객들 간 소통 네트워크가 형성될 수 있다면 서로 더욱 윈윈할 수 있는 정보 교류의 장이 되지 않을까 생각해본다.





## 국내 최초의 포드 F시리즈 오프라인 전시장 슈퍼힐즈 마포전시장

(주)헤인산업 슈퍼힐즈팀은 지난 7월 새롭게 전시장을 오픈했다.

(주)헤인산업의 슈퍼힐즈팀이 포드 F시리즈를 취급하는 국내 유일의 팀이기 때문에

7월 오픈한 슈퍼힐즈 마포전시장 역시 국내 유일이자 최초의 포드 F시리즈 오프라인 전시장이 되었다.

출범 직후부터 지금까지 활발한 행보를 보이고 있는 (주)헤인산업 슈퍼힐즈팀을 만나

새롭게 개설된 슈퍼힐즈 마포전시장의 매력에 대해 알아보았다.





㈜헤인산업 슈퍼휠즈 마포전시장

**Q** 국내 최초로 포드 F시리즈를 선보이는 오프라인 매장, 슈퍼휠즈 마포 전시장을 소개해주세요.

**A** 지난 7월 17일, 전시장 오픈식을 기준으로 본격적인 영업에 돌입한 슈퍼휠즈팀 마포전시장은 국내에서 유일하게 포드의 픽업트럭과 대형 SUV차량을 전시하여 그 동안 직접 실물을 접하기 힘들었던 차량들을 내방하신 고객들에게 차량설명과 더불어 구매상담을 할 수 있도록 마련된 전시장입니다. 전시장 내부는 두 곳의 쾌적한 고객 상담실과 사무실, 그리고 회의실 등으로 구성되어 있습니다. 전체적으로 밝고 깨끗한 화이트 색상을 기본 테마로 설정하여 전시된 차량에 집중할 수 있도록 디자인하였으며 (주)헤인의 C와 캐터필라 중장비 사진을 함께 디스플레이해 (주)헤인산업 슈퍼휠즈팀이 (주)헤인의 계열사임을 강조 하였습니다. 지하철 합정역과 가까이에 위치한 슈퍼휠즈 마포전시장은 합정 균형발전 촉진지구, 홍익대, 메세나폴리스 등과 인접해 있으며 인근에 대규모 주상복합 사업이 진행되고 있어 대형상권으로 성장하는 지리적 여건을 갖추고 있습니다.

**Q** 현재 슈퍼휠즈 마포전시장을 통해서는 어떤 모델을 만날 수 있나요?

**A** 포드의 픽업트럭 라인 중 남자들의 로망이라고 할 수 있는 SVT Raptor 2대와 아웃도어 및 워킹 라이프에 다목적으로 활용되는 F-150 XLT, 그리고 포드의 대형 SUV차량인 8인승 Expedition limited EL 등을 전시하고 있습니다.

**Q** 그렇다면 앞으로는 어떤 모델을 선보일 예정입니까?

**A** 우선 슈퍼휠즈 사업팀은 고객에게 '기존 국내에서 쉽게 만날 수 없던 차량들과 고객의 많은 요구가 있었음에도 불구하고 아직 국내에 도입 되지 않은 차량들, 그리고 규모는 작지만 특수한 목적으로 사용되는 차량들'을 선보일 예정입니다. 자동차의 새로운 문화를 즐기는 국내 고객 들에게 다양한 차량을 접할 수 있는 기회를 제공하고 트렌드를 선도 하는 것이 슈퍼휠즈팀의 사업 방향 중 하나입니다. 현재 고객이 꿈꾸고 있는 바로 그 차가 빠른 시일 내에 눈 앞에 전시되는 현실을 만들도록 하겠 습니다. 앞으로 슈퍼휠즈팀이 어떤 차량을 선보이게 될 지 기대하셔도 좋습니다.

**Q** 특별히 고객이 슈퍼휠즈 마포전시장을 방문하면 얻을 수 있는 정보가 있나요?

**A** 우선, 슈퍼휠즈 전시장을 방문하시면 마치 포드 F시리즈의 본고장에 온 듯한 이국적인 정취를 느끼실 수 있습니다. 푸근한 미국 특유의 컨츄리 음악이 흘러나오는 전시장에서 깊은 향의 커피 한 잔과 함께 아메리칸 스타일의 우람한 차량을 실물로 확인할 수 있는 것은 물론, 언제든지 편안한 마음으로 관심 있는 차량을 상담 받으실 수 있습니다. 이와 함께 전시장 내부에 설치된 고화질의 PDP에서는 전시된 차량의 다양한 동영상이 제공되어 다양한 정보와 볼거리를 즐기실 수 있습니다. 또한 지금껏 인터넷이나 매체를 통해 알 수 있었던 일반적인 정보가 아닌 포드의 딜러 네트워크를 활용해 얻을 수 있는 고급정보를 실시간으로 제공합니다. 뿐만 아니라 같은 건물 2층과 3층에는 포드/링컨 공식 딜러인 (주)헤인 자동차 마포전시장이 위치해 있어 승용 및 RV차량은 물론 포드/링컨 자동차의 모든 라인업을 한 번에 볼 수 있습니다.

**Q** (주)헤인산업 슈퍼휠즈팀의 목표는 무엇입니까?

**A** (주)헤인산업의 슈퍼휠즈 사업팀은 고객이 원하는 모든 차량을 제공 하고자 합니다. 현재 제공 중인 포드 F시리즈 뿐만 아니라 꼭 타보고 싶은 차량이지만 판매업체의 신뢰성, 차량의 국내인증, 사후관리 문제 등 여러가지 제약된 조건으로 인해 구매가 불가했던 차량을 고객과 함께 반세기 신뢰의 길을 걸어온 (주)헤인의 책임감으로 제공해드리기 위해 다방면으로 노력하고 있습니다. 오랫동안 (주)헤인과 함께 해주시고 앞으로도 (주)헤인과 함께할 고객, 그리고 (주)헤인을 찾아주시는 모든 고객들에게 사업에 필요한 도구인 건설장비뿐 아니라 실생활에도 필요한 자동차를 공급하는 회사로 모든 일상을 고객과 함께하는 진정한 파트너십을 이루며 (주)헤인그룹 안에 서는 작지만 강한, 하나의 팀으로 성장해 나가는 것이 저희 (주)헤인산업 슈퍼휠즈팀의 목표입니다.



SVT Raptor



F-150 PLATINUM



F-150 XLT

SVT Raptor							
엔진	V8 6.2L	배기량(cc)	6,210	공차중량(kg)	2,813	승차정원(명)	5
최대출력(hp/rpm)	411 / 5,500			최대적재량(kg)	535	복합 연비(Km/L)	5.5
최대토크(kg.m/rpm)	60.0 / 4,500			트랜스미션	자동 6단 / 파트타임 4륜		

F-150 XLT / PLATINUM							
엔진	V6 3.5L	배기량(cc)	3,507	공차중량(kg)	2,547	승차정원(명)	5
최대출력(hp/rpm)	365 / 5,000			최대적재량(kg)	689	복합 연비(Km/L)	7.2
최대토크(kg.m/rpm)	58.1 / 2,500			트랜스미션	자동 6단 / 파트타임 4륜		

※ 위 제원은 Ford 본사 기준 제원입니다.  
※ 위 연비는 표준모드에 의한 연비로서 도로상태 · 운전방법 · 차량적재 · 정비상태 및 외기온도에 따라 실 주행 연비와 차이가 있습니다.



브랜드 프리뷰 & 리뷰

아메리칸 머슬카의 상징이자 모든 남성의 드림카

## The Most Powerful Mustang

야생마(Mustang)라는 단어가 주는 거친 매력을 그대로 간직한 머스탱.  
당장이라도 달려나갈 듯 힘찬 배기음과  
역동적인 형태의 엠블럼은 특유의 강인한 매력을 발산한다.







현대적인 감각으로 새롭게 태어난 5세대 머스탱

자동차를 선택하는 기준에는 디자인, 브랜드, 연비, 가격 등 다양한 요소가 있다.

이는 각각의 차량이 이야기하고자 하는, 내세우는 강점이 다양하기 때문인데 이로 인해 같은 차량을 소유한 차주라 할 지라도 성향을 판단하기에는 조금 선부른 감이 있다. 그러나 누가 뭐래도 차주의 성향을 확실하게 알 수 있는 차량이 있다.

바로 아메리칸 머슬카의 상징, 머스탱이다. 그만큼 어필하는 매력이 명확한 차량이라는 뜻인데, 실제로 포드 글로벌 제품 개발 담당 라즈 나이크(Raj Nair) 부사장은 포드 머스탱을 ‘열정’을 불러일으키는 모델이라고 소개하며 “머스탱은 단순한 자동차가 아닌 포드의 심장이자 영혼이다”라고 강조한 바 있다.

### 머스탱만의 특별한 매력

올 초, (주)헤인자동차를 통해 블랙컬러의 머스탱을 구매한 케빈(Kevin Lee) 고객. 그는 인터뷰에 앞서 2014년형 머스탱을 구매하기 전 이미 머스탱을 한 차례 길들인 적이 있다고 말했다. “첫 머스탱은 미국생활을 하던 당시 구입한 98년형이었어요. 이번에 한국에 들어오기 전까지 쭉 타고던 차량인데 짙은 네이비 블루 컬러와 우렁찬 배기음의 조화가 굉장히 인상적이었죠. 10년 이상을 함께 한 차량이다 보니 정도 참 많이 들었었고요.” 아메리칸 머슬카의 상징인 머스탱은 본고장인 미국에서 특히 그 고유의 정통성과 자유로운 이미지로 사랑 받는 ‘국민 차량’이다. “많은 사람들이 보편적으로 타는 차는 아니지만 ‘미국’이라는 나라를 상징하는 차라고 언급될 만큼 미국인들에게는 향수를 불러 일으키는, 정말 오랜 친구이자 자존심 같은 모델이에요.”

기존의 차량을 처분한 뒤라면 다른 모델을 타보고 싶다는 생각을 하는 것이 일반적인데 반해 그는 한국에 돌아와 다시 한 번, (주)헤인자동차를 통해 머스탱을 선택했다. 머스탱을 다시금 선택하게 된 계기에 대해 묻자 그는 망설임 없이 머스탱이 주는 ‘이미지’ 덕분이라고 답했다. “누구나 ‘머스탱’하면 떠오르는 강렬한 이미지가 있을 거예요. 굳이 설명하지 않아도 느껴지는, 확실한 컨셉으로 남들과는 다른 매력을 지녔잖아요. 다양한 차량들 사이에 있어도 한 눈에 들어오는 와일드한 디자인하며 특유의 엔진 사운드는 그 어떤 모델도 따라올 수 없죠. 이러한 요소들이 모여 머스탱만이 표현할 수 있는 특별한 이미지를 만들어 주는 것 같아요. 다른 무엇보다 저는 차를 고를 때 그 차가 주는 ‘이미지’를 가장 중요시하거든요. 얼마나 이 차량이 나라는 사람을 표현할 수 있는가, 나와 비슷한 이미지를 지녔는가, 내가 추구하는



힘찬 엔진 사운드의 블랙 머스탱과 함께 등장한 케빈(Kevin Lee) 고객

가치에 부합하는가 뭐 이런 것들이요. 그런 것들을 기준으로 많은 브랜드의 차량을 후보에 두고 고민했지만 역시나, 머스탱을 따라올 수 있는 모델은 없었어요.”

### 현대적인 감각의 5세대 S197 Mustang

그가 선택한 두 번째 머스탱은 시크한 매력을 뽐내는 블랙. 말이 달리는 듯한 엠블럼과 블랙 컬러가 함께 어우러져 그 강렬한 매력을 더한다. 케빈 고객이 소유한 2014년형 5세대 머스탱 쿠페는 머스탱 디자인의 핵심적 특징인 길게 다듬어진 프론트 후드와 짧은 후면덱은 고유의 외형을 유지하면서도 현대적으로 디자인 되었다. 특히, 머스탱 역사상 최고의 장인정신이 발휘되었다고 전해지는 운전석은 항공기 조종석에서 영감을 받아 운전자가 필요한 정보와 제어장치에 손쉽게 접근할 수 있도록 설계되었으며, 단단한 그립감을 제공하는 변속기와 전체적인 실내 공간은 기존의 클래식함을 유지하며 보다 세련되게 다듬었다. 또한, 루프를 접었을 때 더욱 매끈하고 매력적인 스타일을 유지할 수 있도록 한 것은 물론 두 배 이상 빨라진 개폐 속도 역시 눈에 띄게 달라진 것 중 하나이다. “많은 분들께서 쉽게 생각하시는 것처럼 머스탱 에는 이런 저런 취약점이 있는 게 사실이에요. 하지만 세계 최상급 역동성과 주행성을 자랑하는 커브길 주행이라든지 그에 상응하는 머스탱만의 강점도 갖고 있죠.”

### 친구 같은 파트너, (주)헤인자동차

그는 (주)헤인의 자회사 (주)헤인자동차를 편안하고 친구 같은, 대화가 잘 통하는 파트너라고 말했다. “정말 친구 같은 딜러예요. 시승도, 차량에 대한 설명도 굉장히 친절하고 좋았습니다. 특히, (주)헤인자동차 담당자의 적극적인 모습을 통해 딜러로서의 강한 사명감과 책임감이 느껴진 게 인상적이었어요. 사실 관련 업계에 종사하면서 (주)헤인에 대해 오래 전부터 알고 있었기 때문에 기본적인 신뢰를 바탕으로 거래를 시작하게 되었지만, 직접 경험해보니 시장 후발주자라는 것이 믿기지 않을 만큼 굉장히 믿음직스러웠거든요. (주)헤인이 다양한 분야의 고객과 오랜 시간 소통하며 쌓아온 노하우를 (주)헤인자동차가 그대로 전수받았다는 느낌을 받았던 게 아직도 기억에 남네요. 앞으로의 (주)헤인자동차를 더욱 기대하겠습니다.”



# 링컨 최초의 프리미엄 소형 SUV 2015 LINCOLN MKC

## 운전자를 정성껏 맞이하는 웰컴 시스템

접근감지 기능을 통해 운전자가 오는 것을 미리 감지하고 최대 2.44m 떨어진 곳에서부터 실내외 조명을 밝힌다. 운전자가 향하는 길 위에 링컨 로고 모양의 밝은 빛이 환영을 위한 카펫처럼 바닥을 비추고, 스스로 빛을 발해 자체 색상을 더욱 돋보이게 하는 도어핸들은 운전자를 안내하는 손길이 되어준다.

## 품격있고 쾌적한 공간설계

볼스도르프(Wollsdorf) 가족으로 감싼 스티어링휠, 유럽 최대의 가족 브랜드인 Bridge of Weir의 딥소프트 가족이 덮인 럭셔리 시트는 다섯 명이 앉을 수 있는 쾌적하고 넉넉한 공간과 품격 있는 디자인을 제공한다. 뿐만 아니라 기어노브가 없는 푸시 버튼 시프트 트랜스미션을 비롯한 조절 장치들은 우아한 모습으로 대시보드와 어우러져 있다. 차량 외관을 통해서는 일반 헤드램프보다 더 또렷한 시야를 펼쳐주는 HID 헤드램프와 넓게 펼쳐진 LED 테일램프가 기능과 미학의 조화를 극대화하는 것을 확인할 수 있는데, 이는 링컨의 상징인 스플릿 윙 그릴에도 그대로 담겨있다.

발로 차는 단순한 동작으로 트렁크를 열 수 있는 '핸즈프리 리프트게이트' 기능을 통해 트렁크 공간을 편리하게 이용할 수 있으며 트렁크 해치가 열리는 높이 역시 원하는 대로 설정할 수 있다. 뿐만 아니라 소음에 대한 역효과를 내보내 원하지 않는 소음을 상쇄하는 최첨단 음향 테크놀로지, 액티브 노이즈 컨트롤과 흡음재로 감싼 휠하우스, 외부 소음의 실내 유입을 억제하는 특수 코팅 유리 등은 MKC만의 차분한 실내 분위기를 연출한다.

## 강력한 퍼포먼스의 2.0L 에코부스트 엔진

낮은 배기량으로도 탁월한 연비와 효율을 자랑하는 2.0L 에코부스트(EcoBoost®) 엔진은 243ps의 최고출력과 37.3kg/m의 토크 및 터보차저 적용으로 차원이 다른 성능과 강력한 퍼포먼스, 우아하면서도 놀라운 가속능력을 발휘한다.

## 차원이 다른 주행으로 안정감이 두 배

운전자의 취향에 따라 서스펜션 특성을 조절해 주행감각을 바꿀 수 있다. 연속 댐핑 제어 기능이 있는 링컨 드라이브 컨트롤은 운전자의 운전 스타일에 맞추어 컴포트, 노멀, 스포츠의 3가지 모드 중 하나를 선택할 수 있으며, 변화무쌍한 도로 상태에 대비할 수 있도록 1초에 500회씩 서스펜션 상태를 꾸준히 감지하고 신속하게 조절해 차와 도로가 하나가 된 듯한 안정감을 유지한다.

## 대화하듯 편하게, 버튼 터치로 한 번에

마이링컨터치(MyLincoln Touch™)가 포함된 싱크는 스티어링휠에서 손을 떼지 않고 음성 명령만으로도 다양한 기능을 사용할 수 있도록 한다. 버튼을 가볍게 터치하여 전진, 후진, 중립, 스포츠 간 변속 전환이 가능하며 8인치 컬러 스크린에 표시된 뮤직 플레이어의 선곡 목록에서 즐겨 듣는 음악을 터치하면 차량 내부의 스피커를 통해 들을 수 있다. 이때 전화나 문자메시지가 오면 자동으로 소리가 작아져 운전자의 편의를 돕는다.

## 바른 길로 안내하는 또 하나의 눈

도로 진입 보조 기능이 새롭게 포함된 액티브 파크 어시스트는 초음파 센서를 이용해 여유 공간을 측정하고 주차를 돕는다. 뿐만 아니라 후방감지 센서가 뒤에 있는 물체를 감지하면 경고음을 내 알려주므로 운전자는 주차 공간으로 진입하거나 빠져나올 때 안내에 따라 브레이크, 기어, 액셀러레이터만 조절하면 된다. 차량이 진행중인 차로에서 벗어나려는 것을 감지하면 스티어링휠의 진동을 통해 알려주는 차로 이탈 경보 시스템은 운전자가 정상 주행방향을 유지하도록 회전력을 가하는 동시에 레이더를 이용해 전방에 서행하는 차량 유무를 지속적으로 확인한다. 또한, 충돌경고시스템을 통해 미리 설정한 앞차와의 적절한 거리를 유지하도록 자동으로 속도를 조절하고 필요 시 급제동할 수 있도록 한다. 이뿐 아니라 주행 중 운전자에게 휴식이 필요하다고 판단되면 계기판에 커피 컵 아이콘을 표시해 알려주는 피로 경고 시스템까지 갖추어 운전자를 바른 길로 안내한다.



### LINCOLN MKC

배기량(cc)	1,999	공차중량(kg)	1,865	자동6단	복합CO <sub>2</sub> 배출량(g/km)	198
직렬 4기통 2.0L 에코부스트 엔진(터보 직접 연료분사)		최고출력(PS/rpm)	243 / 5,500	최대토크(kg.m/rpm)	37.3 / 3,000	
복합연비(km/L)	9.0	도시연비(km/L)	7.8	복합 연비(km/L)	9.0	등급 5등급

※ 위 연비는 표준모드에 의한 연비로서 도로상태 · 운전방법 · 차량적재 · 정비상태 및 외기온도에 따라 실 주행 연비와 차이가 있습니다.



# HAEIN NEWS



### ㈜헤인자동차, 라디오 광고 모델로 배우 김상중 씨 선정

㈜헤인자동차가 9월부터 3개월 동안 라디오 광고를 선보인다. 라디오 광고 모델로는 신뢰감 가는 중저음의 목소리와 진중한 이미지로 사랑받고 있는 배우 김상중 씨가 선정됐다. 그는 시사프로그램 진행자답게 ‘차차차 서비스’라는 슬로건을 바탕으로 ㈜헤인자동차의 3가지 차이점, 즉, 영업사원 마음가짐의 차이, 정직한 서비스의 차이, 고객만족 노하우의 차이를 알리며 ㈜헤인자동차의 우수한 경쟁력을 광고하게 된다. ㈜헤인자동차의 라디오 광고는 SBS 파워 FM ‘2시 탈출 컬투쇼’를 비롯해 ‘김창렬의 올드스쿨’, ‘박소현의 러브게임’, ‘황정민의 FM대행진’, ‘김C의 뮤직쇼’등 15여 개 프로그램을 통해 전파를 타게 되며 ㈜헤인자동차는 구리, 의정부, 미아, 노원, 마포 등 5개 전시장을 통해 만나볼 수 있다.

### 헤인산업㈜ 슈퍼휠즈, 포드 상용차량 온라인 커뮤니티 개설

㈜헤인의 자회사인 헤인산업㈜ 슈퍼휠즈팀은 지난 8월, 포드 상용 차량 온라인 커뮤니티를 개설하고 본격적인 운영을 시작했다. 헤인산업㈜는 슈퍼휠즈팀을 출범시키며 올해 1월부터 포드의 SUT(Sports Utility Truck) F-150 픽업 트럭과 LUV(Luxury Utility Vehicle) 익스피디션 차량 등 그동안 포드 코리아를 통하여 국내에 수입되지 않았던 상용 차량들의 판매 사업을 시작한 바, 공식 홈페이지 오픈 전 다양한 포드 상용 차량을 소개하고 정보를 공유, 소통하고자 커뮤니티를 개설했다.

커뮤니티 주소 : [cafe.naver.com/superwheels](http://cafe.naver.com/superwheels)

문의 : 슈퍼휠즈 마케팅 담당 02)6410-1020



### 국제자원순환산업전(Re-tech)에 버미어 제품 전시

㈜헤인 산업장비팀은 지난 9월 2~4일(화~목) 총 3일간 일산 킨텍스 제 2 전시장에서 열리는 Re-Tech 2014(국제자원순환산업전)에 참가했다. Re-Tech 2014는 국내 최대 규모의 재제조, 도시광산, 재활용, 스크랩 리사이클링, 폐자원 바이오매스 에너지, 유기성폐기물 관리, 폐기물 선별 등 자원순환산업 전문 전시행사로 220여 개의 유관 업체들이 참여한 가운데 1만 1천여 명의 고객들이 방문해 성황을 이루었다. 이번 전시회에서 ㈜헤인은 미국의 버미어(Vermeer) 수평형 목재 파쇄기, 원통형 목재 파쇄기, 원통형 스크린, 비료 배합기 등을 출품하여 부스 방문객들의 많은 관심과 호응을 얻었다. ㈜헤인은 지난 5월 글로벌 산업 및 환경기계를 제조/공급함으로써 천연자원 관리, 상하수도 인프라 개선, 바이오 매스 산업에 이바지하고 있는 버미어사와 딜러십을 체결하여 양질의 버미어 제품을 철저한 사후관리서비스와 함께 다양한 산업 전반에 공급하고 있다.

문의 : ㈜헤인 산업장비팀 02)3498-4682



### ‘제1회 캐터필라 건설기계 연비왕 선발 행사’ 시상 실시

㈜헤인은 ‘제1회 캐터필라 건설기계 연비왕 선발 행사’를 통해 선발된 연비 우수 고객(사)에 대한 시상을 실시했다. ㈜헤인은 프로덕트링크시스템이 장착된 굴삭기, 휠굴삭기, 휠로더 등 캐터필라 건설기계를 대상으로 7월 한 달 간 현장에서 장비가 실제 가동된 시간 동안의 연료소모량을 집계하여 연비왕을 선발했다. 1등으로는 동일모델(휠로더 966H) 운용 고객 평균보다 약 35% 절감된 수치인 10.2ℓ/ℎ를 기록한 만복㈜이 선정되었다. 만복㈜은 연비왕 1등 수상의 비결을 “장비의 수명 증대를 위해 운전기사들에게 항상 장비를 부드럽게 운전할 것을 당부한 덕분”이라고 말하며, “연비 걱정 없이 운용할 수 있는 장비로는 캐터필라 휠로더를 따라올 장비가 없다”고 밝혔다. 2등으로는 휠굴삭기 M313D를 운용하는 김주하 사장이 선정되었으며, 동일모델 운용 고객을 평균보다 약 10.5% 절감된 수치인 6.8ℓ/ℎ를 기록했다. 그는 “대부분의 작업 시 장비를 4단에 놓고 운용한 것이 연비 절감에 큰 도움이 됐다”며, “M313D의 유압시스템을 완벽하게 파악한다면 4단에서도 거의 모든 작업이 가능하다”고 말했다. 공동 2등으로 선정된 김민철 사장은 동일모델(굴삭기 329DL) 운용 고객 평균보다 약 8.1% 절감된 수치인 17ℓ/ℎ를 기록했고, “작업조건에 맞추어 수시로 단수를 변경하며 7단 이상으로 절대 올리지 않는 것”을 연비향상의 비결로 언급했다. 이번 행사에서 연비왕으로 선정된 1등(1명)에게는 캐논 DSLR 카메라 70D, 2등(2명)에게는 다본다 차량용 블랙박스, 3등(5명)에게는 밀레 등산용 백팩이 각각 지급되었으며, ㈜헤인은 연이어 ‘제2회 캐터필라 연비왕 선발 행사’를 실시, 10월 한 달 간 가동된 장비를 대상으로 연비를 집계해 11월 중 시상을 실시하고 보도자료를 통해 그 결과를 발표할 예정이다. 국내 건설기계업계에서 캐터필라와 ㈜헤인을 통해 유일하게 제공되고 있는 ‘프로덕트링크시스템’은 장비의 상태와 오류코드를 위성을 통해 웹으로 전송해 장비의 상태, 연료소모량, 부품교체시기, 정비상태 등의 정보를 실시간으로 확인하고 이상유무를 진단하는 모니터링 시스템이다.



### 캐터필라 OEM 엔진부품 최대 20% 할인행사 실시

㈜헤인은 지난 8월부터 캐터필라 엔진이 장착된 타 브랜드의 컴프레서, 락드릴 등 건설/산업장비 운용 고객을 대상으로 엔진부품을 최대 20% 까지 할인된 가격에 공급하는 행사를 진행하고 있다. 이번 행사는 캐터필라 OEM 엔진 고객들로 하여금 비순정부품 사용으로 인한 엔진 및 장비의 출력 저하 및 조기 불량 발생을 미연에 방지함으로써 엔진 수리비용에 대한 경제적 부담을 해소하고 보다 안정적으로 장비를 운용할 수 있도록 하기 위해 실시되었으며, 캐터필라 3406, 3306 엔진을 비롯한 모든 OEM 엔진 운용 고객들에게 10~20%의 엔진부품 할인 혜택이 제공된다. 한편, 국내 최대 규모와 최고의 시설을 갖춘 총면적 44,313㎡의 종합정비서비스센터, ㈜헤인 천안제1공장은 여러 대의 엔진을 동시에 오바홀할 수 있는 수리시설과 1천마력까지 테스트가 가능한 첨단 다이내모테스트 시설 등을 보유하고 있어 ㈜헤인이 공급하는 모든 건설기계, 엔진 및 발전기세트, 산업/물류장비 등의 정비 서비스 뿐만 아니라 타 브랜드 건설/산업장비에 탑재된 캐터필라 OEM 엔진의 정비서비스까지 가능해 고객 감동을 향한 최상의 서비스를 제공하고 있다. 이번 캐터필라 OEM 엔진부품 할인행사는 2014년 말까지 지속적으로 실시될 예정이다.

문의 : ㈜헤인 전국 지점



# HAEIN NEWS



육군군수사령부 불도우저 8대 공급계약 체결 및 주한미군 텔레핸들러 8대 공급 완료

(주)헤인은 지난 7월 16일 육군군수사령부와 조달계약을 통해 캐터필라 불도우저 D6R XL 6대와 D3K LGP 2대 등 총 8대의 불도우저에 대한 공급 계약을 체결했다. (주)헤인 CAT영업2본부 특별영업팀 김진수 팀장은 “작년부터 육군군수사령부에 지속적으로 캐터필라 장비에 대한 프리미엄 가치 및 (주)헤인의 고객지원시스템 등을 알리고자 많은 노력을 거듭한 결과 난공불락이라 여겨졌던 국방부 시장의 활로를 개척하게 되었다”며, “이번 계약을 계기로 국방부에서 추후 진행되는 군수 사업에 철저한 고객지원과 함께 양질의 캐터필라 건설장비를 공급할 수 있도록 최선을 다할 것”이라는 포부를 밝혔다. 한편, (주)헤인은 2014년 1월 주한미군과 공급 계약한 캐터필라 텔레핸들러 TH514C 8대를 8월 29~30일 양일에 걸쳐 오산 비행장과 경북 왜관에 위치한 Camp Carroll에 각각 4대씩 공급을 완료한 바 있다.

문의 : (주)헤인 특별영업팀 02)3498-4619



홈플러스(주) 안성물류센터에 융하인리히 물류장비 182대 공급

(주)헤인은 홈플러스(주) 안성물류센터에 융하인리히 물류장비 182대를 공급했다. 물품을 높은 랙에 적재하는 좌승식 전동리치트럭 30대와 오더피커 112대, 핸드파레트 40대 등 물류현장에 필요한 다양한 기능의 물류장비를 공급함으로써 국내 대형마트 중에서도 최대 규모의 물류 허브를 가동하는데 중추적인 역할을 하게 되었다. 한편, 올해 가동을 시작한 홈플러스(주) 안성물류센터는 총 대지면적 7만 7000평, 건물면적 3만평에 달하는 규모를 갖추고 연간 1억 7300만 상자를 처리할 수 있는 물류시스템을 갖춘 것으로 알려졌다. (주)헤인은 1999년, 홈플러스(주) 덕평물류센터를 시작으로 현재까지 총 500여 대의 융하인리히 물류장비를 안정적이고 믿을 수 있는 서비스와 함께 공급해왔다.

문의 : (주)헤인 물류장비팀 02)3498-4644



캐터필라 콤비롤러 CC34B 출시

(주)헤인은 캐터필라 콤비롤러 신모델(CC34B)을 새롭게 선보였다. CC34B의 경우 이전 모델과 달리 ECO-Mode 추가 적용으로 연비 절감, LCD 디스플레이 장착으로 운전자 시인성 확보 및 다양한 정보 제공, 양쪽 조작레버 등 기존 CC34 고객이 불편함과 개선을 요청한 사항들에 대하여 대폭적인 반영이 이루어져 국내 콤비롤러 고객들의 깊은 관심을 끌고 있다. 또한, (주)헤인은 건설 경기 침체로 인한 고객들의 어려움을 함께 나누고자 신규출시 CC34B의 가격 인상을 억제하는 한편, 2년 2000시간 하자보증(유압, 엔진계통) 혜택을 함께 제공하고 있다. (주)헤인 마케팅팀 이성택 팀장은 “국내 경기 침체로 어려움을 겪고 있는 고객들에게 조금이나마 혜택을 드리고자 하자 보증 등 다양한 서비스를 제공하는 지금이 CC34B를 합리적인 조건으로 구매할 수 있는 좋은 기회가 될 것”이라고 밝혔다.

문의 : (주)헤인 마케팅팀 02)3498-4613



제철소 및 특수현장 장비 계약 시 리모트컨트롤시스템 제공

(주)헤인은 제철소 및 특수현장 장비 계약 시 BM사, RCT사의 리모트컨트롤 시스템을 제공한다. (주)헤인은 2014년 4월 (주)포스코 광양의 용광로 슬래그 처리 협력업체인 화인과 973D(트랙로더) 제철소 사양 장비에 BM(프랑스)사의 리모트컨트롤시스템을 제공했으며, (주)포스코 포항의 협력업체 SNG에 RCT(호주)사의 리모트컨트롤시스템을 장착한 49톤급 캐터필라 대형 불도우저인 D9T 공급 계약을 체결했다. 슬래그 처리 장비의 경우 용광로에서 발생하는 고온의 슬래그를 처리해야 하기 때문에 운전자의 안전을 위해 리모트컨트롤 기능에 대한 지속적인 요구가 있었던 바, (주)헤인은 캐터필라 프랑스 딜러이기도 한 BM과 호주 광산에서 대형도저, 굴삭기에 설치되어 그 우수성을 인정받은 RCT사의 리모트 컨트롤 도입을 결정한 바 있다. BM사의 리모트컨트롤은 현재, 과거의 장비와 달리 컨트롤러에 LCD 디스플레이를 적용해 장비 상태를 손쉽게 확인할 수 있으며, 장비 내에 장착된 수신기의 경량화를 통해 고강도의 작업과 진동에도 견딜 수 있도록 설계되었다. 캐터필라 불도우저 D9T에 장착 예정인 RCT사의 ATX2200의 경우 장비에 카메라를 장착해 작업자가 리모트컨트롤을 통해 먼지가 많이 발생하는 현장환경에서도 작업 현장을 확인할 수 있으며 다양한 옵션을 제공함으로써 고객의 다양한 요구를 만족할 것으로 기대하고 있다. (주)헤인 마케팅팀 이성택 팀장은 “제철소 및 특수 현장에서 사용하는 장비는 무엇보다도 장비의 내구성과 작업효율이 중요하네, 리모트컨트롤시스템의 제공으로 캐터필라 장비의 내구성뿐만 아니라 운전자의 안전까지 보장되어 특수현장을 포함한 다양한 작업현장에서 최상의 퍼포먼스를 실현할 수 있을 것”이라는 기대감을 드러냈다.

문의 : (주)헤인 장비영업팀 02)3498-4671

## (주)헤인자동차 월드컵 이벤트 ‘Hello Ford, Hello Brazil!’ 당첨자 발표

(주)헤인자동차는 출고고객을 대상으로 지난 4월1일부터 6월12일까지 브라질 월드컵을 기념해 실시한 ‘Hello Ford, Hello Brazil!’ 우승국이 속한 조 그룹 맞추기 이벤트의 당첨자를 발표했다. 당첨자는 총 5명으로 의정부전시장 출고 고객인 김\*관 님, 주\*숙 님, 상\*영 님, 구리전시장 출고 고객인 김\*화 님, 미아전시장 출고 고객인 이\*진 님 이상 5명으로 해당 당첨자에게 각각 100만원의 당첨금을 전달했다. (주)헤인자동차 마케팅 담당자는 ‘앞으로도 헤인자동차를 알리는 다양한 이벤트 실시와 시승 기회 확대를 통해 고객과의 원활한 소통을 이끌어내며 더 나아가 포드링컨 공식 딜러사로서의 (주)헤인 자동차 인지도와 호감도 상승을 위해 최선을 다하겠다”고 밝혔다.





## 품격이 느껴지는 역동성

링컨 최초의 프리미엄 소형 SUV  
LINCOLN MKC



헤인 고객만을 위한  
특별 프로모션!  
지금 문의하세요

(MKC에 대한 자세한 내용은 본지 40p 참조)

### 국내 최초 5년간 유지비 제로!

5년/10만 km  
국내최장 무상보증 서비스

포드/링컨 자동차 구매고객 전원 대상

36개월  
무이자할부

링컨 MKC 구매고객 전원 대상

### 캐터필라 건설장비 고객들을 위한 특별한 혜택!

행사대상모델  
파격특가 제공

지인 소개 시  
상품권 증정

행사대상모델 : Focus, Fusion (자세한 사항은 (주)헤인자동차에 문의)

※ 문의 : (주)헤인자동차 마케팅팀 이선웅 팀장 031)8034-1039

정부공인 표준연비 및 등급 [링컨 MKC] 배기량(cc) 1,999 | 공차중량(kg) 1,865 | 복합연비(km/L) 9.0 | 도심연비(km/L) 7.8 | 고속도로연비(km/L) 11.0 | 등급 5등급 | 복합CO2배출량(g/km) 198  
※ 위 연비는 표준모드에 의한 연비로서 도로상태, 운전방법, 차량적재, 정비상태 및 외기온도에 따라 실주행연비와 차이가 있습니다.



전 시 장

서비스센터

구 리 031)8034-1000 / 경기도 구리시 교문동 205-3, 한화생명빌딩 1F  
의정부 031)822-1000 / 경기도 의정부시 가농동 88-2  
미 아 02)6355-1000 / 서울특별시 성북구 하월곡동 230 동일하이빌시티, 1F  
노 원 02)6226-1000 / 서울특별시 노원구 상계동 709 인산빌딩, 1F  
마 포 02)6420-1000 / 서울특별시 마포구 합정동 426-8  
의정부 031)8030-1000 / 경기도 의정부시 가농동 88-2  
북 부 02)6370-1000 / 서울특별시 강북구 미아동 707-53



L I N C O L N



Go Further

## 60년 전통의 산업장비 명품 브랜드, 버미어



버미어(Vermeer)사는 1948년 미국에서 창립된 산업용, 농업용, 건설용 장비 전문 제조사로 각종 산업현장에 우수한 품질의 버미어 제품을 공급함으로써 천연자원 관리, 상하수도 인프라 개선, 바이오 매스 등 산업에 이바지하고 있는 기업입니다. 버미어사는 미국 주 생산공장을 비롯해 전세계 곳곳을 지원하는 해외법인과 500여 대리점 네트워크를 통해 우수한 성능의 제품 공급 및 사후지원서비스를 수행하고 있습니다.



산업용·환경용기계류  
Industrial & Environment

수평형 목재 파쇄기 / 원통형 목재 파쇄기  
나무통째 파쇄기 / 나무가지 파쇄기  
그루터기 파쇄기 / 대형 비료 배합기  
원통형 스크린



지하공사용기계류  
Underground

네비게이터 비개복 수평형 드릴  
굴착 청소 시스템  
관련 보조 시스템 및 톨



다목적건설기계류  
Specialty Excavation

트랙형 트랜처 / 지표 굴착커팅 광산기계  
다목적 트랙터 / 소형 스kid로더



농경용기계류  
Forage

모우어 / 베일러 / 쇠스랑 / 건초기

문의 : (주)헤인 산업장비사업본부 산업장비팀 02)3498-4682





순정부품으로  
장비의 제2의, 제3의 수명을 누리세요 !!

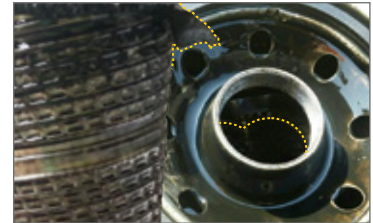


장비와 호환되는 필터는 많습니다.  
장비에 치명타를 입히는 필터도 많습니다.  
어떤 필터를 사용하시겠습니까?

캐터필라 굴삭기를 운영하는 A사에서 연락이 왔습니다. 굴삭기에 이상이 발생했다는 다급한 호출이었습니다. 현장에 출동한 (주)헤인 엔지니어 점검 결과, 오일필터의 여과지가 막혀 필터 내부로 다량의 오일이 투입되면서 압력을 견디지 못한 필터의 앤드캡과 여과지가 찢어졌고, 그로 인하여 엔진 고착이 발생했음을 발견할 수 있었습니다.

문제의 필터는 캐터필라 순정필터가 아닌 시중에 유통되고 있는 호환필터였고 부품 비용을 조금이라도 아끼려던 A사는 결국 훨씬 더 큰 비용을 들여 엔진을 수리해야만 했습니다.

A사는 이번 경험을 통해 장비의 고장을 예방하고 장비 및 엔진의 유지관리비용을 절감하기 위해서는 반드시 캐터필라 순정부품을 사용해야 한다는 것을 깨달았습니다.



엔진 고장을 일으킨 호환필터  
(필터 둘레가 찢겨나가고  
앤드캡이 갈매기 모양으로 휘어짐)

“ 캐터필라 건설장비에 캐터필라 순정부품을 사용하는 것, 선택이 아닌 필수입니다 ”

본 사 서울시 서초구 동산로 86 헤인빌딩 / 02)3498-4500    천안제1공장 충남 천안시 서북구 2공단 5로 23 / 041)559-1500    고객센터 1577-3872  
지 점 영등포 02)2636-2891    의정부 031)826-0966~8    인천 032)761-0564    이천 031)631-9415~6    평택 031)667-2062~3    대전 042)531-6518~9  
당진 041)353-3151~2    천안 041)559-1593~4    전주 063)245-1777~8    광주 062)945-5811~5    광양 061)793-1491~2    목포 061)281-5305~8  
군산 063)464-6707~10    양산 055)380-4500    진주 055)852-8811    창원 055)294-9538~9    대구 053)521-8072~5    포항 054)262-7551  
안동 054)841-5306~7    동해 033)522-5211    강릉 033)655-3538~9    춘천 033)261-6293~4    제천 043)643/4-3307

