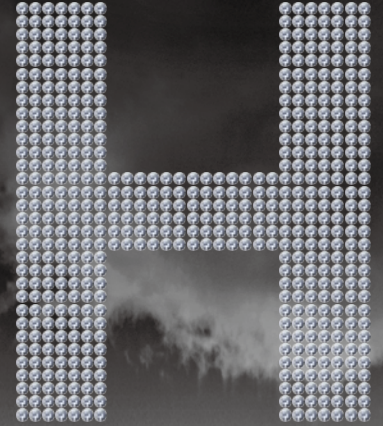


Channel



2014 Summer



**BUILT FOR IT.™**





## 캐터필라 건설기계, 연비로 말하다 !

캐터필라 건설기계를 작업효율과 생산성이 뛰어난 장비로만 알고 계셨습니까?  
완전연소를 실현한 3세대 ACERT 엔진, 연료소모를 최소화하는 기술,  
연료소모량을 실시간으로 확인하는 위성모니터링시스템, 오직 캐터필라만 가능합니다.  
전국 캐터필라 운용 고객들을 통해 검증된 우수한 연비, 지금 확인해보세요!



※ 상기 연비는 장비의 연료소모량이 실시간 측정되어 위성으로 전송, 모니터링 가능한 [프로덕트링크시스템]을 통해 실측된 최근 1년간 실제 가동된 톨로더/굴삭기의 연비평균데이터 값을 나타냅니다.

본 사 서울시 서초구 동산로 86 헤인빌딩 / 02)3498-4500    천안제1공장 충남 천안시 서북구 2공단 5로 23 / 041)559-1500    고객센터 1577-3872  
지점 영등포 02)2636-2891    의정부 031)826-0966~8    인천 032)761-0564    이천 031)631-9415~6    평택 031)667-2062~3    대전 042)531-6518~9  
당진 041)353-3151~2    천안 041)559-1593~4    전주 063)245-1777~8    광주 062)945-5811~5    광양 061)793-1491~2    목포 061)281-5305~8  
군산 063)464-6707~10    양산 055)380-4500    진주 055)852-8811    창원 055)294-9538~9    대구 053)521-8072~5    포항 054)262-7551  
안동 054)841-5306~7    동해 033)522-5211    강릉 033)655-3538~9    춘천 033)261-6293~4    제천 043)643/4-3307

‘(주)헤인 영등포지점 이전’ 서울시 영등포구 버드나루로 5길 6, 솔시앙타운 (문의 : 02)2636-2891)



전 시 장

서비스센터

구 리 031)8034-1000 / 경기도 구리시 교문동 205-3, 1F  
의정부 031)822-1000 / 경기도 의정부시 가평동 88-2  
미 아 02)6355-1000 / 서울특별시 성북구 하월곡동 230 동일하이빌뉴시티, 1F  
노 원 02)6226-1000 / 서울특별시 노원구 상계동 709 인산빌딩, 1F  
마 포 02)6420-1000 / 서울특별시 마포구 합정동 426-8

의정부 031)8030-1000 / 경기도 의정부시 가평동 88-2  
북 부 02)6370-1000 / 서울특별시 강북구 미아동 707-53



## 이 시대에 누릴 수 있는 가장 럭셔리한 것들만 담았다

아름다운 디자인과 첨단 테크놀로지가 결합된 럭셔리 세단  
**LINCOLN MKZ**

국내 최초,  
5년간 유지비 제로에 도전합니다 !

\* 문의 : (주)헤인자동차 마케팅팀 이선웅 팀장 031)8034-1039

5년/10만 km  
국내최장 무상보증 서비스

※ 포드/링컨 구매 고객 전원 대상

50만원 상당의  
장비부품 제공

※ 링컨 MKZ를 구매하는 (주)헤인 정비 보유 고객 대상

정부공인 표준연비 및 등급 [링컨 MKZ] 배기량(cc) 1,999 | 공차중량(kg) 1,760 | 자동6단 복합연비(km/L) 10.2 | 도심연비(km/L) 8.5 | 고속도로연비(km/L) 13.3 | 등급 4등급 | 복합CO2배출량(g/km) 174  
※ 위 연비는 표준모드에 의한 연비로서 도로상태, 운전방법, 차량적재, 정비상태 및 외기온도에 따라 실주행연비와 차이가 있습니다.



# 여러분의 토공현장에 최첨단 GPS 솔루션이 찾아갑니다



## 사이텍 GPS 솔루션

- 토목/건설장비 컨트롤 시스템
- 토목현장용 측량장비 및 기준국 키트
- 현장 관리용 오피스 소프트웨어
- 프로덕트링크/SNM940

### □ 공사기간 단축

- 측량/검측 절차 최소화 (시공위치 취득 불필요, 장비 대기시간 최소화)
- 객관적인 측정 및 시공을 통해 시공오차를 최소화함으로써 공사기간을 단축

### □ 공사비용 단축

- 시공성, 공정률 향상
- 장비 가동비용 및 임대료, 자재비 절감 (말뚝, 스트링라인 등 최소화)
- 시공관리인원 최소화

### □ 정확한 시공

- ± 3cm의 정확한 시공
- 우수한 시공품질 확보
- 복잡한 형상의 노선을 쉽게 해결
- 1일 작업량 산출 및 작성 보고 기능
- 작업계적 추적을 통한 효율적인 시공관리

문의 : (주)헤인 부품영업팀 02)3498-4618



## Cover Story

### BUILT FOR IT 1

'BUILT FOR IT'은 캐터필라 브랜드의 글로벌 커뮤니케이션 플랫폼으로, 전 세계 어디서나 사용할 수 있습니다. 이는 캐터필라의 내부적인 슬로건인 "지속적인 성공을 위한 챔피언"을 외부로 표현하는 것으로, 고객은 캐터필라가 하는 모든 것의 중심이 된다는 의미를 담고 있습니다. 캐터필라의 목표는 고객의 비즈니스가 성공을 지속할 수 있도록 돕는 것입니다. 캐터필라의 제품, 서비스 모두가 이 중요한 미션을 달성하기 위해 만들어졌습니다.

### CAT 굴삭기 336EL 2

캐터필라 굴삭기 336EL 하이브리드는 336DL 대비 파워, 인상력, 경제성 등이 월등히 향상된 모델로 골재 및 석산 현장에 최적화 되어있습니다. 장비 소음은 최소화하면서도 최상의 연비를 실현함은 물론 뛰어난 작업능률과 높은 생산성을 제공합니다.

### CAT 볼도우저 D8T 3

캐터필라 볼도우저 D8T는 캐터필라 ACERT 엔진을 장착하여 탁월한 파워와 연료효율을 자랑하며 캐터필라 특유의 삼각트랙 하체 적용으로 긴 수명과 뛰어난 작업효율을 통해 세계 1위 볼도우저의 명성을 이어가고 있습니다.

### CAT 굴절식트럭 740B 4

캐터필라 굴절식트럭 740B는 캐터필라 특유의 뛰어난 내구성과 편리한 작동성능, 그리고 험지에서의 빠르고 안정된 주행성능을 통하여 전 세계 주요 광산 및 토공 현장에 완벽한 해법을 제시하는 모델입니다.



## Contents

Channel H

2014 여름호 Vol.3

최고의 해인사  
CAT영업2본부 특별영업팀 06

베스트 아이템 I  
캐터필라 C7.1 산업용 엔진 10

브랜드 프리뷰 & 리뷰  
BKT 타이어 | 항만용 18.00-25 PORTKING 타이어 12

현장 포커스 I  
캐터필라 엔진 및 발전기 | ㈜신일기초 16

이것만은 꼭  
건설장비 연료절감 운전방법 외 22

베스트 아이템 II  
포드 TAURUS 26

현장 포커스 II  
캐터필라 건설장비 | ㈜한국산업 28

CEO 인터뷰  
카처 한국지사 | 황영권 대표이사 32

라인업 이슈  
포드 F-150 & ㈜헤인산업 슈퍼휠즈팀 34

대리점/지점/공장 소개  
천안제1공장 38

베스트 아이템 III  
메쵸 HP300 고정식 콘 크러셔 42

Voice Of Customer  
삼양진흥(주) 44

헤인 뉴스 46

Channel H 통권 3호 발행일 2014년 6월 30일  
등록일자 1993년 10월 20일 등록번호 서초 바-00035호  
발행처 ㈜헤인 02-3498-4500(www.haein.com) 서울시 서초구 동산로 86 헤인빌딩  
발행인 겸 편집인 원경희  
기획 ㈜헤인 홍보팀 02-3498-4664, 4634  
기획, 편집, 디자인 세종씨엔피(주) 02-467-5102 (www.sejongcnp.co.kr)  
사진 Studio POV  
인쇄 세종씨엔피(주)

- 본지에 게재된 글은 발행처의 공식 견해가 아니라 필자의 생각을 나타냅니다.
- 본지에 게재된 글과 사진은 ㈜헤인의 동의 없이 무단 복제할 수 없습니다.



최고의 해인사

## 끊임없이 새로운 시장을 개척해 나가는 (주)해인의 콜럼버스, 특별영업팀

(주)해인의 특별영업팀은 (주)해인이 지난 반세기 동안 시도하지 않았던 더 넓고 새로운 시장을 보다 전문적으로 개척하기 위해 구성된 팀으로, 팀원 모두가 각자 맡은 분야의 파트장과도 같은 역할을 한다. “변화를 즐기는 이는 기회를 찾아가지만 변화를 두려워하는 이는 운이 찾아오기만을 기대한다.” (주)해인 김진수 팀장은 자신이 이끄는 특별영업팀을 “변화”라는 단어로 표현했다. 2011년 출범한 이후 현재까지 전 세계 44개국의 새로운 시장에 진출하는 쾌거를 이뤄낸 특별영업팀(김진수 팀장, 장석용 대리, 서정환 대리, 위정근 대리)을 소개한다.

CHANGE MAKES  
CHANGE!





### 새로운 시장의 개척자, ㈜헤인 특별영업팀

현재 ㈜헤인 특별영업팀은 리더 김진수 팀장, 해외 신장비 영업 전담 장석용 대리, 해외 중고장비 영업 전담 서정환 대리, 그리고 국내 대형 법인 영업 전담 위정근 대리로 구성되어 있다. 앞서 소개한 바와 같이 특별영업팀은 지금까지 ㈜헤인이 시도하지 않았던 분야의 사업을 개척해나가는 사업팀으로, 팀에 가장 늦게 합류한 국내 대형 법인 고객 전담 위정근 대리를 제외하고는 해외시장에 캐터필라 장비를 영업마케팅하는 것을 주축으로 한다는 공통점을 가진다.

**Q 캐터필라는 전세계 대부분의 국가에 그 고유의 독점 딜러를 두고 있는 것으로 잘 알려져 있는데, 해외에 직접 장비를 판매하는 것이 어떻게 가능한가**

**A** 물론, 캐터필라는 전 세계 대부분의 국가에 그 고유의 독점 딜러를 두고 있는 것이 맞다. ㈜헤인 역시 한국의 독점 딜러인데, ㈜헤인의 특별영업팀은 캐터필라 본사로부터 해외 시장에 진출한 국내 건설업체를 대상으로 영업을 할 수 있는 권한을 부여받아 캐터필라 본사 및 현지 딜러와 협업하여 장비를 판매하고 있다.

캐터필라는 고객을 최우선으로 하기 위한 정책의 일환으로 한국의 독점딜러인 ㈜헤인에게 특수한 경우, 즉 고객이 필요로 하는 경우에 한해 다른 국가에 진입한 한국 또는 해외 기업에 캐터필라 장비 거래를 할 수 있는 권한을 허가했다.

**Q 주로 어떤 고객들이 ㈜헤인 특별영업팀을 찾는가**

**A** 해외 시장에 진출한 국내의 다양한 건설사들이 주 고객이다. 그 이유로 첫째는 커뮤니케이션을 포함한 업무 편의 및 신속한 처리가 가능해서이며 둘째는 ㈜헤인과 오랜 시간 거래해온 '신뢰'가 바탕에 있는 것이고, 마지막으로 가격 경쟁력이 현지보다 우수하기 때문이다(물론 가격 경쟁력에서 역시 다른 딜러보다 좋다고 귀띔하고 있다).

**Q 해당 국가의 현지 딜러들과의 마찰이 있을 것 같은데**

**A** 처음 새로운 나라에 진출하려고 할 때에는 미묘한 이해관계나 크고 작은 마찰이 존재한다. 그 과정을 어떻게 원만하게 풀어나가면서 현지 딜러와 협업을 하는가가 우리의 주된 업무 중 하나이다. 현재까지 신장비, 중고장비 영업을 합쳐 총 44개국의 신규시장에 진출을 시도했는데, 단 한 건의 실패 없이 성공적으로 시장진입을 마쳤다.

**Q ㈜헤인 특별영업팀을 통해 얻을 수 있는 이점은 무엇인가**

**A** 장비는 ㈜헤인을 통해 구매하지만 서비스는 현지에서 받을 수 있다는 점이 가장 큰 강점이다. 시장 진입 시 현지 딜러에게 투입 시기, 장비 종류 및 수량, 작업 종류 등 프로젝트 전반에 대한 내용을 사전 공유할 뿐만 아니라 현지에서 서비스를 받는 것에 어려움이 없도록 일정을 조율한다. 대량 구매 시 고객 만족을 위하여 한국에서 전담 엔지니어를 파견하기도 하는 등 고객 편의를 위한 노력을 지속하고 있다.

한국을 넘어 세계 시장에까지 통(通)하는 ㈜헤인 특별영업팀만의 '특별'함은 무엇일까. 그 물음에 대한 답은 특별영업팀 전원의 능동적인 마인드와 고객의 입장에서 제공하는 고객맞춤 서비스에 있었다.

### 고객신뢰로 이어지는 신속, 정확한 피드백

특별영업팀의 모든 구성원이 입을 모아 중요하다고 하는 것은 바로 '빠르고 정확한 피드백'. 해외 시장에 중고장비를 영업하는 서정환 대리는 솔루션 제공이든 클레임에 대한 내용이든 가장 빠른 시간에 정확한 내용을 전해주는 것을 가장 최우선시한다고 말한다. "어떤 내용의 문의든 고객의 입장에서는 답변을 기다리는 시간이 길다고 느낄 수밖에 없기 때문에 저는 좋은 결과든 그렇지 못한 결과든 최대한 빠르고 정확한 내용을 피드백하기 위해 노력합니다. '고객이 요구하기 전에 먼저 능동적으로 다가가자' 이게 저 뿐만 아니라 저희 팀원 모두가 고객을 대할 때 임하는 기본자세입니다."

### 무한의 가능성을 지닌 전문가 그룹

㈜헤인과 캐터필라의 공통점은 '고객우선과 전문성'에 있다. 어떠한 경우에도 고객의 만족과 편의를 우선시한다는 점과 오랜 시간 고객과의 소통을 통해 그 전문성을 인정받고 있다는 것이야말로 국내외 고객들에게 가장 큰 호응을 얻고 있는 부분. 그중에서도 특별영업팀은 국내외 대형 법인 고객 전담은 물론 신장비와 중고장비를 모두 다룸으로써 다양한 고객에게 더 많은 옵션과 폭넓은 선택의 범위를 제공한다. 특히 해외 신장비 영업을 전담하는 장석용 대리는 고객 선택의 폭에 대해 특별영업팀의 장점 중 하나인 'All Product를 다루는 유일한 팀'이라는 점을 손꼽았다. "수많은 시장에 진출해 영업을 하기 때문에 그때그때 상황에 맞는 장비, 현지 상황과 잘 부합하는 장비에 대해 공부해나가면서 일을 할 수밖에 없어요. 그러다 보니 어느새 캐터필라에서 공급하는 모든 장비에 대해 숙지하게 되었고요, 고객이 선택할 수 있는 제품의 폭이 넓은 것은 물론, 저희가 맡은 업무 영역에 이르기까지 모든 면에서 무한한 가능성이 열려있다는 것이 저희 팀의 최대 강점 중 하나라고 생각해요."



### 고객이 원하는 새로운 시장으로의 도약

김진수 팀장에게 특별영업팀으로써 앞으로의 계획에 관해 묻자 그는 고객이 원하는 새로운 분야의 시장을 개척하기 위한 준비를 하고 있다고 답했다.

**Q 구체적으로 어떤 분야의 시장 진입을 준비하고 있는지**

**A** 현재 적극적으로 검토하고 있는 분야는 해외 장비 렌탈 시장이다. 모든 시장이 그렇듯 건설 시장에도 트렌드, 즉 그 나름의 흐름이 있는데 최근 국내 장비 렌탈 회사들이 해외 렌탈 사업에 뛰어들려는 움직임을 보이기 시작했다. 두말할 것도 없이 해외 시장에 진입한 국내 건설사들의 장비 렌탈에 대한 수요는 오래전부터 있어왔다. 마침 ㈜헤인이 장비를 공급하고 있는 고객사 중 해당 렌탈 분야를 전문으로 하는 업체가 있어 서로 도움이 될 수 있도록 매우 긍정적인 방향으로 검토하고 있다.

더 넓고 새로운 시장을 향해 도약하는 ㈜헤인의 새로운 모습을 기대해달라고 말하는 그의 목소리에는 한 치의 망설임도 없었다. 변화를 두려워하지 않는 김진수 팀장과 특별영업팀, 그리고 그들이 만들어 낼 또 다른 모습의 ㈜헤인을 기대해본다.



새로운 시대의 흐름, 캐터필라 Tier 4 Final 엔진

# C7.1 ACERT Tier 4 Final 산업용 엔진



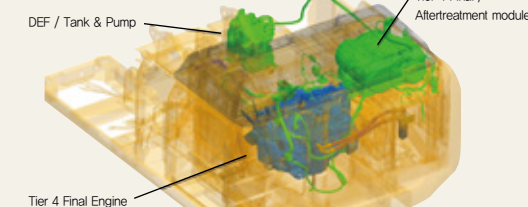
## Tier 4 Final 환경규제에 대비하는 완벽한 기준, 캐터필라

오는 2015년부터 국내에 새롭게 적용되는 Tier 4 Final 환경규제는 기존 시장의 패러다임을 바꾸는 중대한 계기가 될 것으로 보인다. 'Tier'란 엔진이 배출하는 가스에 포함된 유해물질의 정도를 분류한 것으로, 온실가스 및 유해물질 배출량을 감소시키기 위해 배기가스에 포함된 물질 중 환경오염을 일으키고 인체에 해로운 영향을 끼치는 질소산화물(NOx)과 입자상 물질(PM)의 양을 제한하는 환경규제기준이다. 이러한 흐름에 따라 캐터필라 엔진 및 발전기 부문에서는 기존부터 시행되어 온 Tier 3 및 Tier 4 Interim 환경규제에 대한 대응력과 노하우, 그리고 검증된 기술력을 바탕으로 새로운 Tier 4 Final 엔진 개발을 완료했다. Tier 4 Final 환경규제기준을 충족하기 위해서는 엔진제어 전자화에 의한 연료분사의 고압화, 다중화 및 정밀한 분사시기 제어 등의 엔진자체의 저감을 통한 1차 저감과 DPF(디젤매연필터), SCR(선택적 촉매장치) 등의 배기가스 후처리 장치를 통한 2차 저감이 필수적으로 요구되는데, 캐터필라 Tier 4 Final 엔진은 모듈화된 후처리 장치를 적용하여 저감 기준을 충분히 만족시킴으로써 질소산화물과 입자상 물질 등의 유해한 배기가스를 획기적으로 감소시킨 친환경 제품이다. 현재 캐터필라는 소형뿐만 아니라 중형 및 산업용에서 Tier 4 Final(미국) 및 STAGE IV(유럽) 환경규제기준을 만족하는 엔진을 생산하고 있는데, 특히 캐터필라 Tier 4 Final 산업용 엔진은 C0.5(7.6HP)로 대표되는 소형 엔진부터 C18 ACERT(630HP)로 대표되는 중형 엔진까지 폭 넓은 제품 라인업을 구축하고 있다. 이에 국내외 장비 제작사들의 움직임이 바빠지고 있으며 특히 국내 산업용 엔진이 주로 공급되는 락드릴(Rock Drill) 시장에서 C7.1 ACERT Tier 4 Final 산업용 엔진의 수요가 크게 증가할 것으로 전망된다.

## 제품 특징 및 장점

- 작아진 엔진 사이즈로 제한된 공간에서의 설치 용이
- 2단 터보차저 적용으로 반응 속도 및 출력 향상, 토크 증가
- 후처리 장치 모듈화로 엔진과 일체형 방식 또는 분리형 방식 중 선택 가능
- 500시간으로 길어진 오일 교체주기로 장비 유지 비용 절감
- 서비스/수리 발생시 고장위치에 쉽게 접근할 수 있는 엔진 디자인

Green = New for Tier 4 Final



## 세부 스펙(Specification)

	C7.1 ACERT Final (TA)	C7.1 ACERT Final (TTA)
배기량	7.01 Litres	7.01 Litres
정격 속도	1,800 to 2,200 rpm	1,800 to 2,200 rpm
정격 출력	116-151kW	151-225kW
최대 토크	870 Nm	1,280 Nm
NOx 감소 기술	NOx 감소 시스템 & 선택적 환원 촉매	
PM 감소 기술	디젤 산화 촉매기 & 디젤 미립자 필터	
흡기	Air to Air Charge Cooled (공냉식 냉각)	
공기 계통	1 단 터보차저	2단 터보차저
연료 계통	전자제어 Common Rail 방식	



# 뛰어난 품질과 탁월한 경제성 비교할수록 완벽한 BKT 타이어

단단한 컷인상이 주는 신뢰와 사용할수록 그 진가를 발휘하는 완벽한 타이어,  
BKT는 최소한의 비용으로 최대한의 효율을 이끌어낸다는 점에서 늘 기대 이상이다.  
BKT는 ISO 9001:2000 인증을 받은 Off-The-Road 타이어(건설장비용/항만용/산업용 등) 전문브랜드로서,  
전체 생산품의 90% 이상을 전세계 120여 개 국가에 수출하고 있으며,  
그 중 유럽과 북미에 60% 이상을 공급하고 있는 세계 유수의 타이어 전문 브랜드이다.

BKT 항만용 18.00-25 타이어

항 목	18.00-25 타이어
사이즈	18.00-25
패턴	PORT KING
	CONTAINER KING
TRA 코드	IND4
트레드 깊이(mm)	67.5
단면폭(mm)	528
외경(mm)	1,675
Ply Rating	40
타입	바이어스(노튜브)







타이어를 점검하는 ㈜헤인 BKT팀 홍서호 영업담당자와 신항국제물류㈜ 김원택 과장



BKT 항만용 타이어 18.00-25 PORTKING

### 최고의 경제성을 자랑하는 BKT 타이어

신항국제물류(주)의 현장운영 및 작업총괄을 맡고 있는 김원택 과장은 지난 2013년 (주)헤인과 첫 거래를 시작했다. 당시 그는 기존에 거래하던 타이어의 내구성이 기대에 미치지 못한다고 판단해 여러 브랜드의 제품을 검토 중이었다. “다양한 브랜드의 타이어를 알아보고 있던 차에 마침 (주)헤인의 BKT팀 영업담당자가 저희 작업장을 방문했어요. BKT 타이어에 대한 주위 평판이 굉장히 좋았기 때문에 고려 중이었는데, 정말 시기가 좋았죠. 처음엔 조금 망설였지만 직접 사용해보니 BKT를 선택하길 참 잘했다는 생각이 들어요.” 높은 만족도를 보이는 그에게 (주)헤인과 BKT 타이어를 선택하게 된 계기와 선택을 망설이게 했던 이유에 대해 물었다. “리치스태커 같은 경우 한 대당 앞에 4본, 뒤에 2본으로 총 6본의 타이어가 필요합니다. 게다가 타이어는 소모품이기 때문에 당연히 비용적인 측면이 크게 고려될 수밖에요. 보통 처음에는 단순히 비용절감을 목적으로 가격이 저렴한 타이어를 찾아요. 하지만 그게 꼼꼼하게 따지고 보면 전혀 합리적인 판단이 아니거든요.” 그는 오랜 현장 경험을 토대로 타이어를 고를 때 당장의 구입 가격이 아닌 시간당 소요 비용, 즉 경제성을 반드시 따져볼 필요가 있다고 말한다. “기존에 사용하던 타이어가 지금 (주)헤인과 거래하고 있는 BKT 보다 약 50만원 정도 저렴했어요. 타이어가 다 소모되어 전체 타이어를 교체하기까지는 약 6개월 정도 걸렸고요. 이에 비해 지금 사용하고 있는 BKT 타이어는 장착한 지 1년이 거의 다 되어가는데 아직 뒷바퀴도 교체하지 않았거든요. 리치스태커는 뒷바퀴로 조향방향을 조절하는 것을

하기 때문에 뒷바퀴의 마모가 앞바퀴에 비해 약 1.5~2배 가량 심한 편인 걸 감안하면 정말 큰 차이인 거죠.” 평균 소모주기가 약 4,500시간(부산 신항국제물류(주) 현장 앞바퀴 장착 기준)에 달하는 것으로 알려진 BKT의 내구성과 경제성은 수치로 확인했을 때에도 확연히 동급대비 최강임을 알 수 있다.

	A사 (국산)	BKT	B사 (수입산)
가격대	270만원대	320만원대	360만원대
소모주기	2,000	4,500	4,500
시간당 비용	약 1,350원	약 711원	약 800원

※가격대 : 일반 판매가격 기준  
※소모주기 : 부산 신항국제물류(주) 현장 앞바퀴 장착 기준

### (주)헤인의 상시 재고 보유 시스템으로 효율성 증대

신항국제물류(주)는 창고/물류업이라는 업종 특성상 장비의 운휴시간을 만들지 않는 것이 가장 중요한 사항인데, 신항국제물류(주) 김원택 과장은 (주)헤인의 상시 재고 보유 시스템과 신속한 응대가 이러한 부분을 완벽하게 커버하고 있다고 말했다. “다양한 브랜드의 타이어를 사용해오며 불편했던 점 중 하나가 새로운 타이어를 주문하면 일주일 이상의 기간이 소요된다는 것이었습니다. 저희 신항국제물류(주)도 사업장 규모가 꽤 큰 편에 속하지만 아직은 타이어 재고를 마련해놓거나 자체 정비팀까지 갖추기는 쉽지 않은 상황이거든요. 그러다 보니, 타이어 펑크가 난다거나 타이어가 급히 필요해지는 경우가 발생하면 굉장히 난처합니다. 이럴 때 기존에 거래하던 다른 브랜드들은 새로운 타이어가 도착하기까지



신항국제물류(주)와 BKT 항만용 타이어 18.00-25 PORTKING이 장착된 칼마 리치스태커

기본적으로 일주일 이상의 기간이 걸리더군요. 게다가, 타이어가 도착했다고 해도 바로 사용할 수 있는 게 아니라 타이어를 교체하는 업자와 시간 조율을 해야 하기 때문에 전체 타이어 교체 기간은 최소 일주일에서 열흘, 길게는 보름까지 예상해야 하는 게 보통이었습니다. 그런데 얼마 전에 작업 중이던 타 브랜드의 타이어가 갑자기 터지는 바람에 다급하게 교체용 타이어가 필요해 (주)헤인에 전화를 걸었더니 발주한 다음 날이면 받아볼 수 있을 거라고 하는 게 아니겠어요? (주)헤인 덕분에 시간과 비용 모두 몇 배는 절감할 수 있었어요.”

(주)헤인 BKT팀은 다양한 타이어 모델의 국내 상시 재고 보유를 원칙으로 한다. 그렇기 때문에 신항국제물류(주)의 다급한 요청에도 빠르게 응대할 수 있었던 것. 그럼에도 불구하고 신항국제물류(주)의 김원택 과장은 ‘목요일 늦은 저녁에 전화로 요청했는데 금요일에 발송하여 토요일 오전에 현장으로 새 타이어가 도착했다. 늦은 시간에 부탁하기도 했고 곧 주말이었기 때문에 일주일 이상은 예상하고 있었는데 기대했던 것보다 훨씬 신속한 처리에 크게 감동했다.’고 말하며 여러 차례 만족스러움과 고마움을 전했다.

### 꼼꼼한 관리와 서비스가 전하는 고객만족

“정작 장비를 쓰는 사람들은 장비의 운행이나 테크닉에 대해서만 전문가이지, 타이어나 부품 등 소모품 관리에 있어서는 전문가가 아니거든요. 그러다 보니 다른 건 몰라도 (주)헤인과 거래하고 있는 BKT 타이어와 관련해서는 (주)헤인을 전적으로 믿고 의지합니다. 지금도 (주)헤인 홍서호 담당자가 한 달에 한 번씩 꼭 들러서 타이어 상태를 점검하는 것은 물론 정기적으로 장비의 상태를 확인하기 때문에 언제나 안심하고 장비를 사용할 수 있어요. 문제가 발생한 뒤에 찾아와 해결해주는 것보다 문제가 발생하지 않도록 사전에 관리해주고 있다는 것, 이점이 다른 무엇보다 가장 마음에 듭니다.”

꼼꼼한 고객관리와 적극적인 자세로 100% 고객감동을 이루어낸 (주)헤인 BKT팀과 제품만큼이나 만족스러운 (주)헤인의 서비스 마인드를 칭찬하는 신항국제물류(주) 김원택 과장의 모습에서 이들의 두터운 신뢰와 더욱더 견고해질 파트너십을 확인할 수 있었다.

※ 신항국제물류(주)는 2006년부터 물류허브의 중심지 부산에서 복합국제운송추진서비스는 물론, 창고보관에 이르기까지 해상물류와 관련한 모든 업무를 처리하고 있는 건설한 기업이다.



파워와 연비의 절대강자

# 캐터필라 C15 발전기세트

탁월한 파워와 연비로 최상의 결과를 만들어내며  
기초공사현장에서 그 뛰어난 경쟁력을 인정받은 캐터필라 C15 발전기세트.  
국내 건축 및 토목분야의 기초파일공사업계를 리드하며  
C15와 오랫동안 함께 호흡해 온 (주)신일기초의 이창균 대표이사를 만나  
그 이야기를 들어보았다.

## 캐터필라 C15 발전기세트

- 완전연소기술(ACERT)을 통한 최상의 연비 실현
- 캐터필라 완제품(엔진 및 발전기) 적용
- 전자식 단독분사(커먼레일) 방식
- 전자식 가버너 장착으로 안정적인 출력 생산
- 향상된 냉각시스템(ATAAC)로 하절기 운전성능 향상(50℃)
- ISO 8528-1 LTP 출력 기준으로 연속 500시간 운용(비상발전기 기준)
- 컴팩트한 디자인으로 설치 용이







업계 1위 업체의 이유 있는 선택

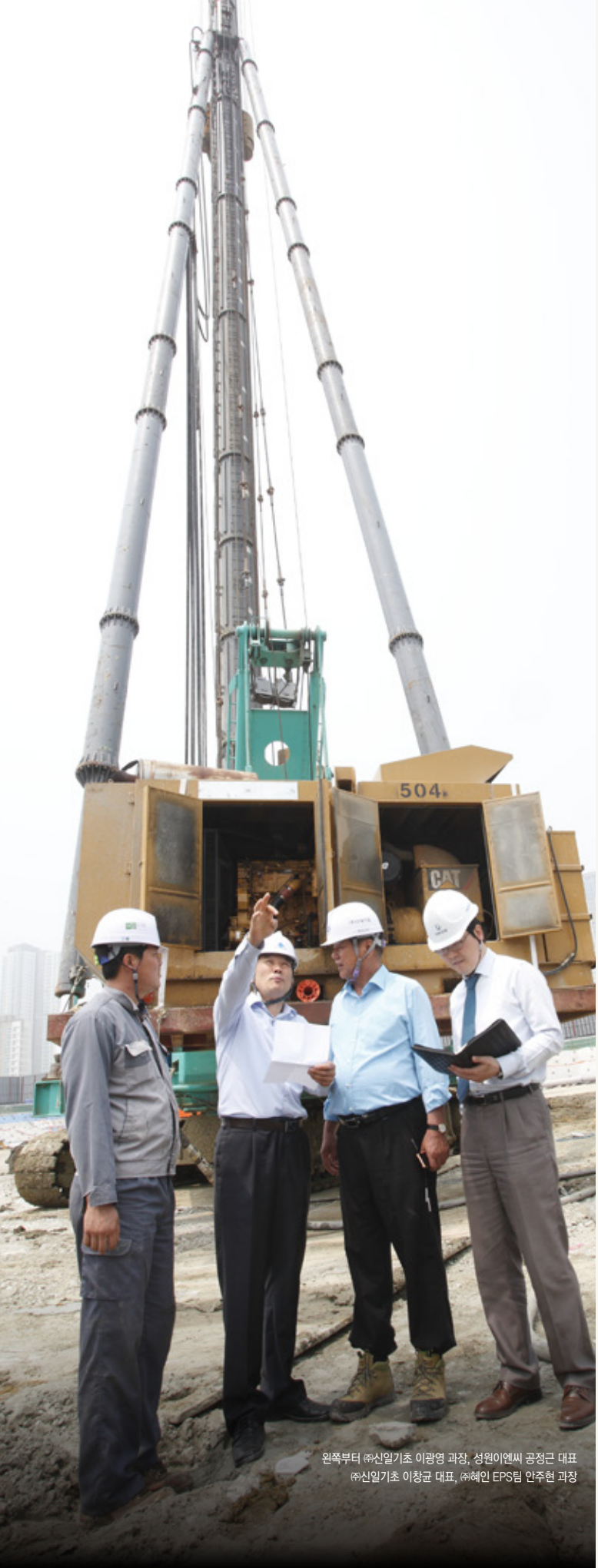
㈜신일기초는 지난 30여 년 동안 기초파일항타공사만을 전문으로 시공해온 기업으로, 현재 국내 건축 및 토목분야의 기초파일공사를 주도하고 있다. 오랜 시간 업계 1위의 자리를 지키고 있는 ㈜신일기초의 이창균 대표이사에게 시장에 나와 있는 다양한 발전기세트 중 캐터필라의 C15를 선택한 이유에 대해 묻자 ‘좋은 장비의 현장 능력 발휘를 위해서는 좋은 발전기세트가 필요하기 때문’이라는 명쾌한 답변이 돌아왔다. “저희가 다루는 현장은 아직 전기가 들어오기 전, 정말 말 그대로 기초공사가 필요한 현장이기 때문에 좋은 공사장비만큼 그 장비에게 전력을 공급하는 발전기세트의 역량이 매우 중요합니다. 발전기세트가 제 성능을 발휘하지 못하면 작업능률이 떨어지는 것은 물론 장비와 모터에 직접적인 손상이 가해져 큰 손실이 발생하게 되거든요, 시장에 나와 있는 대부분의 임대 제품들은 장비 자체가 굉장히 노후한 것도 문제지만 이로 인해 연료소모가 심한 것과 내구성이 낮은 것이 가장 큰 문제였습니다. 또, 언제든지 고장이 발생할 수 있는 위험성도 존재했기 때문에 이를 해결하기 위한 방안으로 최고 품질의 제품을 찾다 보니 캐터필라 발전기세트를 만나게 되었죠.” (㈜신일기초는 매년 1~2대의 캐터필라 발전기세트를 구매하여 현재는 500kW급 발전기세트인 C15 5대를 비롯하여 총 11대의 캐터필라 발전기세트를 운용하고 있다. 새 공사장비를 구입하게 될 때마다 그에 맞는 발전기세트를 함께 구입하다 보니 어느새 꽤 많은 발전기세트를 자가로 운영하게 되었다는 ㈜신일기초 이창균 대표는 어떤 브랜드의 발전기 세트도 캐터필라의 제품만큼 제 성능을 발휘하지는 못했다고 말한다. “여러 브랜드의 발전기세트를 운용해봤지만 출력이 몇 kW라고 되어있어도 그만큼의 출력을 확실하게 내주는 발전기세트가 없었어요, 시장에 나와

있는 발전기들 자체가 워낙 노후되어있고 경우에 따라서 성능이 떨어지는 것들도 있으니, 연비가 더 떨어지는 건 말할 것도 없구요, 그런데 캐터필라 발전기세트는 몇 kW의 출력을 낸다고 적혀있으면 그만큼의 출력을 확실하게 보증합니다. 그러다 보니 작업능률도 크게 오르고 연비도 몇 배는 더 뛰어나다고 느껴질 수 밖에도.” 그에게 캐터필라 C15 발전기세트는 캐터필라 제품 특유의 파워와 내구성은 물론 높은 연비를 통해 얻어지는 비용 절감 효과와 함께 소음과 분진 발생량 감소에 있어서도 타의 추종을 불허하는 믿음직한 제품이라고 했다.

항목	단위	C15(캐터필라)	A사	장점
출력	HP	779	755	출력이 타브랜드에 비해 높다
	kW	500	500	
연료소모량 (시간당)	L/H	127.2	135.9	연료소모가 타브랜드에 비해 적다
연료비용	원	₩54,060,000	₩ 57,757,000	₩ 3,697,000절감

※연료 소모량 및 비용은 100% 부하 시 기준으로 계산  
※연료비용은 1리터당 1700원 기준으로 계산(월 250시간 운전 시)

뿐만 아니라 ㈜혜인의 육상발전기세트 대리점 성원이엔씨에 빠르고 든든한 서비스 대응 역시 이창균 대표의 선택에 크게 한 몫을 했다. “제품 품질과 마찬가지로 서비스 역시 굉장히 중요한데, 일단은 발전기의 출력이나 내구성이 뛰어나고 자체적으로도 안전성이 높기 때문에 A/S를 요청할 일이 많지는 않았어요, 하지만 작은 문제라도 언제나 부르면 빠르게 달려와서 상황을 확인하고 해결해주는 모습에 더 큰 신뢰를 보내게 되었죠.”



왼쪽부터 ㈜신일기초 이광영 과장, 성원이엔씨 공정근 대표  
㈜신일기초 이창균 대표, ㈜혜인 EPS팀 안주현 과장

탁월한 연료절감 효과가 입증된 캐터필라 C15 발전기세트

㈜혜인의 육상발전기세트 대리점 성원이엔씨를 개설해 운영하고 있는 공정근 대표, 그는 20여년 경력의 엔지니어 출신으로 그 누구보다 해박한 지식과 풍부한 경험에서 우러나오는 노하우로 캐터필라 육상엔진 및 발전기세트에 대한 판매 및 서비스를 수행해오고 있다. 발전기세트 고객들이 제품을 구입하고자 할 때 어떤 점을 가장 많이 고려하느냐고 묻자 그는 ‘연료절감’이라고 답했다. “1998년에 닥친 IMF로 인해 국내 시장 여건이 어려워지고 2010년대에 들어서부터는 기름값이 천정부지로 오르면서 연비에 대한 고객의 인식이 달라지기 시작했습니다. 당시 국내 기초공사현장에 공급되는 거의 모든 발전기가 노후된 임대제품들 뿐이었기 때문에 연비가 좋을 수가 없었어요, (주)혜인과 함께 오랜 고민과 조사 끝에 캐터필라 C15 발전기세트를 국내에 들여와 가동 테스트를 진행해 본 결과, 실제로 연료 부분에서 굉장히 큰 비용이 절감된다는 것을 확인할 수 있었습니다. 그 이후부터 본격적으로 발전기세트 시장에 진입하기 시작했죠.” 캐터필라 C15 발전기세트가 장기적/단기적 관점 모두에서 연료절감이라는 큰 강점을 지녔음에도 불구하고 당시 형성되어있는 발전기 시장 여건상 대부분이 임대발전기세트로 구성되어있다 보니 초기에는 발전기세트를 선뜻 구매하려는 고객사가 나타나지 않아 어려움을 겪기도 했다고 한다. 그러나 지금은 ㈜신일기초를 시작으로 캐터필라 발전기세트의 뛰어난 품질과 성원이엔씨의 신속하고 정확한 서비스를 시장에 인정받아 다양한 고객사에 제품을 공급하게 되었다고.

고객들의 니즈에 200% 부응하는 최고의 파트너

최근 임대 발전기 제품이 주를 이루던 항타기 시장에 최고 품질의 신제품을 구매하는 것이 하나의 트렌드로 자리잡고 있다. 그만큼 기존 임대 장비 시장에 한계를 느낀 소비자들이 증가하고 있다는 것인데, 이러한 움직임에는 캐터필라 발전기세트 자체의 출력이나 내구성에 대한 것은 물론, 오랜 시간 엔진 및 발전기시장을 이끌어 온 ㈜혜인에 대한 믿음과 서비스 경쟁력 등이 큰 역할을 한 것으로 보인다. 언제나 더 많은 고객에게 최상의 엔진 제품과 서비스를 공급하고자 노력하는 (주)혜인과 성원이엔씨, 그들을 향한 고객들의 두터운 신뢰는 이와 같은 노력이 없었다면 불가능했을 것이다.

㈜혜인 육상발전기세트 대리점 현황

성원이엔씨 / 경기도 하남시 갑일동 171-1,172

해성파워텍 / 대구광역시 중구 수창동 89-12 경북빌딩 D206호

아세아파워테크 / 제주특별자치도 제주시 화북1동 2138-2

삼선엔지니어링 / 전라남도 여수시 국동 37-556



## (주)헤인과 OTR 타이어 전문 브랜드 BKT의 만남 !

BKT는 전세계 100여 국가에 제품을 수출하며 그 품질을 인정받은 Off The Road 타이어 (중장비용/산업용/농경용/ ATV용) 전문 브랜드입니다. 반세기 건설기계 명가 (주)헤인은 BKT와 국내 독점 딜러십 계약을 맺고 각종 산업현장 에서 우수성이 입증된 고품질의 BKT 타이어를 공급하고 있습니다.

### BKT All Steel OTR 래디얼 타이어는

- 강철과 강철벨트로 이루어진 타이어 내부의 카카스는 찢김과 펑크에 강하며 뛰어난 안정감을 제공
- 최대의 견인력을 위한 트래드 특수설계
- 내마모성과 컷 방지에 뛰어난 특수성분으로 제작



헬로더/굴절식트럭  
(All Steel OTR Radial Tire)



헬로더/굴절식트럭  
(OTR Bias Tire)



광산용트럭



리치스태커



진동롤러



모터그레이더



휠굴삭기

## 독일 명품 청소장비, 카처

가정용 스팀 청소기부터 산업용 특수 청소장비까지  
99.99% 스팀살균을 통한  
글로벌 클리닝 시스템 기업 카처의  
최적의 클리닝 솔루션을 만나보세요!!

### 습식 청소장비



B40 W

BD 50/40 RS

B 150 R

### 건식 청소장비



KM 70/20 C

KM 105/100 R

MC 50

### 냉/온수 고압 세척기



HD 10/25

HDS 10/20-4M

### 건/습식 진공 청소기



NT 70/2(진공모터X2)

NT 70/3 (진공모터X3)

\*사용이 편리한 프런트 스위치(음선)를 두 제품 모두에 장착이 가능합니다.



# 장비 상태 실시간 모니터링을 위한 '캐터필라 프로덕트링크 시스템'

내 소중한 장비, 잘 관리되고 있는지, 문제는 없는지 확인할 방법은 없을까? 위성을 통해 장비 위치 및 연료소모량 등 장비 상태의 실시간 모니터링은 물론 이상유무의 사전 진단 및 작업효율 분석까지 가능한 '프로덕트링크 시스템'이라면 충분히 가능하다. 캐터필라의 첨단 기술력을 통해 재현된 프로덕트링크 시스템을 소개한다.



기술이 발전함에 따라 건설기계에 더욱더 높은 수준의 기술이 적용되고 있다. 편의성과 조작성은 나날이 발전하고 있으나 정비성은 상대적으로 떨어졌다. 근래의 장비들은 전기장치에 의해 작동되기 때문에 육안으로 장비 내부의 이상 여부를 확인하기 어려워진 것이다. 하지만 이러한 불편사항을 말끔히 해결할 수 있는 시스템이 있다. 장비의 상태를 실시간으로 확인하고 이상 유무를 정확하게 진단해주는 ‘캐터필라 프로덕트링크 시스템’이다.

‘프로덕트링크’는 장비 내부의 상태와 각종 오류코드를 위성을 통해 ‘비전링크’라는 웹 시스템에 송신한다. 즉, 인터넷 접속이 가능하다면 ‘비전링크’를 통해 언제 어디서나 장비의 상태를 실시간으로 볼 수 있는 것이다. 프로덕트링크는 장비의 이상 유무뿐 아니라 장비의 위치, 가동시간, 연료소모량, 소모품교환시기 등을 실시간으로 전송하여 개인고객들은 이를 통해 본인의 운전습관과 연료효율 등을 정확히 알 수 있으며, 여러 대의 장비를 소유한 법인업체들은 보유 장비의 운용 효율과 공회전 시간 정보 등을 종합하여 작업장 전체의 효율까지도 확인할 수 있다.

프로덕트링크 시스템은 PC와 모바일 모두 접속 가능하다. (주)해인 각 지점에 요청시 접속 권한(ID/암호)을 즉시 부여받을 수 있다. 현재 (주)해인에서 공급되는 장비에는 프로덕트링크가 기본 옵션으로 장착되어 있어(일부 모델 제외) 바로 프로덕트링크의 혁신적인 기능을 이용할 수 있으며, 곧 배포될 사용자 핸드 매뉴얼을 통해 쉽게 이용 가능하다.

캐터필라가 최우선으로 하는 가치는 고객의 성공이다. 캐터필라는 ‘고장 전 꼼꼼한 예방 정비’할 것을 강조하고 있으며, 이를 위해서는 장비의 이상 징후 사전 파악이 필수적이다. 프로덕트링크 시스템은 장비의 이상 징후 파악을 위한 최상의 시스템이며, 이를 통해 장비의 운휴시간을 최소화하고 수명을 증대시키는 물론, 연비와 생산성을 증대시켜준다. 그동안 막연하게 ‘감’으로만 장비를 운용하며 종종 불안했다면, 이젠 프로덕트링크와 함께 정확한 진단을 통해 효율을 높이고 위기에 미리 대처하여 성공으로 한 발짝 더 나아가 보자.

# 건설장비 연료절감 운전방법

고유가 시대, 운전방법만 바꾸어도 연료를 절감할 수 있을 뿐만 아니라 엔진까지 보호할 수 있어 장비 운용 비용은 줄이고 장비의 수명은 연장시킬 수 있다. 이제, 연료절감 운전방법을 숙지하고 습관화하여 보다 경제적으로 장비를 운용해보자.

## 휠로더

이렇게 운행하세요	이렇게 운행하지 마세요
장비이동 시	
<ul style="list-style-type: none"><li>• 라이드컨트롤 등 편리한 기능 이용</li><li>• 올바른 기어 사용</li><li>• 작업진행과정에 대해 항상 상의 (효율적인 방법 찾기)</li><li>• 딱딱한 지면은 높은 타이어 공기압 부드러운 지면은 낮은 타이어 공기압</li><li>• 타이어 제조사와 함께 운용매뉴얼 체크 (현장에 맞는 타이어 선택)</li><li>• 섬세한 장비운동(가속 금지)</li><li>• 브레이크 사용 최소화</li></ul>	<ul style="list-style-type: none"><li>• 장비 진동을 많이 발생시키는 동작</li><li>• 필요 이상으로 높은 RPM 사용</li><li>• 운송 시 문제가 있는 상태로 장비운동</li><li>• 잘못된 타이어 공기압 사용 (높은 구름 저항 → 연료소모 증가)</li><li>• 작업장(작업로)의 구멍 (구름저항 발생, 적재물을 쏟을 수 있음)</li><li>• 불필요한 브레이크 사용</li></ul>
호퍼 작업 시	
<ul style="list-style-type: none"><li>• 버킷은 호퍼 높이까지만 올릴 것</li><li>• 삼차작업 동안은 버킷은 올린 상태 유지 (동작 최소화)</li><li>• 삼차 작업 시 버킷을 완전히 비울 것</li><li>• 동일한 작업 사이클 반복</li></ul>	<ul style="list-style-type: none"><li>• 필요 높이 이상으로 버킷을 올리는 동작 (시간, 연료소모 증가)</li><li>• 너무 높은 위치에서의 덤프작업</li><li>• 버킷에 끈적이는 물질을 남겨두고 작업</li><li>• 불필요한 공회전</li><li>• 효과적이지 못한 접근 각도로 작업</li></ul>
트럭상차 시	
<ul style="list-style-type: none"><li>• 버킷을 채운 상태로 삼차 대기</li><li>• 작업현장에서 트럭 로더의 최적의 위치 설정</li><li>• 운전기사에게 최적의 트럭 위치 조언</li></ul>	<ul style="list-style-type: none"><li>• 불필요한 기동</li><li>• 트럭과 로더 사이의 긴 이동거리</li><li>• 잘못된 각도로 삼차</li><li>• 과적</li></ul>

## 블도وزه

이렇게 운행하세요	이렇게 운행하지 마세요
삼차 시	
<ul style="list-style-type: none"><li>• 기계를 올바르게 위치</li><li>• 삼날 위치에 따라 방향 조절</li><li>• 신속한 로딩을 위한 예리한 커팅날 각도 유지</li><li>• 도저 작업 시 구덩이를 이용</li><li>• 올바른 굴삭 깊이 확인, 트랙 미끄럼 최소화</li></ul>	<ul style="list-style-type: none"><li>• 도징 작업 시 회전</li><li>• 불필요한 방향 전환</li><li>• 삼날을 깊이 묻고 빠른 속도로 운행</li><li>• 장거리 도징 작업</li><li>• 하체를 미끄러지게 작업 (장비 마모, 연료소모 증가)</li></ul>
도징 시	
<ul style="list-style-type: none"><li>• 현장에 맞는 블레이드 선택</li><li>• 작업 시 구덩이를 잘 활용</li><li>• 가능한 내려가면서 작업</li></ul>	<ul style="list-style-type: none"><li>• 스윙 도중 장비를 흔드는 동작</li><li>• 스윙하여 높은 쪽으로 삼차하는 것</li><li>• 마모된 톨 사용</li><li>• 현장에 맞지 않는 톨 사용</li></ul>

## 굴삭기

이렇게 운행하세요	이렇게 운행하지 마세요
트럭상차 시	
<ul style="list-style-type: none"><li>• 트럭보다 높은 위치에서 삼차</li><li>• 장비의 안정성을 위해 스윙 최소화</li><li>• 자동 엔진스피드조절기능 사용</li><li>• 버킷용량에 맞추어 삼차</li><li>• 버킷 및 리프트실린더를 이용하여 굴삭</li><li>• 부드럽게 운전할 것</li><li>• 트럭 높이 만큼만 버킷을 올릴 것</li><li>• 필요한 상황에서만 높은 RPM 사용</li></ul>	<ul style="list-style-type: none"><li>• 비효율적인 스틱&amp;볼 각도로 작업</li><li>• 버킷을 지나치게 들어올리는 것</li><li>• 아무 장소에나 트럭을 위치</li><li>• 버킷 용량보다 더 많이 삼차</li><li>• 일정하지 않은 방법으로 작업</li><li>• 분산된 스윙, 스윙의 멈춤, 하차</li><li>• 빠른 스윙(재료를 흘릴 수 있음)</li><li>• 최대 RPM의 끊임없는 사용</li></ul>
일반작업 시	
<ul style="list-style-type: none"><li>• 효율적인 현장 설계</li><li>• 잘 다져진 평평한 지면 위에서 작업</li><li>• 현장에 맞는 톨 사용(tip 등)</li></ul>	<ul style="list-style-type: none"><li>• 스윙 도중 장비를 흔드는 동작</li><li>• 스윙하여 높은 쪽으로 삼차하는 것</li><li>• 마모된 톨 사용</li><li>• 현장에 맞지 않는 톨 사용</li></ul>
어태치먼트 작업 시	
<ul style="list-style-type: none"><li>• 버킷을 채운 상태로 삼차 대기</li><li>• 작업현장에서 트럭, 로더의 최적의 위치 설정</li><li>• 운전기사에게 최적의 트럭 위치 조언</li></ul>	<ul style="list-style-type: none"><li>• 불필요한 기동</li><li>• 트럭과 로더 사이의 긴 이동거리</li><li>• 잘못된 각도로 삼차</li><li>• 과적</li></ul>

## 힘지용 트럭

이렇게 운행하세요	이렇게 운행하지 마세요
재료운반 시	
<ul style="list-style-type: none"><li>• 안전한 경사로 작업로 조성</li><li>• 회전반경을 크게 운행</li><li>• 삼차 전 올바른 방향으로 장비를 위치시킴</li><li>• 딱딱한 지면은 높은 타이어 공기압 부드러운 지면은 낮은 타이어 공기압 (현장에 맞는 타이어 선택)</li><li>• 작업로 다짐(단단하게 유지)</li><li>• 적절한 엑셀 조작</li><li>• 적절한 브레이크 사용</li></ul>	<ul style="list-style-type: none"><li>• 젖은 구간이나 구덩이에서의 작업 (구름저항이 큼, 재료를 흘릴 수 있음)</li><li>• 경사면에서 바퀴가 미끄러지는 것</li><li>• 불필요한 기어의 이동</li><li>• 최대한 적재한 후 급격한 커브 (장비 마모, 연료소모 증가)</li><li>• 적재 후에 턴이나 경사에서 가파른 턴</li><li>• 잘못된 타이어 압력(높은 구름저항 발생)</li></ul>





## 여름철 자동차 관리 팁

여름이 되면 자동차 역시 사람과 마찬가지로 특별한 관리가 필요하다. 무더위로 인해 자동차의 실내 온도가 상승하고 장마 비에 습기가 많아지는 등 여러 위험요인에 노출될 수 있기 때문이다. 이를 현명하게 대처할 수 있는 여름철 자동차 관리팁을 소개한다.

### 냉각수 체크

여름철에 차량에서 흔하게 나타나는 문제는 엔진 과열 현상이다. 이는 냉각수가 부족하기 때문에 발생하는 현상으로, 엔진이 과열되지 않도록 냉각수를 충분히 넣어주고 장거리 운행을 하지 않더라도 냉각수가 부족하지 않은지 수시로 체크하는 것이 최고의 예방 방법이다. 냉각수의 비율은 물과 부동액의 5 : 5 비율이 가장 이상적이며 2년 주기로 교체해 주는 것이 좋다.

### 타이어 공기압체크

타이어 점검은 계절에 관계 없이 필수 사항에 속하는데, 특히 여름철의 경우 폭염과 심한 일교차로 인해 타이어 내부의 공기가 팽창과 수축을 반복하므로 공기압을 수시로 점검, 체크해야 한다. 공기압이 낮은 상태로 주행 시 연비 또한 낮아지므로 항상 타이어의 상태를 점검하는 습관을 갖는 것이 중요하다.

### 에어컨 관리

에어컨을 틀지 않은 상태에서 송풍 스위치를 올리면 차량 내부의 공기를 밖으로 빼내는 역할을 해 짧은 시간에 실내 온도를 낮출 수 있다. 이후 에어컨의 강도를 최대한으로 하여 온도를 낮추면 보다 효율인 에어컨 이용이 가능하다. 또한 에어컨을 시동과 함께 끄면 오염에 쉽게 노출되어 악취와 필터 세균 증식의 원인이 되므로, 목적지 도착 5분 전에 미리 에어컨의 전원을 끄는 것이 좋다.

### 배터리 관리

여름에는 에어컨과 와이퍼의 빈번한 사용으로 배터리의 온도가 쉽게 올라간다. 배터리 윗면은 항상 청결한 상태를 유지하며 배터리 단자와 터미널 연결 부위의 부식을 방지하기 위해서 그리스를 얇게 발라주는 것도 요령이다. 와이퍼는 유리와의 접촉하는 부위인 고무가 닳지 않았는지, 모터가 제대로 작동하는지, 세정액을 분출하는 노즐이 막히지 않았는지, 분사각도가 적절한지, 세정액은 준비됐는지 등의 상태를 점검한다.

### 여름철 대시보드와 차량 내부의 물건 점검

한여름의 야외주차의 경우 직사광선을 그대로 받는 대시보드가 최고 100도까지 뜨거워지므로 대시보드 위에 소지품을 올려놓으면 위험하다. 특히 핸드폰과 전자기기는 고온에 변형되기 쉬우므로 오작동을 일으키거나 배터리가 폭발할 가능성이 있으니 대시보드에 커버를 씌우거나 신문지 등으로 덮어 차량 내부에 직사광선을 차단해주는 것이 좋다. 폭발 위험이 있는 라이터나 전자기기 역시 두고 내리지 않도록 유의해야 한다. 또한, 여름철 뜨거운 열에 의해 차량 내에 무심코 방치한 음료수 병에 높은 압력이 가해지면 폭발할 위험이 있으므로 차량 안의 음료수병은 바로바로 치우는 습관을 들이는 것이 좋다.

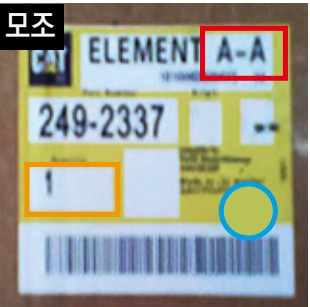
## 모조필터에 속지 말자! CAT 순정필터와 모조필터 구별법

질 낮은 원료와 검증되지 않은 재질로 제작된 모조필터들이 고객들을 위협하고 있다. 모조필터와 순정필터의 차이는 제품을 절개해서 보지 않는 이상 겉모습만으로는 판단하기가 어렵기 때문이다. 겉 모양은 그럴싸하게 따라 할 수 있지만 순정필터가 가지고 있는 뛰어난 포집력과 완전한 여과막 등의 절대적인 성능은 결코 따라올 수 없음이 실제 테스트 결과를 통해 확인되었다. 캐터필라 순정필터는 캐터필라 장비의 상황과 조건들을 고려하여 엄격하게 품질 검사가 이루어져 생산되기 때문이다. 필터 내부를 절개해볼 수는 없으나 육안으로 순정필터와 모조필터를 구별할 수 있는 방법들에 대해 아래와 같이 알아보자.

순정



모조



### 포장 박스 스티커 프린팅 상태 점검

#### 배경색상

모조필터는 순정필터에 비해 옅은 노란 색상

#### 부품명

부품명이(AS-H/A-A)이 서로 다름

#### 수량표기

순정필터는 숫자 뒤에 PC를, 모조필터는 숫자만 표기

순정



모조



### 필터 프린팅 상태 점검

#### CAT® 로고

모조필터에는 ®이 누락되고, C의 하단 우측 부분이 직선 처리됨

#### 여과등급(Advanced)

순정필터 부품번호 1R-0716은 Standard(일반형) 필터를 의미 모조필터는 등급과 관계없이 모두 Advanced(고세정)를 표기해 여과효율이 높은 것처럼 포장(실제 여과효율은 현저히 떨어짐) ※ 순정필터 1R-0716의 Advanced(고세정) 필터는 1R-1808임

순정



모조



### 필터의 비닐포장 상태 점검

#### 비닐포장

순정필터의 비닐포장은 주름 없이 매끄러운 데 반해 모조필터의 비닐포장은 주름이 많고 울퉁불퉁함



변치 않는 혁신의 이름

# Innovation on the move, TAURUS



2014년형 포드 토러스에는 드라이브의 즐거움을 한층 높여주기 위한 시스템과 기능이 새롭게 더해졌다. 새로운 차선이탈 경고 시스템은 차량이 차선 밖으로 벗어나려는 것을 감지하면 드라이버에게 경고를 보내며, 차량이 커브에서도 안전하게 달릴 수 있도록 하는 토크 벡터링 컨트롤과 급 커브에서 속도를 낮춰 원하는 방향을 유지하도록 해주는 커브 컨트롤이 함께 탑재되어 있어 더욱 안전한 주행이 가능하다. 차량 내부에서는 스타일리시한 감성과 든든함을 모두 느낄 수 있으며, 스티어링 휠에 두 손을 올려놓은 상태에서도 전화통화와 음악감상은 물론 그 이상의 기능도 활용할 수 있는 혁신적인 기술이 담겨있다. 포드 토러스는 3.5L Ti-VCT V6와 직렬 4기통 2.0L 에코부스트(EcoBoost), 그리고 드라이브의 쾌감을 자극하는 SHO 모델의 V6 3.5L 에코부스트의 총 3가지 엔진으로 만나볼 수 있다.

## Power player

Super High Output, 넘치는 힘은 SHO라는 이름에서부터 확인할 수 있다. 370마력의 출력을 자랑하는 V6 3.5L 에코부스트(EcoBoost) 엔진은 두 개의 터보차저와 직접연료분사 기술에 힘입어 놀라운 가속능력을 발휘한다. 4륜구동 시스템과 4륜 벤틸레이티드 디스크가 함께 장착된 토러스 SHO는 마니아도 만족할 만한 진정한 고성능과 이에 어울리는 멋진 모습을 연출하는 20인치 프리미엄 페인트 알루미늄 휠, 그리고 고속도로 연비 10.5km/L의 경제성을 지니고 있다.

## Amenities all around

Limited와 SHO모델의 10-way 파워 가죽 시트에 액티브 모션(Active Motion) 기능을 더하면 허리 아래에서부터 종아리를 마사지하는 기능은 물론 드라이버가 운전에서 더욱 집중할 수 있도록 시트의 굴곡을 조절하는 것이 가능하다. 마이포드 터치(MyFord Touch)가 포함된 싱크(SYNC)의 컬러 LCD터치스크린은 휴대전화와 멀티미디어 기기를 더욱 쉽게 다룰 수 있도록 하며, 음성인식 포드 싱크는 간단한 음성명령으로 핸즈프리 통화와 음악재생 등 다양한 기능을 조절해 편의를 돕는다. 동기화 한 번으로 휴대전화에서 자동으로 연락처를 전송받고 휴대전화, MP3, USB, iPod에 저장된 음악을 재생하는 등 럭셔리 세단의 가치가 돋보이는 토러스는 드라이버가 원하는 편안한 주行的 모든 것을 충족시킨다.

## Trusted advisor

드라이버 어시스트 패키지(Driver Assist Package)가 더해진 Limited나 SHO모델의 토러스는 평행주차를 돕거나 충돌사고를 예방하는 등 다양한 능력으로 드라이버를 서포트한다. 액티브 파크 어시스트는 드라이버가 기어를 선택하고 브레이크와 액셀레이터 페달만



조절하면 빈 공간을 향해 자동으로 주차할 수 있도록 한다. 새로운 차선 이탈 경보 시스템은 토러스가 주행 차로에서 벗어나려는 것을 감지하면 드라이버에게 경고할 뿐만 아니라, 스티어링 휠에 반발력을 가해 드라이버가 차로를 유지하도록 한다. 어댑티브 크루즈 컨트롤과 제동 보조기능이 있는 충돌 경고 시스템은 전방 충돌 위험상황이 감지되면 윈드실드에 경고등을 점멸하며 경고음을 내고 브레이크 시스템을 미리 준비해 보다 안전한 주행을 실현한다. 여기에 차량 양쪽의 사각지대에 다른 차가 진입하는 것을 감지하는 기본장비인 일체형 블라인드 스폿 미러가 한데 어우러진 토러스는 드라이버가 달리는 길에 가장 완벽한 파트너라고 할 수 있다.

### 직렬 4기통 2.0L 에코부스트 엔진

Taurus	배기량(cc)	1,999	공차중량(kg)	1,890	자동6단
복합연비(km/L)	10.4	도심연비(km/L)	8.8	고속도로연비(km/L)	13.3
등급 : 4등급		복합CO2 배출량(g/km)			171

### 3.5L Ti-VCT V6엔진

Taurus	배기량(cc)	3,496	공차중량(kg)	1,900	자동6단
복합연비(km/L)	9.2	도심연비(km/L)	7.9	고속도로연비(km/L)	11.7
등급 : 5등급		복합CO2 배출량(g/km)			193

### 3.5L 에코부스트 V6엔진(SHO)

Taurus SHO	배기량(cc)	3,496	공차중량(kg)	2,020	자동6단
복합연비(km/L)	8.2	도심연비(km/L)	6.9	고속도로연비(km/L)	10.5
등급 : 5등급		복합CO2 배출량(g/km)			220



최상의 연비와 내구성을 모두 갖춘

# 골재현장의 리더, 캐터필라 휠로더 980H

캐터필라의 첨단 기술력은 특유의 강력한 파워는 물론  
최상의 연비와 내구성을 통해 최고의 생산성을 이끌어낸다.  
상차가 필요한 곳이라면 어떤 현장이든  
누구도 넘볼 수 없는 역량을 발휘하는 캐터필라 휠로더 980H.  
캐터필라 장비의 진정한 가치를 경험하고  
캐터필라 마니아가 되었다는  
(주)한국산업 김건우 팀장을 찾아가 그 이야기를 들어보았다.

캐터필라 휠로더 980H		
항 목	단 위	980H
엔진	-	캐터필라 ACERT Tier-3 C15
최대 출력	HP	393
정격 출력	PS	349
버킷 용량	루베	6
작동 중량	Kg	30,925
버킷굴삭력	Kg	20,310
전도하중(조향시)	Kg	19,487
덤프 높이	mm	3,238
덤프 길이	mm	1,594
사이클 타임	sec	11.5

캐터필라 휠로더 980H

\* 경복 예천에 위치한 (주)한국산업은 1996년 창립되어 레미콘, 아스콘, 골재의 생산을 전문으로 하는 건설한 기업이다.





약 15년 전 어느 날, 높은 지대에 세워놓고 철수한 장비가 전날 내린 많은 양의 비로 인해 모두 물에 잠기는 사태가 발생했다. 지금은 탄탄한 골재 생산 기업이 된 (주)한국산업의 초창기 이야기다. 고가의 건설장비들이 모두 물에 잠겨 못쓰게 되었다고 망연자실하고 있을 때, 당시 (주)헤인 직원들이 누구보다 적극적으로 부품 지원은 물론 자금 융통에 이르기까지 발 벗고 나서 위기 해결에 큰 도움이 되었다. 당시의 인연을 계기로 오랜 시간이 지난 지금까지도 건설장비는 오직 (주)헤인을 통해서만 거래하게 되었다는 (주)한국산업을 만나보았다.

### 튼튼한 신뢰로 맺어진 오랜 파트너

현재 (주)한국산업의 현장 총괄을 담당하고 있는 김건우 팀장. “(주)헤인과의 인연은 저희 회장님께서 현장 지휘를 하실 때부터 시작되었습니다. 그때부터 우리 현장의 주력 장비는 오직 캐터필라였어요. 캐터필라 건설장비가 타 브랜드와는 비교할 수 없는 강력한 파워와 내구성을 갖추고 있다 보니 캐터필라라는 브랜드 자체를 신뢰하는 부분이 컸습니다. 그리고 (주)헤인은 그러한 캐터필라가 선택한 한국의 유일한 딜러사잖아요. 그 자격을 50년이 넘도록 잘 유지하고 있다는 것만으로도 신뢰할 수 있는 기업이라는 게 느껴집니다.” 김건우 팀장은 자신을 캐터필라 마니아라고 소개하며 상당한 자부심을 보였다. 그런 그의 자부심을 증명하듯 (주)한국산업의 현장은 캐터필라의 노란 장비로 가득했다. 게다가 거친 작업 현장에서 운용되는 장비임에도 불구하고 모든 장비가 깨끗하게 관리되어 있었는데, 이에 대해 (주)헤인 안동지점 박광흥 지점장과 서비스 담당 박지수 과장은 ‘(주)한국산업이 현장 매뉴얼을 완벽하게 따르고 있기 때문’이라며 칭찬을 아끼지 않았다. “대부분의 업체는 장비의 작업시간이나 작업량을 최우선으로 하려다 보니 부품이나 소모품 교체주기가 지나도 정상적으로 운행된다 싶으면 그대로 사용하곤 하거든요. 그런데 (주)한국산업 같은 경우는 필요한 부품이나 소모품을 사전에 구비해뒀다가 교체시기에 맞추어 주기적으로 교체합니다. 그러니 당연히 장비의 상태가 깨끗하고, 늘 새것 같을 수밖에요.”

### 최상의 연비와 내구성을 실현한 캐터필라 휠로더 980H

(주)한국산업 김건우 팀장에게 캐터필라 마니아가 되기까지 캐터필라 건설장비의 어떠한 점이 가장 만족스러웠는지에 대해 묻자 ‘뛰어난 연비와 내구성’을 손꼽았다. 그중에서도 캐터필라 휠로더에 대한 만족도가 가장 높았는데, 마침 (주)한국산업에서는 캐터필라 휠로더 980H 두 대가 중형무진 현장을 누비는 모습을 볼 수 있었다. 얼마 전 또 한 대의 휠로더를 구입했다고 덧붙이는 그에게서 캐터필라와 (주)헤인을 향한 만족이 여실히 느껴졌다.

“캐터필라 휠로더의 힘이나 생산성 좋은 건 솔직히 업계에서 모르는 사람이 없어요. 그런데, 캐터필라 휠로더가 ‘성능은 좋은데 기름을 많이 먹는 장비’라는 인식을 갖고 있는 사람들이 있더라고요. 대부분이 캐터필라 휠로더를 운용해보지 않은 분들이죠. 직접 운용해보면 전혀 그렇지 않습니다.” 이에 대해 (주)헤인 안동지점 박광흥 지점장은 “기계식 엔진을 사용하던 90년대에는 캐터필라 건설장비가 힘과 효율이 탁월한 장비라고 인식되면서 주로 그런 용도로 운용되다 보니 타사 동급 장비들에 비해 연료가 더 소모되는 경향이 있었던 게 사실입니다. 하지만 2000년대부터 캐터필라 건설장비에 적용되고 있는 ACERT 엔진은 기존 장비의 특징인 힘과 내구성은 그대로 유지하면서 ‘연비’에 대한 부분까지 완벽하게 해결하고 있어요. 엔진연소실로 주입되는 연료와 공기의 양을 전자식으로 제어하여 불필요한 연료소모를 최소화하고 연료효율은 극대화하는 기술이 적용된, 그야말로 현재 건설장비 시장에 현존하는 가장



강력한 힘과 뛰어난 상차능력을 갖춘 캐터필라 휠로더 980H

완벽한 엔진이라고 할 수 있죠.”라며, 다음과 같은 설명을 덧붙였다. “작업에 필요한 만큼의 유량만큼만 제공하도록 자동으로 조절하는 ‘부하 감응식 유압시스템’이나 작업 정지 또는 엔진 공회전 시 자동으로 엔진 rpm을 낮추어 연료 소비를 최소화하는 ‘공회전 관리 시스템’, 공회전 상태가 되면 미리 설정한 시간 이후부터 동작을 정지시켜 연료소모를 막아주는 ‘엔진 정지 기능’ 등 장비 곳곳에 최상의 연비 실현을 위한 캐터필라의 최첨단 기술이 적용되어 서로 시너지 효과를 발휘하고 있죠” 이에 김건우 팀장은 현장에서 느끼는 만족도에 대해 언급했다. “저희 현장은 동종 업계 현장 중에서도 꽤 험악한 편에 속하는 데다가 일일 작업시간도 긴 편입니다. 이러한 환경에선 휠로더의 가동률이 곧 현장작업 가동률이라 볼 수 있을 정도로 상차장비의 역할이 중요하데, 캐터필라 휠로더 980H는 잔고장이 없을뿐더러 상차능력이 탁월해 뛰어난 연비와 함께 회사의 생산성 향상에 크게 기여하고 있습니다.”

### 캐터필라 휠로더의 운전자 편의를 고려한 인체공학작 설계

작업자들 사이에서 ‘반달형 핸들’이라는 애칭으로 불린다는 캐터필라 휠로더의 전자 제어식 핸들은 상하 70도 조종만으로도 완벽한 조향이 가능해 운전자의 피로도가 감소되는 것은 물론, 이로 인한 생산성 증대 효과까지 기대할 수 있다. 김건우 팀장을 비롯한 (주)한국산업 장비 운용 기사들 역시 ‘반달형 핸들’의 편의성에 입을 모았다. “기존의 원형 핸들에 비해 훨씬 편리하고 작업효율이 높아요. 저희처럼 작업시간이 길면 레버나 핸들 조작만으로도 어깨에 피로도가 상당해지기 때문에 이 부분이 해소된다는 건 정말 큰 장점이죠. 다른 장비 운용하던 분들도 처음 일주일 정도는 낯설어하시지만 대부분 금세 적응하는 편이에요. 두 가지 핸들을 모두 사용해보았지만 반달형 핸들이 훨씬 편리하고 피로도가 덜해 작업능률이 오를 수밖에 없어요.”

### 더욱 가까운 곳에서 전하는 1:1 맞춤 관리

이전까지 (주)헤인 대구지점의 관리를 받고 있던 (주)한국산업 김건우 팀장은 2013년, (주)헤인 안동지점이 추가로 개설되면서 (주)헤인과 캐터필라에 대한 만족도가 더욱 높아졌다. “대구지점에서도 여러모로 신경을 많이 써 주셨는데, 아무래도 가까이 있는 것에 비교할 수는 없죠. 부품이나 소모품 같은 경우도 더 신속한 지원이 가능하고, 더 자주 찾아오시고요. 부품은 미리 구비해뒀다가 자체적으로 교환할 수 있지만 사전정비와 같은 장비 관리에 있어서는 제가 일일이 신경 쓸 겨를도 없고, 잘 모르기도 하거든요. 그런데 (주)헤인이 미리미리 때맞춰 관리해주시 전적으로 믿고 맡기고 있어요.” (주)헤인은 앞으로도 더 많은 대리점과 지점망 개설을 통해 다양한 고객들과 한 걸음 더 가까운 곳에서 만나기 위해 끊임없이 노력하고 있다. 고객과의 진심 어린 커뮤니케이션을 통해 쌓아온 두터운 신뢰를 바탕으로 고객 감동을 이끌어내는 (주)헤인과 (주)한국산업의 특별한 파트너십을 통해 이들이 함께 나아가고자 하는 성공의 미래를 그려볼 수 있었다.



## 80년 역사를 자랑하는 독일의 명품 청소장비 브랜드 카처 한국지사 황영권 대표이사

2002년 한국에 자리잡은 이래, 세계적인 명품으로 인정받는 카처는 선진화되는 국내 환경 및 고객 니즈 변화에 신속하게 대응하고자 국내 건설 및 산업장비 분야의 오랜 경험을 갖춘 (주)헤인과 함께 청소 분야 전반의 노하우와 솔루션을 제공하는 브랜드로서의 입지를 굳힐 힘찬 발걸음을 내디뎠다. 카처가 한국시장에 뿌리를 내리고 지속적으로 성장하기까지, 카처 한국지사의 탄생과 성장을 곁에서 지켜온 황영권 대표이사를 만나 그 이야기를 들어보았다.

**Q 한국을 포함해 전 세계 100여 개의 지사를 둔 글로벌 브랜드, 카처에 대해 소개해주세요.**

A 1935년 유럽 최초로 온수 고압 세척기를 발명한 창업가 알프레드 카처의 이름을 따 '카처'라는 브랜드가 탄생하게 되었습니다. 이후 카처는 유럽의 고압세척기 시장에서 독보적인 위치를 차지하였으며 지금까지도 독일 및 유럽에서는 “카처” 하면 “오물을 청소하는 기계”라고 통용될 정도로 청소장비 분야의 세계적인 리딩 브랜드로 평가받고 있습니다. 현재까지 유럽뿐만 아니라 아시아, 북남미 등 한국을 포함한 전세계 60여 개 국가에 100여 개의 지사를 보유한 글로벌 브랜드입니다.

**Q 카처에 있어 (주)헤인은 어떤 협력사입니까?**

A 국내 건설과 산업물류장비 시장의 메이저 업체인 (주)헤인은 당사에게 매우 소중한 협력사입니다. 현재 저희는 (주)헤인에 당사의 산업용 고압세척기와 청소장비 제품을 주력으로 공급하고 있는데, (주)헤인은 무엇보다 굴지의 대형 건설사 및 거래처와의 오랜 신뢰를 통한 제품 공급과 사후관리로 업계에 정평이 나 있습니다. 그렇기 때문에 당사의 산업용 제품군에 특화된 파트너로 매우 만족스러워 현재는 또 다른 분야로의 진출까지 생각하고 있습니다. 또한, (주)헤인은 항상 현실에 안주하지 않고 신사업 개발 등을 통해 사업영역을 크게 확장해 나가는 등 적극적이고 혁신적인 행보를 보이고 있어 다방면으로 배울 점이 많은 회사라고 생각합니다.

**Q 카처가 (주)헤인에 공급하고 있는 산업용 제품군에 대해 소개해주세요.**

A 카처는 가정용과 산업용 제품군을 생산하고 있습니다. 그중에서도 산업용 제품군으로는 상온의 물을 사용하는 HD 냉수 고압세척기와 상온의 물을 공급받아 필요시 보일러를 통해 물을 끓여 온수를 분사하는 HDS 온수 고압세척기가 대표적입니다. HDS 냉온수 고압세척기는 뛰어난 내구성으로 국내 주유소 및 산업현장에서는 필수 보유장비로 인식되어 50% 이상의 시장점유율을 가지고 있으며, 뛰어난 기술 개발능력을 바탕으로 업계를 선도하고 있습니다. 또한, 마트나 대형 건물의 실내, 주차장 바닥 등을 청소하는 BD/BR 습식청소장비(스크러버), 대형 공장의 외곽 및 실내 면지를 브러시와 진공모터로 청소하는 KM 건식 청소장비(스퍼) 역시 국내 다수의 브랜드에서 사용, 뛰어난 품질과 체계적인 사후관리로 유명합니다.

**Q 지난 2011년, 카처는 서울의 랜드마크 N서울타워 클리닝 프로젝트로 큰 화제가 되기도 했는데요. 카처의 이러한 사회공헌활동에 대해 소개 바랍니다.**

A '카처 세계문화유산 클리닝 캠페인'은 문화자산의 청결과 가치 보존을 위해 세계 곳곳의 문화유산 및 랜드마크를 세척하는 카처의 오랜 사회공헌활동 중 하나입니다. 전 세계를 무대로 약 33년째 지속되고 있는 '카처 세계 문화유산 클리닝 캠페인'은 당사의 오랜 노하우와 경험, 기술력을 바탕으로 사회에 도움을 전하고자 하는 재능기부 형태로 진행되며, 10년마다 한 번씩 세척을 진행하는 브라질의 거대 예수상(1980, 1990, 2000, 2010)을 비롯해 미국 뉴욕의 자유의 여신상(1985),



카처의 N서울타워 클리닝 프로젝트 (2011)

독일 연합의 상징 브란덴부르크 문(1990), 이집트의 멍은 거상(2002), 미국의 러시모어 대통령 조각 바위(2005), 미국 시애틀의 스페이스 니들(2008) 등이 대표적인 프로젝트 사례로 손꼽힙니다. 현재까지 전 대륙에 걸쳐 약 80여 곳에서 이 캠페인을 수행하고 있으며 한국에서는 2011년 N서울타워, 2012년 충주댐 아트 클리닝 프로젝트를 성공적으로 수행했습니다.

**Q 황영권 대표이사가 이끄는 카처 한국지사의 2014년 목표는 무엇입니까?**

A 올해는 직원들의 역량 강화와 고객 만족도 향상에 중점을 두고 지속적인 성장을 위한 발판을 새롭게 다지고자 합니다. 우선, 내부 구성원의 능력을 향상시키는 것이 고객 만족도를 높일 수 있는 가장 좋은 방법이라고 생각해 직원들에게 다양한 제품 및 서비스 교육뿐만 아니라 각 사업분야에 대한 별도의 해외 교육 프로그램을 시행하고 있으며, 구성원들의 복지제도 다양화와 근무여건 개선에도 힘쓰고 있습니다. 또한, 더 많은 고객이 당사를 방문하여 모든 제품을 사용해볼 수 있도록 소를 2배가량 확장하고 사육 인근에 새로운 서비스 센터를 오픈(오는 8월 예정)해 고객 중심의 서비스가 이루어지는 최적의 공간을 구성하고자 합니다.

마지막으로 현재 산업용 제품군의 스페셜리스트인 (주)헤인과의 꾸준한 협업을 통해 (주)헤인이 주력하고 있는 다양한 분야에 함께 진출하는 등 서로 상생할 수 있는 방향을 계획 중에 있습니다.



## 고객에게 전 세계 No.1만을 공급하는 (주)헤인의 새로운 라인업, (주)헤인산업 슈퍼힐즈팀

### 오직 포드 F트럭을 위한 국내 유일의 팀, 슈퍼힐즈팀

(주)헤인산업은 2014년 상용차 시장으로의 진입을 위해 새로운 팀을 조직하였다.  
앞으로의 상용차 시장을 이끌어 나갈 (주)헤인산업의 슈퍼힐즈팀과 하나의 전담 팀을  
새롭게 출범시킬 만큼 강력한 매력을 지닌 포드 F트럭에 대해 알아보자.

F-150 SVT Raptor

F-150 SVT Raptor

항 목	단 위	F-150 SVT Raptor
차종명	-	F-150 SVT Raptor
배기량	cc	6,200
공차중량	kg	2,813
트랜스미션	-	자동 6단
승차 정원	인승	5

※ 위 제원은 Ford 본사 기준 제원입니다.





Expedition		
항 목	단 위	Expedition
차종명	-	Expedition
배기량	cc	5,400
공차중량	kg	2,757
트랜см이션	-	자동 6단
승차 정원	인승	8

※ 위 제원은 Ford 본사 기준 제원입니다.

오프로드 픽업트럭의 슈퍼카  
F-150 SVT Raptor

슈퍼휠즈팀이 선보이는 F-150의 모든 차량은 국내 고객들의 높은 수준에 맞추기 위해 5인승 슈퍼 크루캡과 4륜 옵션을 적용해 가족 단위의 운행과 완벽한 퍼포먼스, 두 마리의 토끼를 모두 잡았습니다.

특히, (주)헤인산업 슈퍼휠즈팀은 현재까지 국내에서 F트럭과 관련하여 포드 정식 서비스를 받을 수 있는 유일한 판매처이기 때문에 그에 걸맞은 종합 서비스를 제공하기 위해 최선의 노력을 다하고 있다.

(주)헤인산업 슈퍼휠즈팀은 포드 F트럭을 구입하고자 하는 고객에게 어떤 도움을 줄 수 있을까요?

그동안 F-150 픽업트럭의 구매를 희망하는 고객들은 병행수입업자를 통하거나 중고차량을 구매하는 것 외에는 방법이 없었습니다. 수입차량을 구매함에 있어 가장 중요한 요소는 서비스 지원이라고 할 수 있는데, 규모가 영세한 병행수입업자를 통해 차량을 구매하게 되는 경우 크고 작은 고장으로 인한 서비스 수요 발생 시 차주 본인이 직접 여러 수입차량 전문 수리점을 찾아다니거나 추가비용을 지출하는 등의 불편을 감수해야 했습니다. 이에 (주)헤인산업 슈퍼휠즈팀은 (주)헤인자동차 서비스 센터를 통해 서비스를 지원, 기본적으로 제공되는 보증기간 동안 안심하고 차량을 이용하실 수 있도록 합니다. 또한, 포드자동차에서 (주)헤인산업 슈퍼휠즈팀이 판매하고 있는 차량과 관련한 테크니컬 정보가 발행되는 즉시 차량을 구매한 고객분들께 해당 내용을 전달하여 신속한 조치를 도움 것입니다.

현재 (주)헤인자동차 북부서비스센터(강북구)에는 국내 유일의 F-150 전용 특수공구와 다양한 설비 및 리프트Bay(2대)가 설치되어 운영 중이다. 향후 신설되는 모든 서비스센터 역시 F-150 차량의 모든 정비가 가능하도록 설비 기준을 적용하여 개설할 예정에 있다.

앞으로의 계획과 목표에 대해 말씀해주세요.

반세기의 역사를 지닌 모회사 (주)헤인은 오랜 시간 고객사에 다양한 수입건설장비를 거래, 관리해 높은 신뢰도와 시장 노하우를 가지고 있습니다. 여기에 (주)헤인자동차와의 연계로 전폭적인 서비스 지원이 가능해져 기존 수입차 업체로부터 받을 수 없었던 최상의 서비스를 고객분들께 제공할 준비가 되어있습니다. 고객의 니즈가 다양해지고 안목이 높아진 만큼 안전성과 실용성은 물론 탁월한 승차감과 편의성, 이 모든 것이 검증된 차량만을 선보이고자 합니다. 나아가 (주)헤인산업이 대형 RV차량 및 상용차량 전문회사로 거듭나 시장을 선도할 수 있도록 최선을 다할 것입니다.

오직 판매에 그치는 것이 아니라 이후 서비스 대응에 관해서도 많은 노력을 기울이고 있는 (주)헤인산업 슈퍼휠즈팀의 모습은 대형 RV차량 및 상용차량 시장의 선발주자에서 시장을 선도하는 마켓리더에 이르기까지 무한한 발전 가능성을 보여주었다.



F-150 XLT		
항 목	단 위	F-150 XLT
차종명	-	F-150 XLT
배기량	cc	3,500
공차중량	kg	2,547
트랜см이션	-	자동 6단
승차 정원	인승	5

※ 위 제원은 Ford 본사 기준 제원입니다.

(주)헤인산업 슈퍼휠즈팀에 대해 간단히 소개 바랍니다.

슈퍼휠즈팀은 2014년, (주)헤인의 자회사인 (주)헤인산업에서 조직되었습니다. 조직원은 2014년 1월 구성되었지만, 거슬러 올라가면 2012년 말 (주)헤인이 포드링컨 자동차의 딜러십을 진행함과 동시에 사업 구상이 시작되었다고 할 수 있습니다. 현재까지 포드코리아는 승용차 라인만을 국내에 공급해왔고 상용차 라인은 국내 시장에 도입하지 않았는데, 국내 수입 상용차 시장 상황에 대한 (주)헤인 원종식 대표이사님의 강한 의지와 도전정신으로 (주)헤인산업 내에 별도의 팀을 구성하였고 그 시작으로 저희는 포드 상용차 라인의 대표주자인 F-150을 선정하여 주력 판매하게 되었습니다.

포드 F트럭에 대해 소개 부탁드립니다.

(주)헤인산업 슈퍼휠즈팀에서 전담 판매하고 있는 포드 F-150은 미국에서 37년 동안 베스트 셀링의 자리를 유지해온 검증 받은 모델입니다. 포드 F-150은 상용차 시장의 오랜 역사를 따라 발전에 발전을 거듭해왔을 뿐 아니라 터프한 외형과 최고의 퍼포먼스, 그리고 편의성을 두루 갖춘 픽업트럭으로도 정평이 나 있습니다. 그중에서도 이번에 (주)헤인산업



Like New, Better Than New

고객 감동 서비스를 제공하는 국내 최대 최고 종합정비서비스센터

# (주)헤인 천안제1공장

국내 최대 규모와 최고 시설을 갖추고 대한민국의 건설기계 및 에너지동력 산업을 이끌어가는  
(주)헤인의 종합정비서비스센터, 천안제1공장. 최첨단 시설뿐만 아니라 뛰어난 서비스 기술력으로  
더 큰 미래를 향한 도약을 시작한 (주)헤인의 준비된 모습을 만나보았다.





(주)헤인 천안제1공장은  
'탁월한 서비스를 통한 고객 만족'이라는  
비전을 제시하며 고객에게 신속(Speedy),  
정확하며(Accurate) 친절하고(Friendly)  
신뢰받는(Ensured) SAFE Service  
제공을 모토로 한다.



전 세계 캐터필라 딜러사 최초로 개설된 (주)헤인 천안제1공장 캐터필라 부품 상설할인매장

### 국내 최대 규모와 최고의 시설을 갖춘 (주)헤인 천안제1공장

총면적 44,313㎡, 국내 최대 규모를 자랑하는 (주)헤인 천안제1공장은 (주)헤인이 공급하는 모든 건설기계, 엔진 및 발전기세트, 산업/물류장비 등의 정비 서비스, 부품 공급 등을 책임지고 있다. 올해로 8년 연속 캐터필라 오염관리평가 최고 등급인 '5 Star' 인증을 획득한 (주)헤인 천안제1공장은 시설이나 기술력뿐 아니라 작업환경 또한 세계 최고의 정비센터로 인정받고 있다. (주)헤인 천안제1공장은 전반적으로 매우 깔끔하고 정돈된 모습을 자랑한다. 장비 고장의 대부분이 오염에서 비롯되는 만큼, 정비 및 수리 공간의 오염요소를 근본적으로 차단하기 위해 모든 엔지니어들이 엄격하고 철저한 작업환경 오염 관리를 몸소 실천하며 청결유지에 만전을 기하고 있기 때문이다.

### 고객신뢰를 이끌어내는 철저한 정비 서비스

(주)헤인 천안제1공장 중앙에 위치한 정비센터는 실제로 정비가 시행되는 공간이기 때문에 기름때로 가득할 것이라는 예상과는 달리 오일 한 방울 떨어져 있지 않은 깨끗한 환경이 탄성을 자아내게 한다. 깨끗한 환경과 정확한 정비를 원칙으로 하는 정비센터 내부는 깔끔한 환경뿐만 아니라 사용하는 정비도구 하나하나, 엔지니어들의 손때가 묻어 오랫동안 소중히 해온 것들인 만큼 길이 잘 들어 있었다. 정비작업을 수행하는 틈틈이 노트북을 통해 무언가를 재차 확인하는 엔지니어들. (주)헤인의 정비시스템에 따라 철저히 확인하고 점검하는 과정이었다. 한 치의 오차도 허용되지 않는 정확한 시스템에 엔지니어의 힘찬 똑딱거림이 더해지니 정비센터를 찾은 장비들은 더욱 더 강해지고

견고해질 수밖에 없다. 이런 엔지니어 인력들이 천안제1공장을 최고의 정비센터로 이끈 일등 공신들. 이 뿐만 아니라 천안제1공장 본동 건물 로비에는 장비종합진단실(S.O.S; Scheduled Oil Sampling, 정기오일 표본분석)이 마련되어 있는데, 이곳에서는 장비의 주요 구성품에서 오일을 채취, 분석하여 장비의 상태를 진단하는 서비스가 시행된다. 이를 통해 구성품의 마모상태나 오일의 오염 등을 미리 발견해 맞춤형 정비가 가능하도록 함으로써 갑작스런 고장으로 인한 장비의 운휴시간을 줄이고 수리비용을 절감시킬 수 있도록 하고 있다. 고객들은 본인의 장비가 진단되는 모든 과정을 고객접점실의 모니터를 통해 전담 엔지니어의 친절한 설명과 함께 실시간으로 확인할 수 있다.

### 전문기술인력과 최첨단 교육시설

(주)헤인 천안제1공장을 이끌고 있는 김광수 공장장은 건설기계정비 기능장 자격을 획득한 엔지니어 출신으로, 천안제1공장 직원들에게 서비스 스페셜리스트가 되기 위한 기술력 신장은 물론 언제나 고객맞춤형 커뮤니케이터가 되기 위한 노력을 함께 할 것을 당부한다. 그는 천안제1공장의 경쟁력에 대해 각 분야별로 최고의 숙련도를 자랑하는 엔지니어들의 기술력과 쾌적한 교육시설을 꼽는다. 지난 2012년 증축된 (주)헤인 교육센터에서는 나날이 업그레이드 되는 건설기계 및 동력/산업 장비들을 다루기 위한 정확한 전문 지식 습득과 기술력 유지를 위한 최첨단 시설과 장비들을 갖추고 각종 이론 및 실습 교육을 진행하고 있다. 유압, 전기, 엔진, 미션 등 총 4가지 분야의 '헤인 기술자격증' 제도는 50시간의 실기 테스트를 통과한 엔지니어에게만



부여될 정도로 높은 난이도와 전문성을 자랑한다. 캐터필라는 세계 각국의 딜러사에게 교육센터 설치를 의무화하고 있지만, (주)헤인 천안제1공장에 더 다양한 교육과정이 마련된 것은 최상의 기술력과 서비스를 향한 (주)헤인 스스로의 투철한 의지가 반영되었기 때문이기도 하다. (주)헤인의 기술 교육과정은 이러한 노력을 증명하듯 노동부의 공식 인증을 받아 그 가치를 공고히 하고 있다.

교육센터를 지나 UE(Used Equipment, 중고장비)동을 거쳐 중고장비 전시장에 들어서면 전시장 가득 줄지어 세워진 중고장비들을 만날 수 있다. 이들은 'Like New, Better Than New'라는 천안제1공장의 모토와 같이 새롭게 상품화되어 납품 전 철저한 사전 점검과 성능 테스트를 거쳐 고객들에게 인도된다. 또한 캐터필라 육상/선박 엔진 및 발전기 세트들의 전용 공간인 PSM(Product Support & Management)동에는 꼼꼼하게 밀봉된 채 출고 및 테스트 대기 중인 새 제품들과 엄청난 광음을 자랑하며 힘차게 가동 중인 테스트 제품들이 함께 자리하고 있는데, 이곳에서는 이러한 테스트뿐 아니라 고객들의 요구사항에 만족하는 설비를 조립하는 과정도 함께 이루어지고 있다.

### 캐터필라 딜러사 최초 부품 상설할인매장 오픈

지난 3월, (주)헤인 천안제1공장은 전 세계 캐터필라 딜러사 최초로 캐터필라 부품 상설할인매장을 개설했다. 지난해까지 단발성으로 진행하던 부품 할인 이벤트를 더 많은 고객에게 알리고 다양한 혜택을 전하고자 개설된 부품 상설할인매장에서는 현재 헤드, 링크, 가스켓 등 주요 부품을 비롯한 약 300여 종의 순정 부품이 정가 대비 10%~70%

까지 할인 판매되고 있다. 기존 할인 이벤트의 경우 일부 부품들을 단순히 전시해두고 판매하는 것에 그쳤다면 이번 부품 상설할인매장은 하나의 부품이 어떤 모델의 어떤 부위에 들어가는가를 따로 도면화하여 부착, 고객 편의를 개선했다. 또한, 이곳 매장을 직접 방문해 부품을 구매하는 고객에게는 소모품 할인혜택까지 추가로 제공될 예정으로 고객들의 발걸음이 매우 분주해질 것으로 보인다.

### 고객성공을 위한 최상의 서비스 베이스캠프

점차 다양해지는 고객의 니즈를 충족시키기 위해서는 그에 부합하는 변화와 노력이 지속되어야만 한다. 이러한 노력의 일환으로 건물을 증축하며 기존의 전문성에 새로움을 더하고 있는 (주)헤인 천안제1공장. 명가의 명성이 하루아침에 만들어지지 않듯이, 반세기를 거쳐 쌓아온 (주)헤인 천안제1공장의 노하우와 기술력은 최상의 고객서비스를 위한 (주)헤인의 끊임없는 노력에서 비롯되었다. 최상의 서비스 베이스캠프인 이곳에서 고객만족을 넘어 고객감동으로, 고객의 성공을 위한 든든한 지원군으로 언제나 고객과 함께 할 (주)헤인의 눈부신 내일을 그려볼 수 있었다.



# 메쏼가 제안하는 새로운 수준으로의 도약 고수익을 위한 고성능 장비, 메쏼 노드버그 HP300 고정식 콘 크러셔



노드버그 HP 콘 크러셔는 크러셔의 스피드, 스트로크, 캐비티 설계의 독특한 조합으로 한층 더 높은 용량과 제품의 품질, 보다 넓은 Application 적용 적합성을 제공하는 혁신적인 제품이다. 석회석에서부터 타코나이트는 물론, 자갈과 모래 생산, 소규모에서 대형공장에 이르기까지 HP 콘 크러셔는 제2, 제3, 제4의 작업 모두에 아주 탁월한 퍼포먼스를 제공한다.

## 제품 특징 및 장점

- 현장 가동률 향상을 통한 생산성과 영업 수익성 증대
- 자동 유압식 구조로 장비 가동 중 세팅 가능
- 크러셔 내부로 유입되는 이물질을 자동 배출하는 트램프 방출 기능
- 마모로부터 메인 구성부품을 안전하게 보호
- 모든 구성부품이 크러셔의 상부 또는 측면에서 접근하기 쉬운 구조로 유지관리 및 정비 용이
- 최대 1,050rpm 고속회전의 뛰어난 파쇄성능으로 입형개선 효과를 극대화, 골재와 골재간 파쇄효과를 높여 입형 개선을 위한 추가 임팩트 크러셔 불필요(모래 제외)
- 아주 미세한 것에서부터 가장 거친 제품에 이르기까지 다양한 용도의 파쇄기능 선택 가능
- 운전상황 정보를 전달하는 자동화장치 IC7000으로 장비 정보 확인 및 유압모터(세팅 간격을 조정하기 위해 보울을 가동하는 역할)조정 가능

## 세부 스펙(Specification)

HP300 콘 크러셔	
마력	300HP
RPM	1,050RPM
최대 생산량	440T/H
스트로크	85mm
최소CSS	스탠다드 기준 13mm
	숏 헤드 기준 6mm
총 중량	15,810kg

노드버그 HP 콘 크러셔는 70년 이상의 Symons콘 경험과 20년 이상의 노드버그 Omnicone 경험을 지닌 메쏼에 의해 만들어졌다. Symons콘은 튼튼한 건설과 다기능성의 적용성으로 광산업의 표준을 세웠으며, 노드버그 Omnicone은 유지비, 운영비를 줄일 수 있는 많은 혁신들을 이루어왔다. 두 장비 모두 유압식 세팅 조정장치, 트램프 방출, 캐비티 청소와 같은 현대적으로 설계된 혁신적인 특징을 제공한다. Symons와 Omnicone을 바탕으로 현장에서 검증된 HP시리즈는 해당 기술들을 조합해 높은 용량, 최고의 제품 입형, 스펙상으로 가장 높은 수율, 간단한 자동화, 최대치의 안정성 및 유연성 등의 기능을 제공한다.





## “장비를 사겠다는데 왜 수리해서 더 사용하라고 하지?”

삼양진흥(주)의 캐터필라 휠로더 966G II 수리 고객만족 사례

강원도 평창군 용평면에 위치한 삼양진흥(주)(대표 최장순)은 강원 지역의 대표적인 레미콘/아스콘/골재 생산업체로 삼양레미콘을 계열사로 둔 건설한 중견기업이다. 삼양진흥(주)은 2005년 캐터필라 휠로더 966G II를 구매하면서 (주)헤인과 인연을 맺기 시작해 2006년 966G II 한 대를 추가로 구매, 두 대 모두 잔고장 없이 만족스럽게 운용하고 있었다. 그러던 2012년, (주)헤인이 고객서비스 개선의 일환으로 운영하고 있는 플래티넘서비스 대상 고객사로 선정되어 10월 966G II에 대한 첫 점검서비스를 받았고 다음 해인 2013년 11월, 속사현장의 또 다른 966G II를 점검받았다. 평소 플래티넘서비스 리포트를 꼼꼼히 점검해오던 (주)헤인 천안제1공장 공장장은 강원도 속사현장의 휠로더 동력전달계통에 이상이 있음을 직감하고 고객 출장 상담을 실시, 해당 장비가 아직 오버홀(기계를 분해하여 점검) 기록이 없고 변속기 부분의 누유 정도가 심각한 점을 고려해 트랜см이션과 브레이크 계통의 정비에 소요될 예상비용을 안내한 뒤 정확한 견적 산출과 오버홀을 위해 천안제1공장 입고를 권유했다. 당시 삼양진흥(주)은 2018년 개최될 평창동계올림픽 관련 사업 추진을 위해 2014년 3월부터 제품출하를 시작할 예정으로 성수기 이전에 설비가 완벽하게 가동할 수 있도록 만반의 준비가 필요한 상황이었다. 그런 삼양진흥(주)에 시기적절하게 이루어진 (주)헤인의 컨설팅은 망설임 없는 호응으로 이어졌고, 이에 삼양진흥(주)은 (주)헤인 천안제1공장으로 장비를 보내 완벽한 정비를 의뢰하게 되었다.

그러나 2014년 1월, 예상치 못했던 문제가 발생했다. 천안제1공장에 입고된 삼양진흥(주)의 휠로더 수리견적 산출을 위해 장비를 분해하는 과정에서 당초 예상치 못했던 기어 톱니의 파손이 발견되어 기존에 안내했던 것보다 큰 비용이 발생하게 된 것이다. 이에 삼양진흥(주)의 한 관계자는 관할 지사인 (주)헤인 강원충북지사장에게 “(주)헤인이 입고를 유도해놓고 수리비용으로 바가지를 씌우고 있다. 이렇게 수리비용이 많이 드는 장비라면 비싼 가격을 지불하고 구매할 가치가 없는 것 아니냐.”며 불만을 토로하기도 했다.

결국, 삼양진흥(주)은 장비를 새것으로 교체하는 방안을 검토하기에 이르렀다. 예상보다 커진 수리비용도 문제였지만 이미 성능과 내구성이 약해진 중고장비이기 때문에 지속적으로 추가비용이 발생할 수 있다는 우려에서였다. (주)헤인의 입장에서선 자칫 잘못하면 캐터필라 장비는 가격도 비싸고 수리비용도 많이 든다는 오해만을 남긴 채 중요한 고객사를 잃을 수도 있는 상황. 그러나, 캐터필라 장비의 내구성과 (주)헤인의 제품지원 서비스를 뒤로 한 채 장비의 첫 번째 수명만을 사용하고 매각하는 것은 프리미엄 장비의 가치를 반도 활용하지 못하는 것이라고 판단한 (주)헤인은 삼양진흥(주)이 장비의 제2의 수명을 활용할 수 있는 방안을 적극적으로 모색하기 시작했다.

그리고 얼마 후 (주)헤인은 관할 지사, 영업팀, 천안제1공장, 캐터필라파이낸셜 서비스코리아(주)와의 공조 끝에 수리부품 절감안과 초저금리 금융조건을 마련해 고객 현장을 다시 찾았다. (주)헤인은 삼양진흥(주) 현장의 가동조건이 양호하다는 점을 감안했을 때 수리를 시행한 후 제1 수명기간의 잔존가치

### (주)헤인 플래티넘서비스 점검 리포트

1) 2012년 10월 29일 - 플래티넘서비스 966G II(1) 방문 점검 실시  
천안에서 평창까지 찾아온 것을 고맙게 생각합니다. 구매 후 약 6년간 배터리 교체를 하지 않아 여러 솔레노이드의 불규칙한 작동 불량 발생, 배터리 교환전류, 미션 오일 누유부 수리전류, 석산에서 사용 중인 장비의 미션에서 이상 소음 발생, 빠른 시간 내에 수리할 것을 전유, 리프트 포저션 센서 고장

2) 2013년 11월 19일 - 플래티넘서비스 966G II(2) 방문 점검 실시  
장거리 현상 방문에 반겨주심, 장비 노후로 힘이 없다고 느끼셨으나 압력점검결과 골재작업 시 톱니 이상이 없다고 판단, 고객님께 정비사용시간을 근거로 엔진 및 미션 수리를 권유(릴트 & 리프트 포저션 센서 교환요망, 미션오일 누유부 수리요망, 엔진쿨링팬 솔레노이드 교환요망, 브레이크 디스크 교환요망, 버킷실린더 씰 교환요망, 연료레벨센서 교환요망)

하락폭 대비 제2 수명기간의 잔존가치 하락폭이 현저히 적다는 점과 추후 예상수명, 그리고 초저금리 금융조건 등에 대해 자세히 안내했다. (주)헤인이 제시한 조건을 확인한 삼양진흥(주)의 최장순 대표는 다소 의아해하면서 제2의 수명 사용을 결정했는데, 그에게 그 이유를 묻자 “나야 물론 좋지만, 새 장비를 사겠다는데도 굳이 수리해서 더 쓰라고 하는 (주)헤인이 이상하다고 생각했기 때문”이라고 답했다. 현재 삼양진흥(주)은 이 일을 계기로 (주)헤인에 더욱 두터운 신뢰를 보내고 있다.

고객의 입장에서선 새 장비를 더 팔아 수익을 올리려는 타사와는 달리 장비를 수리해서 쓰는 것을 먼저 권하는 (주)헤인이 이상하게 비추어졌을 터. 하지만, 이것이 바로 세계 건설장비 시장점유율 1위를 굳건히 지키고 있는 프리미엄 브랜드 캐터필라의 신념이자 제2, 제3의 수명을 충분히 활용하여 더 많은 수익과 잔존가치를 확보할 수 있도록 지원하는 (주)헤인만의 참된 고객 서비스 방식이다.



# HAEIN NEWS



## ㈜헤인자동차 북부서비스센터 오픈

㈜헤인자동차는 지난 4월 21일, 서울 강북구 미아동에 북부서비스센터를 오픈했다. 의정부서비스센터에 이어 오픈한 북부서비스센터는 연면적 216㎡의 규모로 총 3기의 워크베이 시설을 갖추으로써 하루 최대 18대의 차량 정비가 가능하며, 포드/링컨 자동차 스페셜리스트로 구성된 전문 인력풀을 갖추고 있다. 지난해 오픈한 미아전시장과 노원전시장을 통해 강북지역 자동차 시장점유율이 빠르게 상승하고 있는 가운데, ㈜헤인자동차는 두 전시장의 접점에 위치한 북부서비스센터를 통해 강북지역 고객들의 정비 및 서비스 편의를 충족시키기 위한 노력을 지속할 계획이다.

문의 : ㈜헤인자동차 북부서비스센터 02)6370-1000, 서울시 강북구 미아동 707-53



## ㈜헤인자동차 마포전시장 오픈

㈜헤인자동차가 7월 초, 서울 마포구 합정동에 마포전시장을 오픈한다. 마포전시장은 ㈜헤인자동차가 포드/링컨 공식 딜러사로 선정된 이후 다섯 번째로 오픈되는 전시장으로 마포구, 은평구, 서대문구 등의 지역권을 담당할 예정이다. ㈜헤인자동차 마포전시장은 방문 고객들이 다양한 라인업의 포드/링컨 차량들을 직접 체험하고 시승할 수 있도록 지상 1층에서 2층까지 이어지는 넓고 쾌적한 공간을 갖추고 있다. ㈜헤인자동차는 마포전시장 오픈을 통해 강북지역 고객들의 접근성을 극대화하고, 고객과의 더 많은 소통과 교감을 통해 고객만족도를 높일 계획이다.

문의 : ㈜헤인자동차 마포지점 02)6420-1000, 서울시 마포구 합정동 426-8

## 링컨 최초의 콤팩트 SUV, 링컨 MKC 출시

포드의 프리미엄 브랜드 링컨이 지난 5월 30일부터 6월 8일까지 총 10일간 자동차 전시행사인 부산모터쇼에서 링컨 MKC를 공개하고 금년 6월부터 사전 예약을 실시, 오는 8월부터 본격적인 판매에 나선다. 링컨 MKC는 급부상하는 프리미엄 소형차 시장에 대응하고자 링컨이 개발한 첫 콤팩트 SUV로 포드 Escape 차량의 플랫폼을 바탕으로 개발됐다. 링컨 MKC는 스티어링 휠을 고급 가죽으로 마무리했으며 최신형 THX II 인중 오디오시스템과 마이링컨 터치 방식, 클래스 8인치 터치 스크린 등을 갖춘 것은 물론, 최고 240마력의 출력을 뽐내내는 스탠다드 20리터와 최고출력 275마력의 2.3리터 예코부스트 엔진을 장착하고 있다. 링컨 MKC의 출시로 국내 소형 크로스오버 자동차 시장에서의 경쟁이 한층 치열해질 것으로 전망된다.

문의 : ㈜헤인자동차 마케팅팀 031)8034-1039



## ㈜헤인자동차 익스플로러 구입 고객, 유럽 챔피언스 결승전 관람

㈜헤인자동차를 통해 포드 익스플로러를 구입한 양성모 고객이 포드코리아 UEFA 챔피언스 이벤트에서 1등에 당첨되어 지난 5월 24일 포르투갈 리스본에서 열리는 결승전을 관람하는 행운을 얻었다. 포드코리아는 지난 3월 1일부터 4월 10일까지 전국 27개 포드 전시장 및 웹/모바일 등을 통해 포드 전 차종의 시승 신청을 받아 실제 시승을 마친 고객들에게 포드가 21번째 공식 후원사로 참여하고 있는 UEFA 챔피언스 리그의 결승전 관람 혜택을 제공하는 이벤트를 진행했다. 1등 당첨자 8명에게는 결승전 1등석 관람티켓과 리스본 왕복 항공권, 4박 5일 숙박 및 여행 패키지가 증정되었으며, 2등에 당첨된 10명에게는 아디다스 축구화를, 3등에 당첨된 40명에게는 아디다스 피날레 미니볼이 증정되는 등 축구를 사랑하는 고객들에게 다양한 혜택이 주어졌다. ㈜헤인자동차는 포드 관련 각종 이벤트에 고객들을 적극적으로 참여시킴으로써 ㈜헤인자동차 고객들로 하여금 브랜드 프리미엄과 혜택을 충분히 누릴 수 있도록 할 계획이다.

## ㈜헤인 협력업체 대상 포드/링컨 자동차 특가 프로그램 1호 계약

㈜헤인자동차가 지난 3월부터 ㈜헤인 협력업체들을 대상으로 포드/링컨 자동차 특별가 판매 프로그램을 실시해 온 이래, 한솔상사의 문용철 사장이 링컨 MKZ를 구입하며 1호 계약이 성사되었다. 링컨 MKZ는 '2014년 올해의 차'로도 선정되며 인기를 끌고 있는 모델로, 예코부스트 2.0L 234 마력과 토크 37.3의 수치가 보여주는 파워감과 S7i에 맞춰지면 차량 액셀의 반응 속도가 빨라지며 속도를 높이면 전혀 다른 슈퍼카를 타는 듯한 느낌을 받을 수 있는 특징을 지녔다. ㈜헤인자동차는 ㈜헤인 협력업체를 대상으로 포드/링컨 자동차 특가 프로그램을 무기한 지속 진행할 예정이다.

문의 : ㈜헤인자동차 마케팅팀 031)8034-1039



## ㈜헤인, 중고장비 전시 행사 개최

㈜헤인이 지난 4월 24일부터 25일까지 이틀에 걸쳐 천안제1공장에서 캐터필라 중고장비 전시 행사를 개최했다. 이번 행사는 굴삭기 제품을 위주로 예방정비를 포함한 전반적인 수리를 마친 중고장비 13대와 양질의 중고장비 29대 등 총 42대의 중고장비가 전시된 가운데 100여 고객이 전시장을 찾아 성황을 이루었다. 또한, 공급 이후 3개월간 주요 구성품 수리 시 수리 부품 비용의 50% 및 소모품 교환비용을 지원하는 등 장비 운용 고객들의 경제성을 고려한 프로그램이 소개되어 고객들의 호응을 얻었다. ㈜헤인 장비영업팀 최성욱 팀장은 “앞으로도 이러한 행사의 꾸준한 개최를 통하여 우수한 성능의 중고장비를 저렴한 금액으로 공급함은 물론 체계적인 하자보증 프로그램을 통해 고객의 수익성과 경제성 증대를 위해 최선을 다하겠다”는 포부를 밝혔다.





# HAEIN NEWS



## ㈜헤인, 캐터필라 부품 상설할인매장 오픈

㈜헤인은 지난 3월, 고객들에게 보다 저렴한 가격에 다양한 종류의 부품을 공급하고자 천안제1공장 내에 캐터필라 부품 상설할인매장을 오픈했다. 이번에 오픈된 매장은 고객들로 하여금 매장에 방문하여 언제든지 원하는 부품을 직접 보고 바로 구매할 수 있도록 연중 상설 운영되고 있으며, 정가 대비 약 10~70% 정도의 할인이 적용된 약 300여 종의 다양한 캐터필라 신품 부품들이 마련되어 고객들의 큰 호응을 불러일으킬 전망이다. (주)헤인 SCM(Supply Chain Management)팀 류광숙 팀장은 “더 다양한 종류의 재고 마련과 함께 지속적인 부품 할인 프로그램 개발을 통해 고객들의 장비 운용 및 유지관리 비용 부담을 덜어드릴 수 있도록 노력하겠다”고 포부를 밝혔다.

위치 : 충청남도 천안시 서북구 2공단5로 23, (주)헤인 천안제1공장 정문 앞  
문의 : (주)헤인 SCM팀 041)559-1575



## ㈜헤인, BKT OTR 타이어 SBS '스타킹' 소품 협찬

㈜헤인은 지난 4월 12일 방송된 SBS 놀라운 대회 '스타킹'에 BKT OTR (간설기계용) 타이어를 협찬했다. 이날 국내 최고의 스트롱맨이 세계 스트롱맨 대회 경기 종목 중 하나인 타이어 뒹집기를 재현하는 코너에서 BKT OTR 타이어(23.5-25 24PR XL GRIP사이즈, 280kg) 1본이 사용되었다. BKT 타이어의 협찬은 고객의 호기심을 자극하는 PPL(간접광고) 형태로 진행되었다. (주)헤인은 2009년, 타이어 전문브랜드 BKT사와 독점 딜러십 계약을 체결하고 각종 산업 및 농경 현장에 최적화된 BKT 타이어를 공급하고 있다. 스타킹에 협찬된 타이어를 비롯한 BKT OTR 타이어 제품은 (주)헤인의 전국 23개 지점과 2개 대리점에서 구입할 수 있다.

문의 : (주)헤인 BKT팀 02)3498-4638



## ㈜헤인, '2014 국제물류기기전'에 물류 및 산업장비 전시

㈜헤인 산업장비사업분부는 지난 6월 10일부터 13일까지 총 3일간 일산 킨텍스 제1전시장에서 열린 KOREA MAT 2014에 참가했다. 이번 전시회에는 보관시스템 및 기기, 운송시스템, 지게차, 물류기기부품 및 물류창고시설 등과 관련된 900여 개의 업체가 참가하였으며 4만 5천여 명이 방문해 성황을 이루었다. (주)헤인은 이번 전시회에서 60년 이상의 물류장비 제작 노하우를 지닌 독일 옹하인리히의 디젤지게차, 전동지게차 및 오더피커 제품을 선보였으며, A-WARD사의 컨테이너 톨딩시스템에 대한 상담부스를 운영하여 방문객들의 관심과 호응을 얻었다. (주)헤인은 1998년부터 옹하인리히와 독점 딜러십을 체결, 옹하인리히 물류장비의 판매와 서비스를 전담하고 있다.

문의 : (주)헤인 산업장비팀 02)3498-4682



## ㈜헤인, 캐터필라 진동롤러 CS54 특가 판매

㈜헤인은 5월부터 캐터필라 진동롤러 CS54의 특가 판매 캠페인을 실시하고 있다. 친환경엔진 장착과 우수한 작업성능으로 고객만족도가 높은 캐터필라 진동롤러 CS54는 2010년 국내에 출시된 이후 현재까지 4년 동안 시장 점유율 1위를 달성했다. (주)헤인은 이에 CS54에 대한 고객들의 성원에 보답하고자 8대 한정으로 CS54의 특가판매를 진행하고 있다. CS54는 타 브랜드의 동급장비와는 차별화되는 듀얼펌프와 진동시스템을 갖췄으며 탁월한 등판능력과 내구성을 자랑한다. (주)헤인 마케팅팀의 이성택 팀장은 “파격적인 가격 조건으로 검증된 성능의 장비를 구매할 좋은 기회가 될 것”이라고 밝혔다.

문의 : (주)헤인 마케팅팀 02)3498-4613

## ㈜헤인, Vermeer 딜러십 체결

㈜헤인은 지난 5월 글로벌 건설 및 농업기계 제조업체인 Vermeer사와 딜러십을 체결했다. 1948년 창립된 Vermeer사는 미국에 본사를 두고 산업 및 환경관련 기계, 트랜치리스 터널링 기계류 및 스키드로더, 트랜처 및 광산용 기계, 농업 기계류 등의 4개 분야의 사업을 영위하고 있다. 또한, 전 세계 500 여 개 이상의 대리점을 통해 우수한 성능의 제품과 더불어 철저한 사후관리 서비스를 제공하고 있다. (주)헤인 산업장비팀의 최광수 팀장은 “2013년도 약 1조의 매출을 올린 Vermeer사와의 독점 딜러십 계약 체결을 통해 농경 및 산업현장에 우수한 품질의 Vermeer 제품을 공급함으로써 천연자원 관리, 상하수도 인프라 개선, 바이오 매스 산업 등에 일익을 담당하겠다”는 포부를 밝혔다.

문의 : (주)헤인 산업장비팀 02)3498-4682



## ㈜헤인, 캐터필라 휠로더 966H Customized 사양 출시

㈜헤인은 지난 6월 초, 캐터필라 휠로더 966H Customized 사양을 출시했다. 966H Customized 사양은 캐터필라 휠로더를 운용하고 싶지만 가격 프리미엄으로 인해 쉽게 구입할 수 없었던 영세한 레미콘/아스콘 업체 및 개인 임대업자들이 보다 쉽게 장비를 운용해 볼 수 있도록 사양과 가격을 맞추어 출시됐다. 966H Customized 사양에서 제거된 옵션들은 국내 브랜드의 휠로더는 갖추지 못했던 캐터필라 휠로더만이 제공하고 있는 차별화된 편의사양으로, 장비의 생산성이나 퍼포먼스에는 아무런 차이가 없다. (주)헤인은 프리미엄 사양의 966H의 판매도 유지하여 고객 니즈별 판매사양을 이원화할 계획이다.

문의 : (주)헤인 마케팅팀 02)3498-4652





# HAEIN NEWS



**㈜헤인 천안제1공장, 캐터필라 오염관리감사에서 8년 연속 5 Star 인증 획득**

㈜헤인 천안제1공장이 지난 4월 22일 실시된 2014년도 정기 캐터필라 오염관리감사에서 95% 이상의 성취도를 달성하여 2007년 첫 5 Star 인증 획득 이래 올해까지 8년 연속으로 5 Star 인증을 획득했다. 캐터필라사에서는 건설기계 고장의 주원인인 정비공간의 오염을 근본적으로 차단하기 위해 각 딜러들이 보유한 정비공장을 대상으로 매년 엄격한 기준의 오염관리를 실시하여 기준 점수의 95% 이상을 받은 딜러들에게 최고 등급인 5 Star 등급을 수여하고 있다. 5 Star 등급은 전 세계 캐터필라 딜러들 중 22%, 아시아 지역에서는 3.7%만이 획득할 정도로 까다로운 등급이다. ㈜헤인 천안제1공장 김광수 공장장은 “오염관리 노력을 세계적으로 공인받은 만큼, 앞으로도 철저한 오염관리를 통해 고객들에게 최고의 가치를 제공하겠다”는 포부를 밝혔다.



**㈜헤인, 캐터필라 D6 엔진 오바홀 및 D3 링크 할인 행사 실시**

㈜헤인은 캐터필라 불도우저 고객을 대상으로 캐터필라 D6 엔진 오바홀 및 D3 링크 할인 행사를 실시한다. 이 캠페인은 올바른 엔진 수리와 링크의 사용을 통해 고객들로 하여금 엔진의 재수리 및 장비 운휴에 대한 우려를 덜고자 시작된 것으로, 이번 행사를 통해 고객들은 캐터필라 D6 엔진 수리 시 노즐, 라이너, 피스톤, 피스톤링, 가스켓, 밸브, 인서트, 가이드 등을 포함한 엔진 오바홀을 약 600만원의 가격에 이용할 수 있다. 또한, 엔진 수리 시 언더캐리지와 GET를 제외한 수리부품을 함께 할인받을 수 있으며, D3 링크 구매 시 롤러와 세그먼트 등 언더캐리지 추가 구성품을 10% 할인된 가격에 제공받을 수 있다. D6 엔진 오바홀 할인은 수량과 관계없이 금년 12월 31일까지 실시될 예정이며, D3 링크 할인은 20대 한정으로 진행된다.

문의 : ㈜헤인 마케팅팀 02)3498-4617



**㈜헤인, 캐터필라 태국 불도우저 제조공장 CRTT 고객 동행 견학**

㈜헤인은 지난 5월 12~15일까지 총 4일간 해외 건설 프로젝트의 주요 고객사 담당 직원들과 함께 태국에 위치한 캐터필라의 새로운 불도우저 제조공장인 CRTT(Caterpillar Rayong Thailand Tractors)을 방문했다. 이번 방문을 통해 ㈜헤인과 고객들은 최첨단 건설기계 생산시설에서 만들어진 불도우저의 우수한 품질과 성능을 직접 체험하였으며, 캐터필라 글로벌 스탠다드를 준수하는 철저한 품질주의를 직접 느끼는 기회를 얻을 수 있었다. 이번 행사를 주관한 CAT영업2본부 장병학 본부장은 “이번 견학을 통해 캐터필라의 차세대 생산 시설의 시작점과 진일보를 경험했음은 물론, 고객과 더욱 깊은 유대관계를 느낄 수 있는 뜻깊은 시간이었다”고 밝혔다.



**BKT 대형 광산용 래디얼 타이어 '24.00 R35 EARTHMAX SR45' 출시**

㈜헤인이 BKT 광산용 대형 래디얼 타이어 24.00 R35 EARTHMAX SR45 타이어를 신규 공급한다. 24.00 R35 사이즈 타이어는 캐터필라 광산용트럭 773과 775에 장착되는 대형 래디얼 타이어로 ㈜헤인은 고가의 동급 경쟁사 타이어가 독점해왔던 기존 시장에 그와 동일한 우수한 품질을 갖췄음은 물론 더 합리적인 가격에 제품을 공급하기 위해 지난 2012년부터 BKT사와의 협력 하에 해당 제품에 대한 품질 및 내구성 테스트를 지속적으로 진행, 그 결과 지난 5월부터 24.00 35 EARTHMAX SR45 타이어를 공급할 수 있게 되었다. ㈜헤인 BKT팀 김홍수 팀장은 이번 BKT 24.00 R35 사이즈 타이어 출시가 대형 건설기계 고객들의 장비운용비용 절감 및 수익성 증대에 크게 기여할 것이라는 기대와 함께 “앞으로도 BKT 본사와 함께 국내 시장 환경에 부합하는 신제품 개발 및 품질 개선에 따른 장기적인 BKT 타이어 경쟁력 강화를 위해 노력하겠다”는 포부를 밝혔다.

문의 : ㈜헤인 BKT팀 02)3498-4638





## 우 편 업 서

보내는 사람 \_\_\_\_\_

성명 | \_\_\_\_\_

전화 | \_\_\_\_\_ e-mail | \_\_\_\_\_

주소 | \_\_\_\_\_

-



서울시 서초구 동산로86 헤인빌딩  
(주)헤인 'Channel H' 편집실

-

## 우 편 업 서

보내는 사람 \_\_\_\_\_

성명 | \_\_\_\_\_

전화 | \_\_\_\_\_ e-mail | \_\_\_\_\_

주소 | \_\_\_\_\_

-



서울시 서초구 동산로86 헤인빌딩  
(주)헤인 'Channel H' 편집실

-



'Channel H'와 함께하는 독자 퀴즈에 도전해보세요.  
책자의 내용을 살펴보면 누구나 쉽게 정답을 찾을 수 있습니다.

1. (주)헤인산업은 포드 상용차 라인의 국내 공급을 위해 슈퍼힐즈팀을 새롭게 출범하였는데요,  
슈퍼힐즈팀이 현재 주력으로 판매하고 있는 F트럭의 정확한 명칭은 무엇일까요?

- ① F-130      ② F-140      ③ F-150      ④ F-160

2. 다음 중 캐터필라 순정필터는 무엇일까요? (2개 선택)



'Channel H'는 독자 여러분과 보다 재미있고 유익한 정보를 나누고 싶습니다.  
이번 호를 보시고 느낀 점이나 제안하고 싶은 내용을 적어 보내주세요.  
독자 여러분의 관심과 사랑이 'Channel H'를 발전시키는 소중한 힘이 될 것입니다.

※ 퀴즈 정답과 함께 독자 의견이 채택되신 분께는 소정의 선물을 보내드립니다.



CAT 커플 손목시계 세트

☐ 신규 구독 신청    ☐ 주소 변경

성명 | \_\_\_\_\_ 전화 | \_\_\_\_\_

주소(변경된주소) | \_\_\_\_\_

구독 신청이나 주소 변경을 원하시는 분은 엽서의 해당란에  
체크(V)하시고 아래사항을 적어 보내주세요.  
(주소 변경 시 전 주소도 기입해 주십시오.)

전화나 E-mail을 통해서도 신청 가능합니다.

Tel 02-3498-4634  
E-mail jyyoon@haein.com

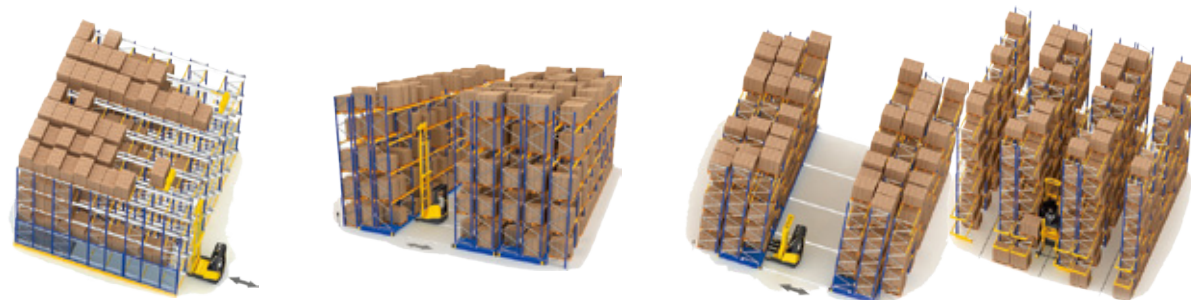




## 물류장비 대표 브랜드, 융하인리히

(주)헤인은 융하인리히 물류장비의 신장비 판매부터  
중고장비 매매, 렌탈 서비스까지 토털솔루션을 제공합니다

물류창고의 공간효율을 극대화하는 파레트 셔틀 시스템 융하인리히 IPC/UPC 시스템



문의 : (주)헤인 산업장비사업본부 물류장비팀 02)3498-4645, 4643

**JUNGHEINRICH**  
Machines. Ideas. Solutions.



## 내 손 안에 펼쳐진 캐터필라 월드 !

전세계를 누비는 캐터필라 건설장비를 실제와 같은 정밀한 금형과 완성도 높은 디테일의  
다이캐스트 스케일 모델로 (주)헤인산업에서 만나보세요!



\* (주)헤인산업에서 판매되는 모든 미니어처 제품은 CAT사의 공식 라이선스를 가진 美國 Norscot社의 정식수입품입니다

제품명	굴삭기 374DL	불도우저 D10T	굴삭기 336DL	휠로더 980G	굴절식트럭 777D
판매가	₩ 199,000	₩ 134,000	₩ 129,000	₩ 99,000	₩ 99,000
레퍼런스번호	55274	55158	55241	55027V	55104
스케일(비율)	1:50	1:50	1:50	1:50	1:50

.....  
\* (주)헤인산업으로 연락주시면  
더 다양한 품목의 미니어처를  
구입하실 수 있습니다.

**HAEIN**  
헤인산업

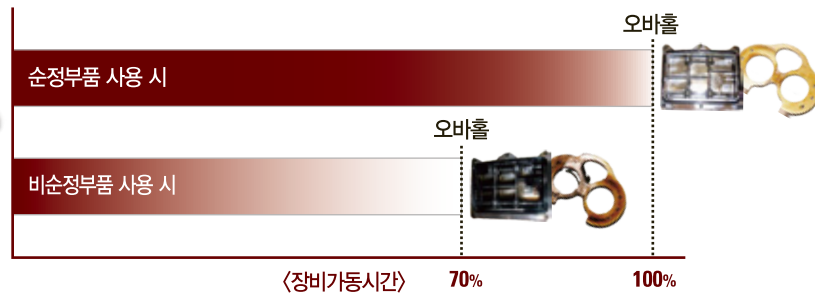
구매상담/문의 : (주)헤인산업 031)8034-1037

**CAT**<sup>®</sup>



순정부품으로  
장비의 제2의, 제3의 수명을 누리세요 !!

## 장비의 수명, 몇 년으로 보십니까? 순정부품으로 장비의 수명을 늘려주세요!



순정 오일/필터 사용은 검댕발생을 최소화하여 오일소모를 줄이고, 부품의 부식/마모 발생을 감소시키며, 오바홀 시기를 30% 이상 연장시켜줍니다.

본 사 서울시 서초구 동산로 86 해인빌딩 / 02)3498-4500 천안제1공장 충남 천안시 서북구 2공단 5로 23 / 041)559-1500 고객센터 1577-3872  
지 점 영등포 02)2636-2891 의정부 031)826-0966~8 인천 032)761-0564 이천 031)631-9415~6 평택 031)667-2062~3 대전 042)531-6518~9  
당진 041)353-3151~2 천안 041)559-1593~4 전주 063)245-1777~8 광주 062)945-5811~5 광양 061)793-1491~2 목포 061)281-5305~8  
군산 063)464-6707~10 양산 055)380-4500 진주 055)852-8811 창원 055)294-9538~9 대구 053)521-8072~5 포항 054)262-7551  
안동 054)841-5306~7 동해 033)522-5211 강릉 033)655-3538~9 춘천 033)261-6293~4 제천 043)643/4-3307



‘(주)해인 영등포지점 이전’ 서울시 영등포구 버드나루로 5길 6, 솔시앙타운 (문의 : 02)2636-2891)